

VERFAHRENSVERMERKE

(Unterschriftsleiste nur im Original M 1:10.000)

- Aufgestellt aufgrund des Aufstellungsbeschlusses der Stadtverordnetenversammlung Dessau vom 24.10.1990, bekanntgemacht in der "Mitteldeutschen Zeitung" vom 01.11.1990, im "Dessauer Tagblatt" vom 02.11.1990
- Die frühzeitige Bürgerbeteiligung nach § 3 Abs. 1, Satz 1 BauGB 08.11.1990 bis 06.12.1990 durchgeführt worden.
- Die von der Planung berührten Träger öffentlicher Belange sind mit Schreiben vom 25.03.1999, 11.08.2000 und 06.06.2003 zur Abgabe einer Stellungnahme aufgefordert worden.
- Der Stadtrat hat am 21.06.2000 den Entwurf des Flächennutzungsplanes und den Erläuterungsbericht gebilligt und zur Auslegung bestimmt.
- Die überarbeitete Fassung des Entwurfs mit dem Erläuterungsbericht wurde vom Stadtrat am 21.06.2000 beschlossen.
Der Entwurf des Flächennutzungsplanes sowie der Erläuterungsbericht haben in der Zeit vom 07. August 2000 bis 16. September 2000 während folgender Zeiten in der Stadtverwaltung Dessau, Stadtplanungsamt, Am Wörthitzer Bahnhof 1, 2. Obergeschoss, Montag u. Mittwoch von 8:00 Uhr bis 15:00 Uhr
Dienstag von 8:00 Uhr bis 18:00 Uhr
Donnerstag von 8:00 Uhr bis 16:00 Uhr
Freitag von 8:00 Uhr bis 13:00 Uhr
nach § 3 Abs. 2 BauGB öffentlich ausliegen. Die öffentliche Auslegung ist mit dem Hinweis, daß Anregungen während der Auslegungsfrist von jedermann schriftlich oder zur Niederschrift vorgebracht werden können, durch Veröffentlichung im Amtsblatt der Stadt Dessau Nr. 6/2003 am 29. Juli 2003 bekanntgemacht worden.
- Der Stadtrat hat die vorgebrachten Anregungen der Bürger sowie die Stellungnahmen der Träger öffentlicher Belange am 21.06.2000 geprüft. Das Ergebnis ist mitgeteilt worden.
- Die überarbeitete Fassung des Entwurfs mit dem Erläuterungsbericht wurde vom Stadtrat am 21.05.2003 beschlossen und zur erneuten Offenlage bestimmt. Der überarbeitete Entwurf sowie der Erläuterungsbericht haben in der Zeit vom 10. Juni 2003 bis zum 11. Juli 2003 während folgender Zeiten in der Stadtverwaltung Dessau, Stadtplanungsamt, Am Wörthitzer Bahnhof 1, 2. Obergeschoss, Montag u. Mittwoch von 8:00 Uhr bis 15:00 Uhr
Dienstag von 8:00 Uhr bis 18:00 Uhr
Donnerstag von 8:00 Uhr bis 16:00 Uhr
Freitag von 8:00 Uhr bis 13:00 Uhr
nach § 3 Abs. 3 BauGB erneut öffentlich ausliegen. Die öffentliche Auslegung ist mit dem Hinweis, daß Anregungen während der Auslegungsfrist nur zu den Änderungen vorgebracht werden können, durch Veröffentlichung im Amtsblatt der Stadt Dessau Nr. 6/2003 am 24.05.2003 bekanntgemacht worden.
- Der Stadtrat hat die zur erneuten Offenlage vorgebrachten Anregungen der Bürger sowie die Stellungnahmen der Träger öffentlicher Belange am 17. Dezember 2003 geprüft. Das Ergebnis ist mitgeteilt worden.
- Der Flächennutzungsplan wurde am 17. Dezember 2003 vom Stadtrat beschlossen.
Der Erläuterungsbericht zum Flächennutzungsplan wurde mit Beschluß des Stadtrates vom gleichen Tag gebilligt.
- Die Genehmigung des Flächennutzungsplanes wurde mit Verfügung der höheren Verwaltungsbehörde vom 08. April 2004 AZ: 204-2101/DE - mit Maßgaben, Auflagen und Hinweisen - erteilt.
- Die Maßgaben und Auflagen wurden durch Beschluß des Stadtrates vom 02. Juni 2004 erfüllt, die Hinweise sind beachtet.
- Die Erteilung der Genehmigung des Flächennutzungsplanes sowie die Stelle, bei der der Plan auf Dauer während der Dienststunden von jedermann eingesehen werden kann und über den Inhalt Auskunft zu erhalten ist, sind im Amtsblatt ortsüblich bekannt gemacht worden. Der Flächennutzungsplan ist vom 26. Juni 2004 an wirksam.

Planzeichenerläuterung

Bauflächen (§ 5 Abs. 2 Nr. 1 BauGB)

- Wohnbaufläche / Umzustrukturierende Wohnbaufläche (hoher Grünanteil)
- Gemischte Baufläche / Umzustrukturierende Mischbaufläche (hoher Grünanteil)
- Gewerbliche Baufläche
- Sonderbaufläche / Sonderbaufläche mit hohem Grünanteil
- Sport und Erholung
- Bildung und Forschung
- Hafen
- Hotel
- Handel
- Festplatz
- Sport-/Zachthafen
- Kultur-Einrichtung
- Schule
- Klinik
- Gesundheits-Einrichtung
- Öffentliche Verwaltung
- Soziale Einrichtung
- Windenergie
- Sport-/Zachthafen

Einrichtungen u. Anlagen zur Versorgung mit Gütern u. Dienstleistungen des öffentlichen und privaten Bereichs (§ 5 Abs. 2 Nr. 2 BauGB)

- Flächen für den Gemeinbedarf
- Flächen für Sport- und Spielanlagen
- Kulturellen Zwecken dienende Gebäude und Einrichtungen
- Kirche / kirchlichen Zwecken dienende Gebäude und Einrichtungen
- Sozialen Zwecken dienende Gebäude und Einrichtungen
- Gesundheitlichen Zwecken dienende Gebäude und Einrichtungen
- Sportlichen Zwecken dienende Gebäude und Einrichtungen
- Öffentliche Verwaltungen
- Schule

Flächen für den öffentlichen Verkehr und für die öffentlichen Hauptverkehrswege (§ 5 Abs. 2 Nr. 3 + Abs. 4 BauGB)

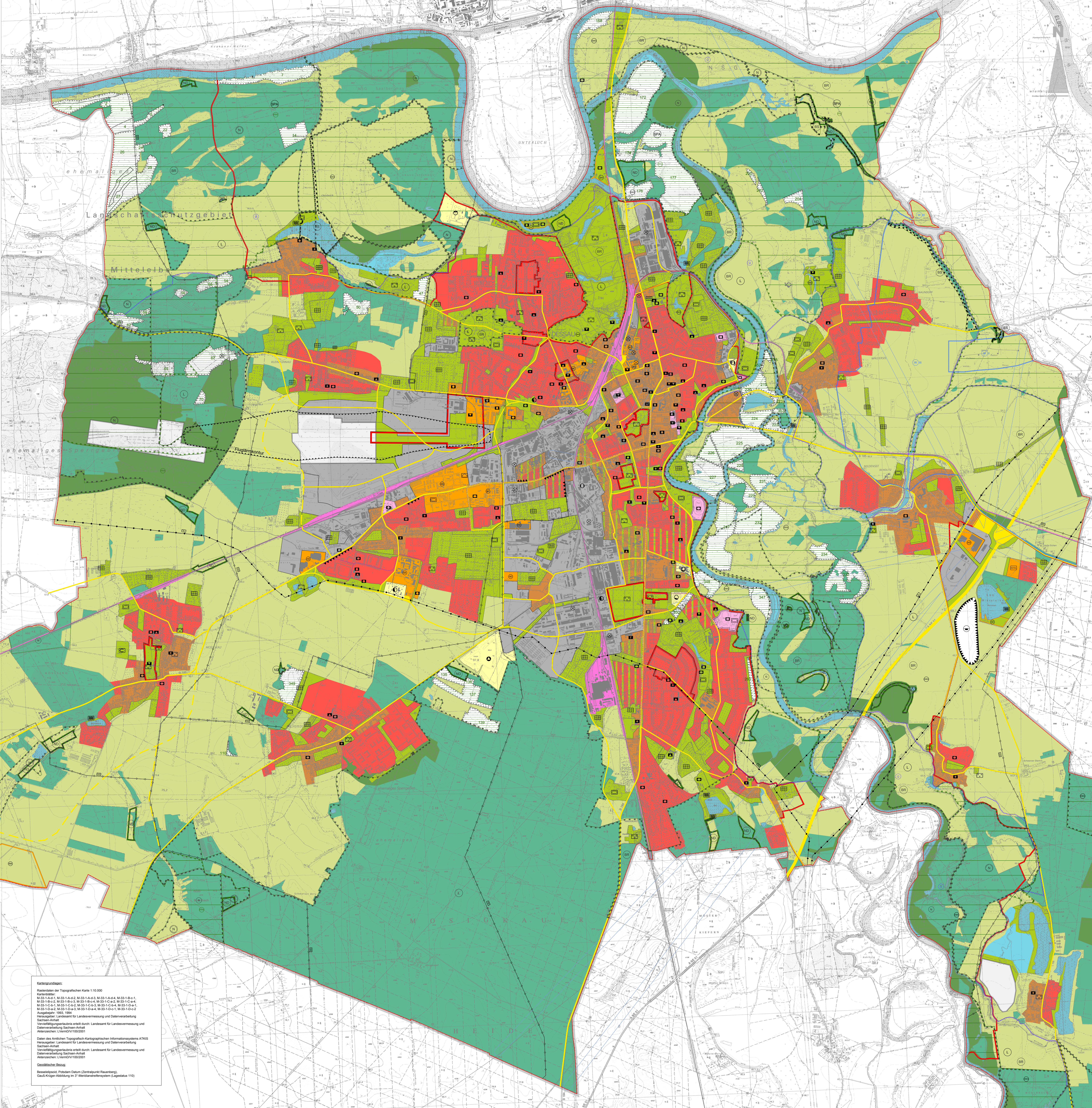
- Autobahn
- Überörtliche und örtliche Hauptverkehrsstraßen / Überörtliche u. örtliche Hauptstraßen, im Linienfindungsverfahren
- Bahntrasse/Bahnstrecke
- Straßenbahn

Flächen für Versorgungsanlagen, Abfallentsorgung u. Abwasserbeseitigung sowie für Ablagerungen (§ 5 Abs. 2 Nr. 4 BauGB)

- Elektrizität
- Abfall
- Abwasser
- Wasser
- Ferlwärme
- Flächen für Nutzungsbeschränkungen oder Vorkehrungen zum Schutz gegen schädliche Umwelteinwirkungen im Sinne des Bundes-Immissionsschutzgesetzes (§ 5 Abs. 2 Nr. 6 und Abs. 4 BauGB)
- Flächen für Nutzungsbeschränkungen oder Vorkehrungen

Wasserflächen, Flächen f. die Wasserwirtschaft (§ 5 Abs. 2 Nr. 7 BauGB)

- Wasserflächen



Hauptver- und Entsorgungsleitungen (§ 5 Abs. 2 Nr. 4 u. Abs. 4 BauGB)

- Gas Pipeline
- Wasser / Abwasserleitungen
- Wasserdübelung
- Hochspannungsfreileitungen

Grünflächen (§ 5 Abs. 2 Nr. 5 BauGB)

- Parkanlagen
- Hilf. Landschaftspark
- Freizeitanlage
- Sportplatz
- Friedhof
- Dauerklingärten

Flächen für Nutzungsbeschränkungen oder Vorkehrungen zum Schutz gegen schädliche Umwelteinwirkungen im Sinne des Bundes-Immissionsschutzgesetzes (§ 5 Abs. 2 Nr. 6 und Abs. 4 BauGB)

- Flächen für Nutzungsbeschränkungen oder Vorkehrungen

Wasserflächen, Flächen f. die Wasserwirtschaft (§ 5 Abs. 2 Nr. 7 BauGB)

- Wasserflächen

Flächen für Aufschüttungen, Abgrabungen oder für die Gewinnung von Bodenschätzen (§ 5 Abs. 2 Nr. 8 und Abs. 4 BauGB)

- Flächen für die Gewinnung von Bodenschätzen

Flächen für die Landwirtschaft und Wald (§ 5 Abs. 2 Nr. 9 und Abs. 4 BauGB)

- Flächen für die Landwirtschaft
- Flächen für Wald

Planungen, Nutzungsregelungen, Maßnahmen zum Schutz, zur Pflege und zur Entwicklung von Boden, Natur und Landschaft (§ 5 Abs. 2 Nr. 10 und Abs. 2a BauGB)

- Flächen für Maßnahmen zum Schutz, zur Pflege u. zur Entwicklung von Boden, Natur u. Landschaft
- Flächen zur Kompensation von Eingriffen, Nr. vgl. Ent. Bericht + L-Plan
- Sonstige Landschaftspflegeflächen

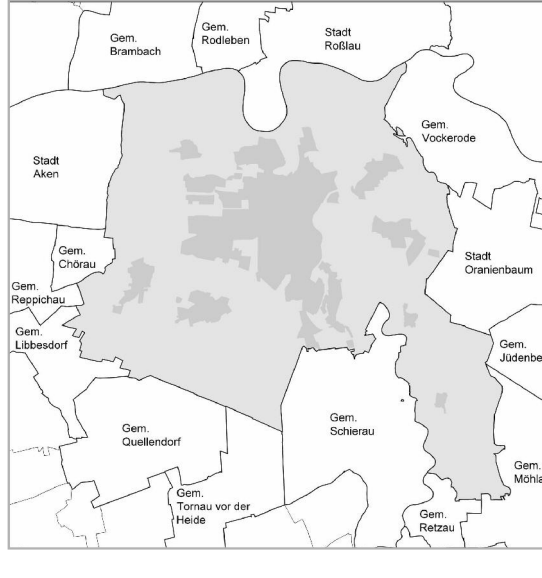
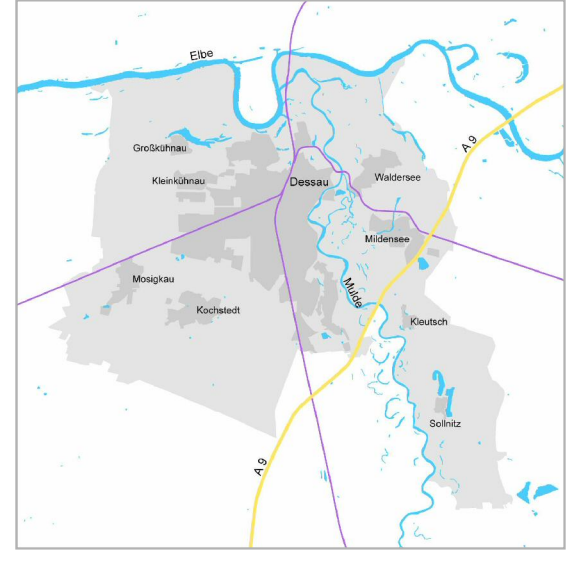
Sonstige Planzeichen

- Flächen die von der Genehmigung ausgenommen sind
- Altlasten

Nachrichtliche Übernahmen (§ 5 Abs. 4 BauGB)

- Regelung für die Stadterhaltung und für den Denkmalschutz
 - Gebiete des Denkmalschutzes
 - Dessau-Wörthitzer Gartenreich
- Umgrenzung von Schutzgebieten und Schutzobjekten im Sinne NatSchG, LSA
 - Naturschutzgebiet
 - Vorschutzgebiet nach FFH - Richtlinie
 - Vorschutzgebiet nach Vogelschutz - Richtlinie
 - Biosphärenreservat Märlere Ebene
 - Flächenhaftes Naturdenkmal
 - Landschaftsschutzgebiet
 - Naturschutzgebiet, geplant
 - Bilbschutzgebiet
- Umgrenzung von Flächen für die Wasserwirtschaft
 - ÖÖ Überschwemmungsgebiet
- Umgrenzung von Flächen mit wasserrechtlichen Festsetzungen
 - WSG Wasserschutzgebiet Zone I, II, III, Brunnen
 - Sonstiges
 - Richtfunkstrecke

Zur Pfingstfeier von Schutzgebieten:
In der Karte sind die Gebiete des Dessauer Stadtgebietes, die in der Übersichtsplanung verschiedener Schutzgebiete (z.B. FFH, Naturschutz, Wasserschutz) enthalten sind, dargestellt. Die Gebiete sind farblich markiert. Die Gebiete des Dessauer Stadtgebietes, die in der Übersichtsplanung enthalten sind, sind ebenfalls farblich markiert.



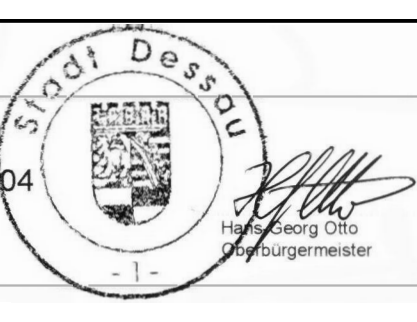
Stadt Dessau (Sachsen-Anhalt) Flächennutzungsplan

Büro ASP Architektur Stadt- und Landschaftsplanung
Kunckelstraße 40 · 34131 Kassel
Tel. 0561 93566-0 Fax 0561 93566-66
kassel@buero-asp.de

Stadtplanungsamt
Am Wörthitzer Bahnhof 1 · 06844 Dessau
Tel. 0340 204-1661 Fax 0340 204-2961
stadtplanung@dessau.de
www.dessau.de

M 1:20.000 Juni 2004

Freigabe der Ausfertigung des Flächennutzungsplanes im Maßstab 1:20.000 in der genehmigten und am 26. Juni 2004 bekanntgemachten rechtswirksamen Fassung.



FLÄCHENNUTZUNGSPLAN