





## Flächennutzungsplan


### Themenkarte

#### Grünflächen Grünstrukturen Grünvernetzung

-  Flächen für die Landwirtschaft
-  Flächen für Wald
-  Grünflächen

-  Zentrale Spielbereiche der Spielraumkonzeption Dessau Bestand / Planung

-  Wasserflächen

-  Flächen zur Kompensation von Eingriffen

-  Sonstige Landschaftspflegeflächen

-  SO-Baufläche m. hohem Grünanteil

-  umzustrukturierende Wohnbaufläche, hoher Grünanteil

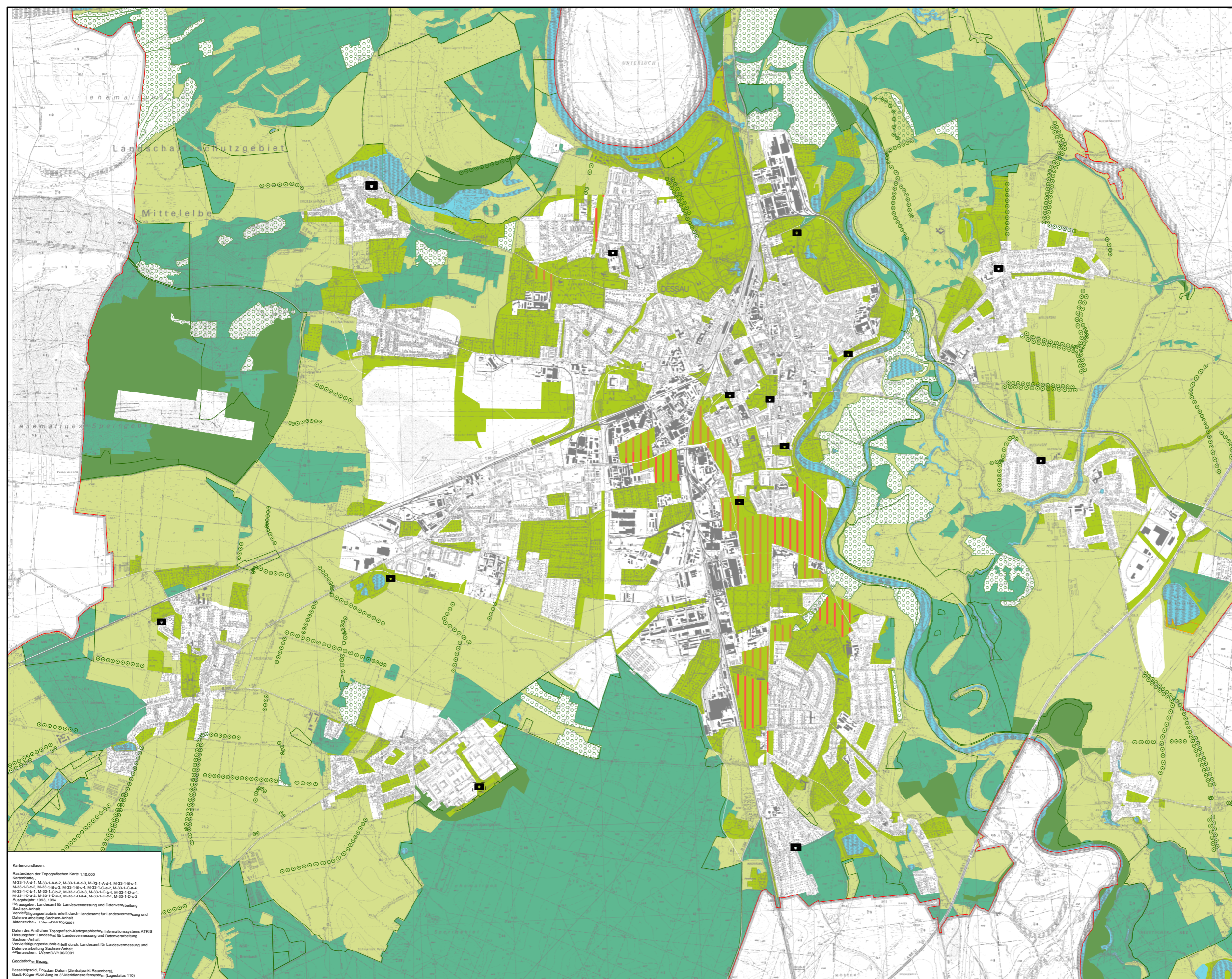
-  umzustrukturierende Mischbaufläche, hoher Grünanteil

-  Baumreihe/Allee Bestand

-  Baumreihe/Allee Planung

**ASP**  
Büro ASP Architektur Stadt- und Landschaftsplanung  
Kunoldstraße 40 34131 Kassel  
Tel. 0561 93566-0 Fax 0561 93566-66  
kassel@buero-asp.de

**STADT  
DESSAU**  
Stadtplanungsamt  
Am Wörlitzer Bahnhof 1 06844 Dessau  
Tel. 0340 204-1661 Fax 0340 204-2961  
stadtplanung@dessau.de



**Kartengrundlagen:**  
Rasterdaten der Topografischen Karte 1:10.000  
Kartenblätter:  
M 33-1-A-d-1, M 33-1-A-d-2, M 33-1-A-d-3, M 33-1-A-d-4, M 33-1-B-c-1,  
M 33-1-B-c-2, M 33-1-B-c-3, M 33-1-B-c-4, M 33-1-C-a-2, M 33-1-C-a-4,  
M 33-1-C-b-1, M 33-1-C-b-2, M 33-1-C-b-3, M 33-1-C-b-4, M 33-1-D-a-1,  
M 33-1-D-a-2, M 33-1-D-a-3, M 33-1-D-a-4, M 33-1-D-c-1, M 33-1-D-c-2  
Herausgeber: Landesamt für Landesvermessung und Datenverarbeitung  
Sachsen-Anhalt  
Veröffentlichungsdatum: erteilt durch: Landesamt für Landesvermessung und  
Datenverarbeitung Sachsen-Anhalt  
Aktenzeichen: LVermD/W/100/2001  
Daten des Amtlichen Topografisch-Kartographischen Informationssystems ATKIS  
Herausgeber: Landesamt für Landesvermessung und Datenverarbeitung  
Sachsen-Anhalt  
Veröffentlichungsdatum: erteilt durch: Landesamt für Landesvermessung und  
Datenverarbeitung Sachsen-Anhalt  
Aktenzeichen: LVermD/W/100/2001  
**Geodätischer Bezug:**  
Besselipsoid, Potsdam Datum (Zentralpunkt Rauenberg),  
Gauß-Krüger-Abbildung im 3°-Meridianstreifen-system (Lagestatus 110)