



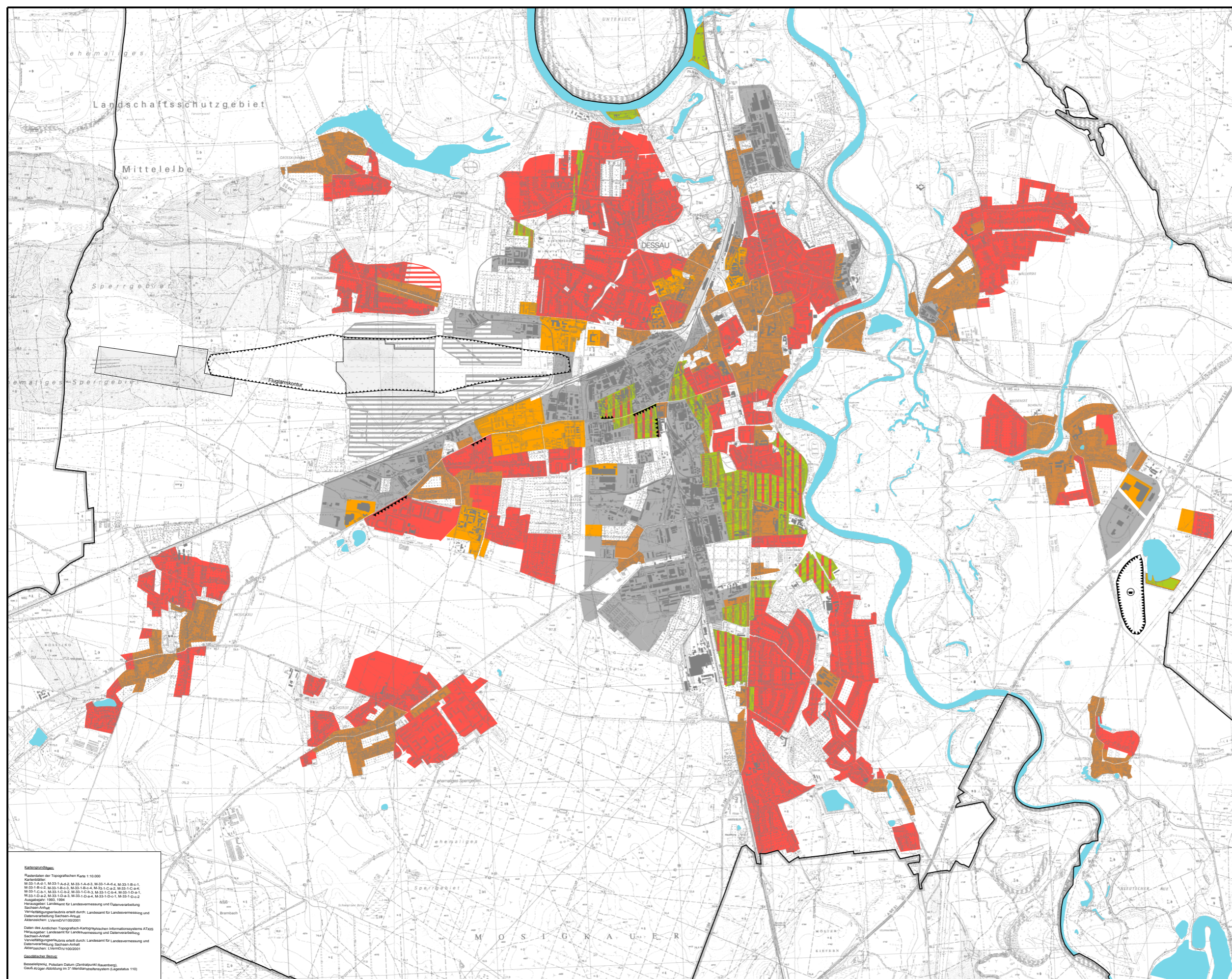
**STADT
DESSAU**

Flächennutzungsplan

Themenkarte

Bauflächenentwicklung

-  Wohnbaufläche, Bestand 2003
-  umzustrukturierende Wohnbaufläche
-  Wohnbaufläche, Plan
-  Mischbaufläche, Bestand 2003
-  umzustrukturierende Mischbaufläche
-  Gewerbliche Baufläche, Bestand 2003
-  Gewerbliche Baufläche, übergebietlich
-  SO-Baufläche, Bestand 2003
-  SO-Baufläche m. hohem Grünanteil, Bestand 2003
-  Weißflächen f. Luftverkehr
-  Flächen f. Nutzungsbeschränkungen



Kartengrundlagen:
Rasterdaten der Topographischen Karte 1:10.000
Kartenblätter:
M.33-1-A-d-1, M.33-1-A-d-2, M.33-1-A-d-3, M.33-1-A-d-4, M.33-1-B-c-1,
M.33-1-B-c-2, M.33-1-B-c-3, M.33-1-B-c-4, M.33-1-C-a-2, M.33-1-C-a-4,
M.33-1-C-a-1, M.33-1-C-a-3, M.33-1-C-a-4, M.33-1-D-a-1, M.33-1-D-a-2,
M.33-1-D-a-3, M.33-1-D-a-4, M.33-1-D-c-1, M.33-1-D-c-2
Ausgabedatum: 1993, 1994
Herausgeber: Landesamt für Landesmessung und Datenverarbeitung
Sachsen-Anhalt
Veröffentlichungserlaubnis erteilt durch: Landesamt für Landesmessung und
Datenverarbeitung Sachsen-Anhalt
Aktualisierungszeitpunkt: 1993/1994
Geodätischer Bezug:
Bessel/Ellipsoid, Potsdam Datum (Zentralpunkt Rauenberg),
Gauß-Krüger Abbildung im 3°-Meridianstreifen (Längsstatus 110)

ASP
Büro ASP Architektur Stadt- und Landschaftsplanung
Kunoldstraße 40 34131 Kassel
Tel. 0561 93566-0 Fax 0561 93566-66
kassel@buero-asp.de

**STADT
DESSAU**
Stadtplanungsamt
Am Wörlitzer Bahnhof 1 06844 Dessau
Tel. 0340 204-1661 Fax 0340 204-2961
stadtplanung@dessau.de