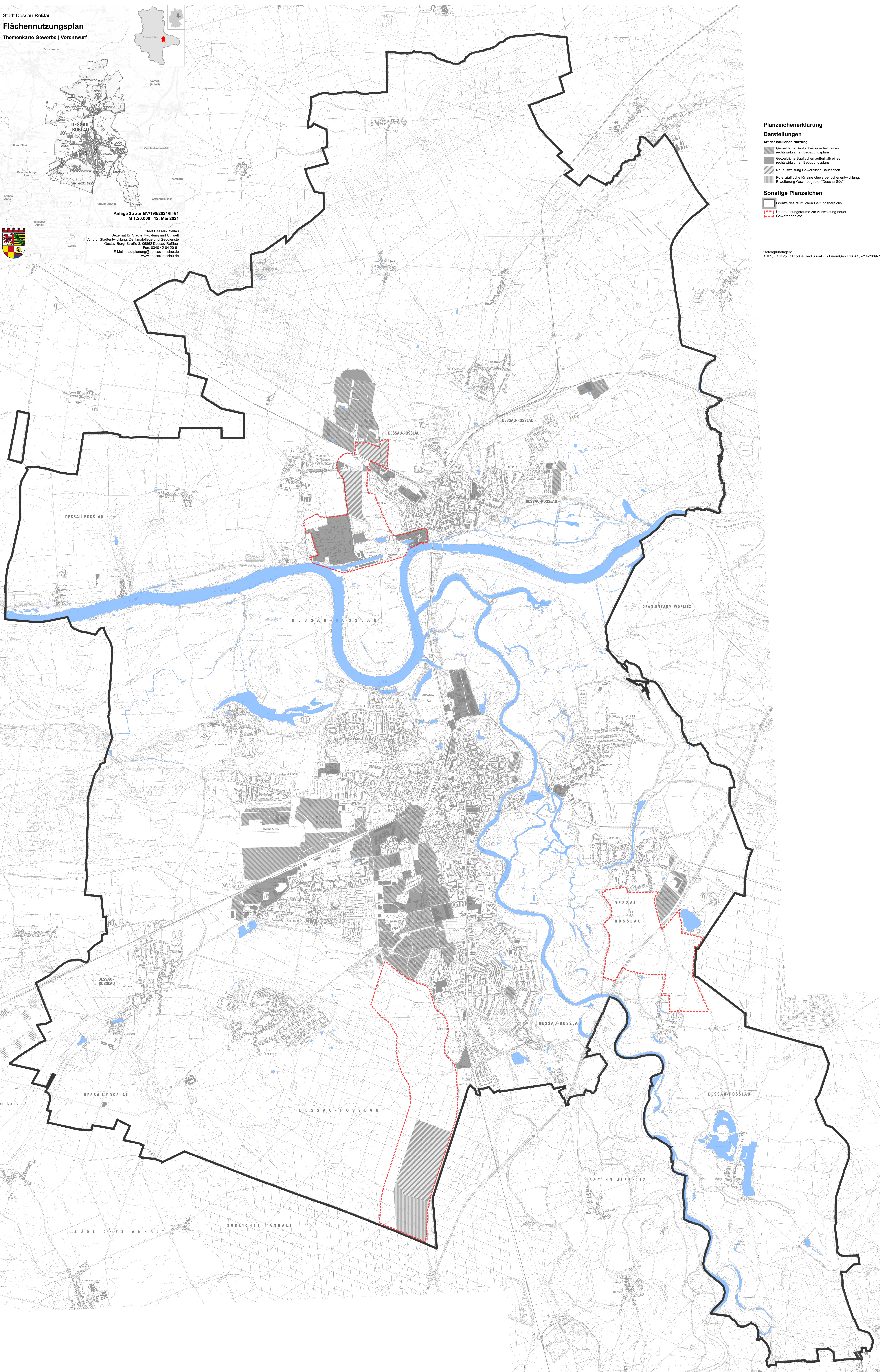


Stadt Dessau-Roßlau
Dezernat für Stadtentwicklung und Umwelt
Amt für Stadtentwicklung, Denkmalpflege und Geodäsie
Gustav-Berg-Strasse 3, 06862 Dessau-Roßlau
Fax: (0340) 72 04 20 01
E-Mail: stadtplanung@dessau-rosslau.de
www.dessau-rosslau.de

Anlage 3b zur BV/190/2021/III-61
M 1:20.000 | 12. Mai 2021



Planzeichenerklärung
Darstellungen

Art der baulichen Nutzung

- Gewerbliche Bauflächen innerhalb eines rechtswirksamen Bebauungsplans
- Gewerbliche Bauflächen außerhalb eines rechtswirksamen Bebauungsplans
- Neuweisung Gewerbliche Bauflächen
- Potenzialfläche für eine Gewerbeflächenentwicklung, Erweiterung Gewerbegebiet "Dessau-Süd"

Sonstige Planzeichen

- Grenze des räumlichen Geltungsbereichs
- Untersuchungsergebnisse zur Ausweisung neuer Gewerbegebiete

Kartogrundlagen:
DTK10, DTK25, DTK50 © GeoBasis-DE / LVermGeo LSA16-214-2009-7

