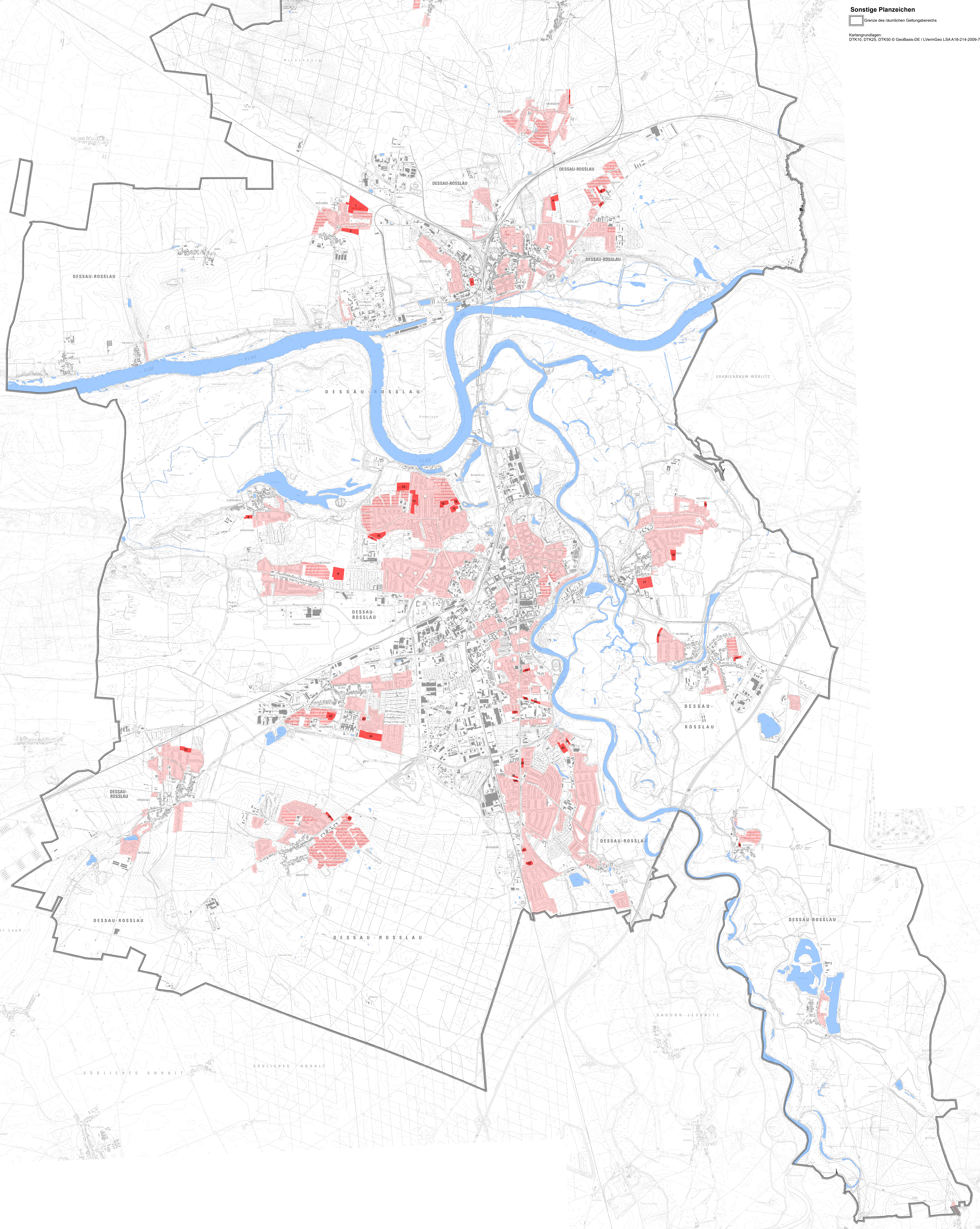


Anlage 3a zur BV/190/2021/III-61  
M 1:20.000 | 12. Mai 2021

Stadt Dessau-Roßlau  
Dezernat für Stadtentwicklung und Umwelt  
Amt für Stadtentwicklung, Denkmalfreie und Geodaten  
Gustav-Bergl-Str. 3, 06862 Dessau-Roßlau  
Fax: 0340 72 04 20 61  
E-Mail: stadtplanung@dessau-rosslau.de  
www.dessau-rosslau.de



**Planzeichenerklärung**

**Darstellungen**

- Wohnflächen außerhalb eines rechtswirksamen Bebauungsplans
  - Wohnflächen innerhalb eines rechtswirksamen Bebauungsplans
  - Potenzialflächen Wohnen
- 1 - Rodleben-Nord
  - 2 - Rodleben-Süd
  - 3 - Brambacher Straße/Bernsdorfer Straße
  - 4 - Süderberg
  - 5 - Lukker Straße
  - 6 - Finanzrat-Albert-Straße
  - 7 - Ostlich der Kressstraße
  - 8 - Neuer Acker
  - 9 - Lobenbreite II
  - 10 - Kienheide
  - 11 - Eibenallee
  - 12 - Mühlweg/Eibalke
  - 13 - Eibalke
  - 14 - Nördlich der Hamburger Straße
  - 15 - Essener Straße, 1. BA
  - 16 - Essener Straße, 2. BA
  - 17 - Ziegelstraße
  - 18 - Rabener Straße
  - 19 - Bergitzer Straße
  - 20 - Teller Grund
  - 21 - Nordmanning
  - 22 - Zobenberg
  - 23 - Gablenzstraße
  - 24 - Ahlener Damm
  - 25 - Bauhofstraße
  - 26 - Wasserverkstraße
  - 27 - Eysenbeckstraße
  - 28 - Heidenstraße
  - 29 - Südschwimmbad
  - 30 - Kreuzbergstraße
  - 31 - Alte Leipziger Straße
  - 32 - Auf der Heide
  - 33 - Bruchbreite
  - 34 - Semmelweisstraße
  - 35 - Erweiterung Waldswedung
  - 36 - Dorfstraße

**Sonstige Planzeichen**

Grenze des räumlichen Geltungsbereichs

Kartengrundlagen:  
DTK10, DTK25, DTK50 © GeoBasis-DE / LVermGeo LSA18-214-2009-7

