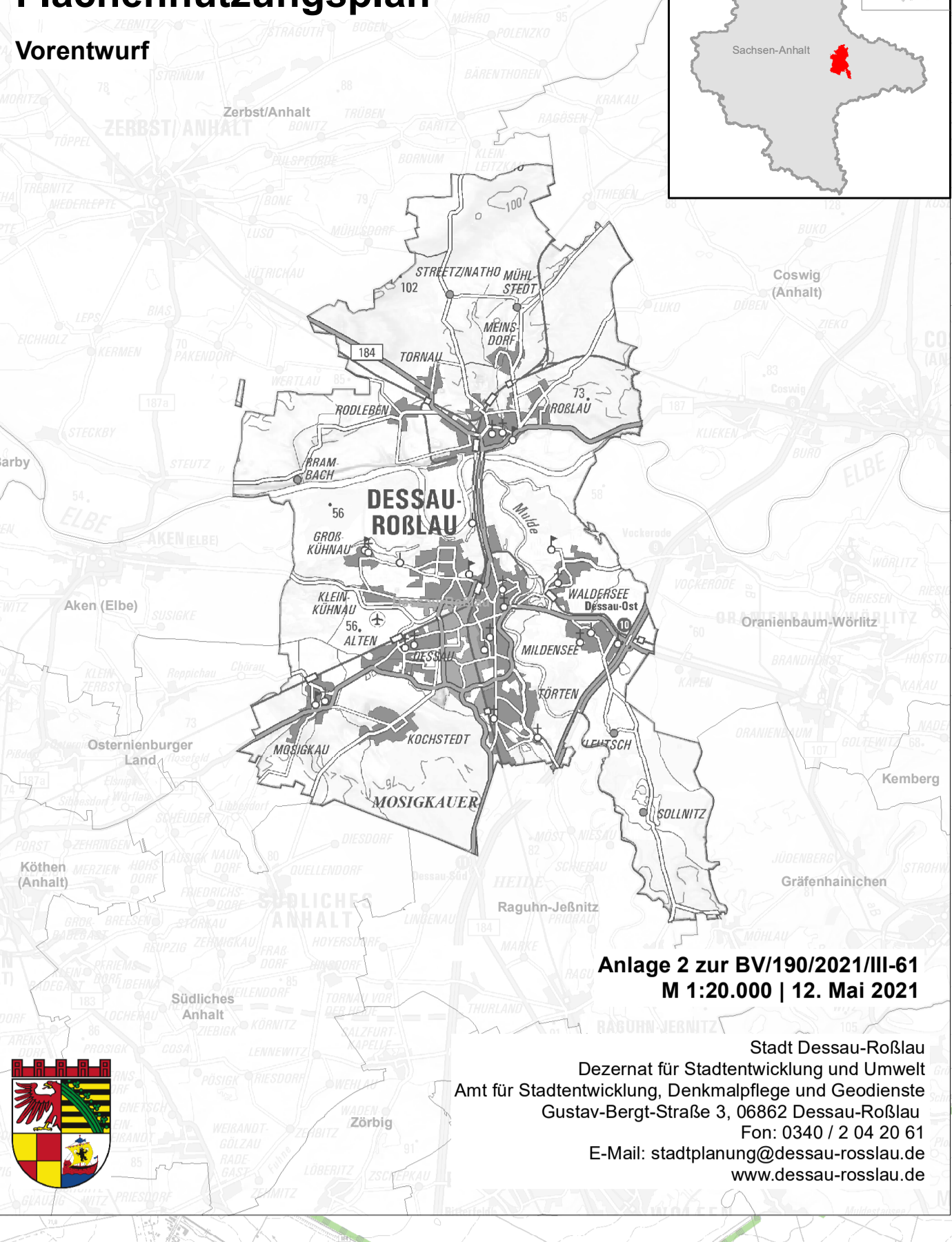


Stadt Dessau-Roßlau  
**Flächennutzungsplan**  
 Vorentwurf

Anlage 2 zur BV/190/2021/III-61  
 M 1:20.000 | 12. Mai 2021

Stadt Dessau-Roßlau  
 Dezernat für Stadtentwicklung und Umwelt  
 Amt für Stadtentwicklung, Denkmalpflege und Geoinform. Gustav-Bergt-Str. 3, 06852 Dessau-Roßlau  
 Fon: 0340 72 04 20 61  
 E-Mail: stadtplanung@dessau-rosslau.de  
 www.dessau-rosslau.de



**Planzeichenerklärung**

**Darstellungen**

Art der baulichen Nutzung

- Wohnbaufläche
- Gewerbliche Baufläche
- Sonderbaufläche

Zweckbestimmung (Symbole und Texte)

- Öffentliche Verwaltung (Bund)
- Bildung und Forschung (Hochschule)
- Soziale Zwecke (Altenpflegeheim)
- Gesundheit (Krankenhaus)
- Kultur
- Sport (Golf)
- ERH-W Erholung und Wohnen
- FMZ Fachmarktzentrum
- FM Fachmarkt
- EKZ Einkaufszentrum
- NVZ Nahversorgungszentrum
- TH Tierheim
- Hotel
- FP Festplatz
- WEA Windenergieanlage
- FPV Freizeitsportplatz

Einrichtungen und Anlagen zur Versorgung mit Gütern und Dienstleistungen des öffentlichen und privaten Bereichs, Flächen für den Gemeinbedarf, Flächen für Sport- und Spielanlagen

Flächen für den Gemeinbedarf

- Öffentliche Verwaltung
- Bildung und Forschung
- Kirche
- Soziale Zwecke
- Gesundheit
- Kultur
- Sport
- Sicherheit und Ordnung (z. B. Feuerweh)

Flächen für Sport- und Spielanlagen

- Sportanlage
- Sportanlage (Symbol auch ohne Fläche)

Flächen für den überörtlichen Verkehr und die örtlichen Hauptverkehrsstraßen

- überörtliche und örtliche Hauptverkehrsstraßen
- Straßenverkehrsflächen in Planung
- Bahnanlagen
- Straßenbahn
- Umgrenzung der Flächen für den Luftverkehr

Zweckbestimmung (Symbol auch ohne Fläche)

- Verkehrslandeplatz (Flugplatz Dessau)
- Hubschrauberlandeplatz

Flächen für Versorgungsanlagen, für die Abfallentsorgung und Abwasserbeseitigung sowie für Ablagerungen, Anlagen, Einrichtungen und sonstige Maßnahmen, die dem Klimawandel entgegenwirken

Flächen für Ver- und Entsorgungsanlagen

Zweckbestimmung (Symbol auch ohne Fläche)

- Elektrizität
- Gas
- Wärmeversorgung
- Trinkwasser
- Abwasser
- Abfallentsorgung
- Erneuerbare Energien
- Kraft-Wärme-Kopplung

Hauptversorgungs- und Hauptwasserleitungen

- Unterirdische Leitung
- Oberirdische Leitung

Grünflächen

Grünflächen

Zweckbestimmung

- Parkanlage
- Dauerkleingärten
- Sportplatz
- Spielplatz
- Zeltplatz
- Badeplatz
- Spezielle Grünfläche (Stadtfolgelandschaft)
- Friedhof

Wasserflächen

Wasserfläche

Zweckbestimmung

- Hafen

Flächen für die Landwirtschaft und Wald

- Flächen für die Landwirtschaft
- Flächen für Wald

**Nachrichtliche Übernahmen**

Regelungen für die Stadterhaltung und für den Denkmalschutz

- Denkmalsbereiche Gartennetz Dessau-Wörlitz und Ortstage Molsigkau

Flächen für die Wasserwirtschaft, den Hochwasserschutz und die Regelung des Wasserabflusses

- Schutzgebiet für Grund- und Quellwassergewinnung (VRS II und III)
- Überschaunungsgebiet
- Umgrenzung der Flächen, bei deren Bebauung besondere bauliche Vorkehrungen gegen äußere Einwirkungen oder bei denen besondere bauliche Sicherungsmaßnahmen gegen Naturgewalten erforderlich sind, hier: Risikogebiet Hochwasser (H200)

Planungen, Nutzungseingelenken, Maßnahmen und Flächen für Maßnahmen zum Schutz, zur Pflege und zur Entwicklung von Natur und Landschaft

Schutzgebiete i. S. des Naturschutzrechts

Zweckbestimmung

- Naturschutzgebiet
- Biosphärenreservat
- Landschaftsschutzgebiet
- Naturpark
- Gebiet gemeinschaftlicher Bedeutung (FFH/Natura 2000)
- Europäisches Vogelschutzgebiet
- externe Ausgleichsmaßnahmen in Bebauungsländern (mit Bebauungsplannummer)

Sonstige Planzeichen

- Umgrenzung der Flächen für Nutzungsbeschränkungen oder für Vorkehrungen zum Schutz gegen schädliche Umwelteinwirkungen im Sinne des Bundes-Immissionsschutzgesetzes (Fluglärmschutz)
- Grenze des räumlichen Geltungsbereichs
- Abgrenzung der Art und des Maßes der Nutzung innerhalb einer Sonderbaufläche
- Zweckbestimmungsbereich
- Kennzeichnung von Altlasten (mit Katalognummer)

**Verfahrensvermerke**

1. Die Einleitung des Verfahrens zur Neuaufstellung des Flächennutzungsplanes für die Stadt Dessau-Roßlau erfolgt auf der Grundlage des Baugesetzbuches (BauGB), der Bauordnungsverordnung (BauVO) und der Planzonenverordnung (PlanZO) in dem zum Zeitpunkt des Beschlusses zur Neuaufstellung des Flächennutzungsplanes für die Stadt Dessau-Roßlau gültigen Fassungen.

Der Beschluss zur Einleitung der Neuaufstellung des Flächennutzungsplanes für die Stadt Dessau-Roßlau ist am 29.04.2015 vom Stadtrat in öffentlicher Sitzung gefasst worden. Der Beschluss wurde im Amtsblatt der Stadt Dessau-Roßlau, Ausgabe 6/2015, am 30.05.2015 ortsüblich bekannt gemacht.

Dessau-Roßlau, den ..... Der Oberbürgermeister