

Wirtschaft

Erwerbspersonen: 45.133
Arbeitslosenquote (Hauptamt Dessau): 19,0%

Erwerbstätige am Arbeitsort
Stand: 31.12.2000 (Jahresdurchschnitt)

Wirtschaftsabteilung		(in Tausend)
Beschäftigte		
Land- u. Forstwirtschaft, Tierhaltung u. Fischerei	0,3	
Produzierendes Gewerbe	9,1	
Handel, Gastgewerbe und Verkehr	10,4	
Sonstige Dienstleistungen	20,9	
Dessau gesamt	40,7	

Gewerbeanmeldungen und Gewerbeabmeldungen

Anmeldungen: (nur Neuerrichtungen)		Abmeldungen: (nur vollständige Betriebsaufgabe)	
dav.	Prod. Gew. einschl. Land- u. Forstw.	dav.	Prod. Gew. Einschl. Land- u. Forstw.
	73		186
Handel u. Gastgew.	184	Handel u. Gastgew.	211
Dienstleistg.	131	Dienstleistg.	100
übriges	144	übriges	126

Gewerbegebiete

West:	28 ha	davon	ca. 95 % Auslastung
Mitte (südl. Teil):	83 ha	davon	ca. 82 % Auslastung
Ost:	35 ha	davon	ca. 92 % Auslastung
WBD Industriepark:	33 ha	davon	ca. 79 % Auslastung
Flugplatz:	150 ha	davon	ca. 38 % Auslastung

Finanzen

Hebesätze
Gewerbesteuer 410
Grundsteuer B 440

Haushalt der Stadt Dessau 2001

Gesamthaushalt
Einnahmen: 421.385.100 DM
Ausgaben: 431.270.300 DM

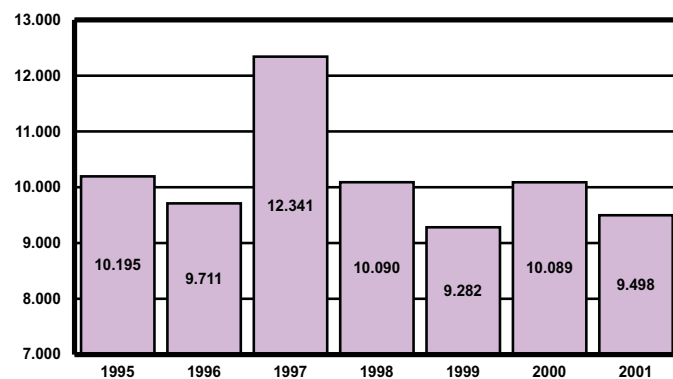
Schuldenstand: 224.100.801 DM
pro Kopf der Bevölkerung: 2.779 DM

Bauen und Wohnen

Wohnen

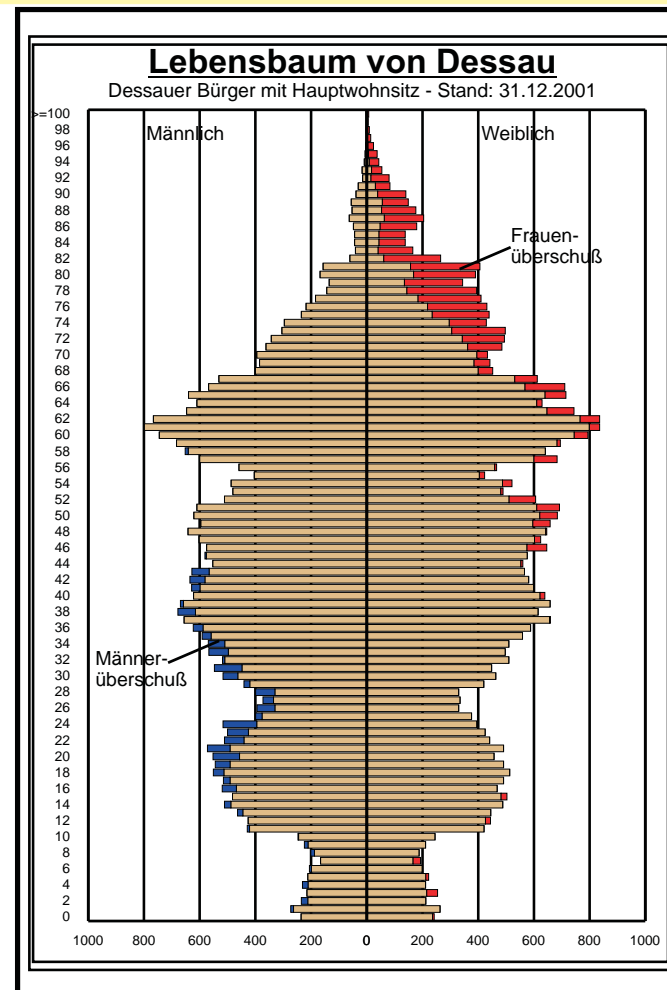
	31.12.2000	31.12.2001
Wohnungen gesamt	48.027	48.182
davon mit 1 Raum	1.510	1.511
2 Räumen	3.472	3.540
3 Räumen	13.073	12.772
4 Räumen	19.595	19.873
5 Räumen	6.933	7.020
6 Räumen	2.439	2.459
7 Räumen u. mehr	1.005	1.007
Gesamtwohnfläche in m²	3.213.800	3.238.800
durchschnittliche Wohnfläche je Wohnung in m ²	66,92	67,22
durchschnittliche Wohnfläche je Einwohner in m ²	38,85	40,00

Entwicklung der Wohngeldanträge in Dessau
1995 - 2001



Bautätigkeit

	1998	1999	2000	2001
Gebäude/Baumaßnahmen:	603	453	439	252
davon Neubau	427	294	224	125
Ausbau	176	159	215	127
darin Wohnungen	863	697	269	266



Alle Angaben betreffen, soweit nicht anders gekennzeichnet, das Jahr 2001 für Zeitraumangaben bzw. den 31.12.2001 für Stichtagsangaben.

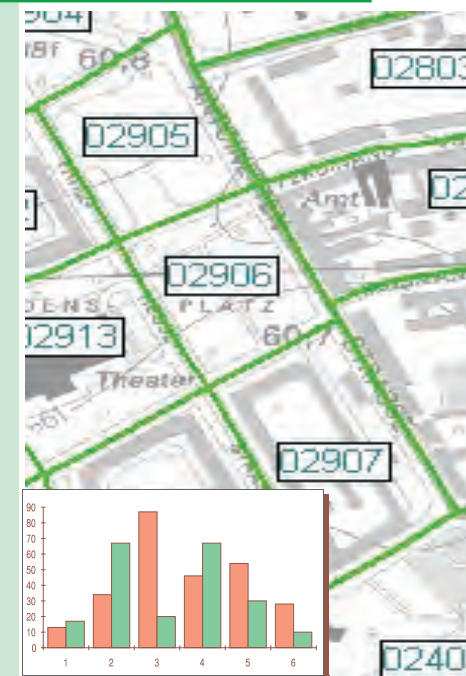
Irrtümer vorbehalten!

Herausgeber: Amt für Stadtentwicklung,
Wirtschaftsförderung und Statistik
Statistikstelle
Zerbster Straße 4
Postfach 1425
06813 Dessau
<http://www.statistik.dessau.de>
e-Mail: statistik@dessau.de

Quellen: eigene Erhebungen
Fachämter
Statistisches Landesamt Sachsen-Anhalt

Dessau in Zahlen 2002

Kommunale
Statistikstelle



Stadtgebiet

geografische Lage: 12,2° östlicher Länge
51,8° nördlicher Breite
61 m über NN

Gesamtfläche 147,98 km²
darunter Waldfläche 45,36 km²
Wasserfläche 5,11 km²



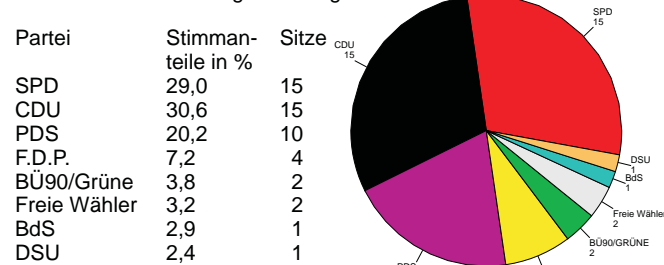
Die Stadt Dessau ist eines der drei Oberzentren des Landes Sachsen-Anhalts. Sie ist Sitz des Regierungspräsidiums Dessau. Zum Regierungsbezirk gehören außerdem die Landkreise Anhalt-Zerbst, Bernburg, Bitterfeld, Köthen und Wittenberg.

Dessau ist in 19 Stadtteile gegliedert:

- | | |
|-------------------------------------|------------------|
| 01 - innerstädtischer Bereich Nord | 11 - Großkühnau |
| 02 - innerstädtischer Bereich Mitte | 12 - Kleinkühnau |
| 03 - innerstädtischer Bereich Süd | 13 - West |
| 04 - Süd | 14 - Alten |
| 05 - Haideburg | 15 - Kochstedt |
| 06 - Törten | 16 - Mosigkau |
| 07 - Mildensee | 17 - Zoberberg |
| 08 - Waldersee | 18 - Kleutsch |
| 09 - Ziebigk | 19 - Sollnitz |
| 10 - Siedlung | |

Stadttrat

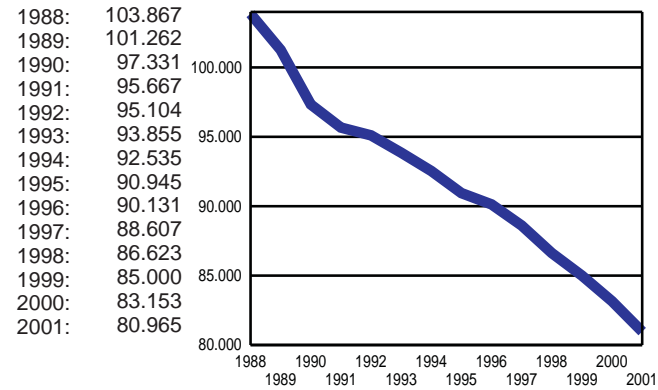
Die letzte Stadtratswahl fand am 13. Juni 1999 statt und hatte folgendes Ergebnis:



Bei der Wahl des Oberbürgermeisters setzte sich Herr Hans-Georg Otto in der Stichwahl am 10. Juni 2001 mit 73,03% der Stimmen durch.

Bevölkerung

Wohnbevölkerung (Stand 31.12. des Jahres)



Die Stadt Dessau hat eine durchschnittliche Bevölkerungsdichte von 547,1 EW/km² bei allerdings ungleichmäßiger Verteilung über das Stadtgebiet.

Am 31.12.2001 waren in Dessau 1.684 ausländische Bürger mit Hauptwohnung gemeldet, das sind 2,08 % der Gesamtbevölkerung.

Soziale Einrichtungen

Kindereinrichtungen

8 Einrichtungen mit 611 Plätzen in freier Trägerschaft
17 Kindertagesstätten mit 1.631 Plätzen in kommunaler Trägerschaft
2 Kinderkrippen

Schulen

14 Grundschulen mit 1.699 Schülern und 94 Klassen
12 Sekundarschulen mit 3.610 Schülern und 172 Klassen
5 Gymnasien mit 2.927 Schülern und 131 Klassen
3 Sonderschulen mit 415 Schülern und 43 Klassen
3 berufsbildende Schulen mit 5.392 Schülern und 268 Klassen
1 HS (Abt. Dessau) mit 1.135 Studenten (April 2002)
1 städtische Musikschule mit 779 Schülern
1 Volkshochschule mit 3.634 Teilnehmern

1 Kinderheimverbund mit 51 Plätzen
4 Alten- und Pflegeheime mit 396 Plätzen
3 Krankenhäuser mit 959 Betten

niedergelassene Ärzte/Apotheken

39 Allgemeinmediziner
85 Fachärzte
71 Zahnärzte
21 Apotheken

Tourismus, Kultur und Sport

Fremdenverkehr

Betriebe 13
Betten 1.178

Ankünfte 79.627

Übernachtungen 127.204

Kultur und Sport

UNESCO-Weltkulturerbe
Bauhaus Dessau und Meisterhäuser

Gartenreich Dessau-Wörlitz
Schloss Luisium
Museum Schloß Mosigkau
Schloss Georgium / Anhaltische Gemäldegalerie

Anhaltisches Theater - 3 Sparten Theater -
Museum für Naturkunde und Vorgeschichte
Museum für Stadtgeschichte
Tierpark

Moses-Mendelssohn-Zentrum
Technikmuseum "Hugo Junkers"

Anhaltische Landesbücherei

1 Hauptbibliothek
4 Zweigstellen
1 wissenschaftliche Bibliothek
Bestand: 257.259 Medien
Entleihungen: 479.228
Besucher: 209.283

2 Naturbäder 91.865 Besucher
2 Hallenbäder 128.913 Besucher

41 Sportanlagen
u.a. 1 Stadion mit 20.000 Plätzen, 1 Sporthalle mit 3.500 Plätzen, 30 Sport-/Fußballplätze, 1 Reitplatz, 4 Tennisanlagen, 6 Kegelbahnen, 4 Bootshäuser, 3 Schießstände

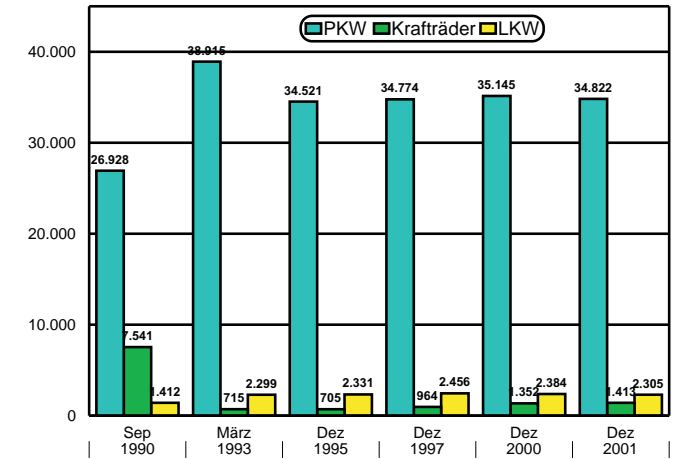
82 Sportvereine mit ca. 13.500 Mitgliedern, darunter ca. 6.000 Kinder und Jugendliche und 500 tätige Übungsleiter

Verkehr

Verkehrsverbindungen

- Autobahnanschluß Direktanbindung A9 (Leipzig 60 km, Halle 60 km, Berlin 100 km)
- durch Dessau führen die B185 und B184
- Eisenbahnverbindung in Richtung Berlin, Leipzig, Halle, Magdeburg (IC, IR, RE, RB)
- Flughafen Leipzig-Halle ca. 60 km
- Elbe schiffbar (Flußhäfen in Roßlau und Aken)
- Verkehrslandeplatz
- internationale Fernradwege R1 und R2

Bestand an zugelassenen Kraftfahrzeugen: 43.055
darunter 34.822 PKW, 1.413 Motorräder, 2.305 LKW



Flugplatz Dessau

7.793 Flugbewegungen insgesamt
dar. 1.154 Bewegungen von Segelflugzeugen
122 Staats-Luftfahrzeuge (Polizei, BGS, Armee)
161 Werks-Flugverkehr (Firmenflugzeuge)
20 Auslandsflüge (Start od. Ziel im Ausland)

142 km Radwegenetz

Öffentlicher Personennahverkehr (ÖPNV)

8 Stadtlinien Bus
2 Regionallinien Bus
3 Straßenbahnlinien

158,4 km Streckenlänge Bus
15,9 km Streckenlänge Straßenbahn

Beförderte Personen im öffentlichen Nahverkehr: 5.106.623