

Wirtschaft

Erwerbspersonen: 45.920
Arbeitslosenquote: 21,2%

Sozialversicherungspflichtig beschäftigte Arbeitnehmer
Stand: 30.06.1999 (Arbeitsortprinzip)

| Wirtschaftsabteilung | |
|--|--------|
| Beschäftigte | |
| Land- u. Forstwirtschaft, Tierhaltung u. Fischerei | 198 |
| Energie- u. Wasserversorgung, Bergbau und verarbeitendes Gewerbe | 4.258 |
| Baugewerbe | 3.795 |
| Handel | 4.880 |
| Gastgewerbe | 600 |
| Verkehr und Nachrichtenübermittlung | 2.263 |
| Kredit- u. Versicherungsgewerbe | 827 |
| Grundstückswesen, Vermietung, DL für Unternehmen | 4.118 |
| Öffentliche Verwaltung u. ä. | 3.479 |
| Öffentliche u. Private Dienstleistungen | 9.979 |
| Dessau gesamt | 34.397 |

Gewerbeanmeldungen und Gewerbeabmeldungen

| Anmeldungen: (nur Neuerrichtungen) | | Abmeldungen: (nur vollständige Betriebsaufgabe) | |
|---|-----|--|-----|
| dav. Prod. Gew. einschl. Land- u. Forstw. | 601 | dav. Prod. Gew. Einschl. Land- u. Forstw. | 457 |
| | 91 | | 50 |
| Handel u. Gastgew. | 228 | Handel u. Gastgew. | 206 |
| Dienstleistg. | 129 | Dienstleistg. | 105 |
| übriges | 153 | übriges | 96 |

Gewerbegebiete

| | | | |
|---------------------|--------|-------|---------------------|
| West: | 28 ha | davon | ca. 58 % Auslastung |
| Mitte (südl. Teil): | 83 ha | davon | ca. 78 % Auslastung |
| Ost: | 35 ha | davon | ca. 92 % Auslastung |
| WBD Industriepark: | 33 ha | davon | ca. 79 % Auslastung |
| Flugplatz: | 150 ha | | |

Finanzen

Hebesätze
Gewerbesteuer 380
Grundsteuer B 400

Haushalt der Stadt Dessau 1999

Gesamthaushalt
Einnahmen: 464.273.400 DM
Ausgaben: 475.742.800 DM

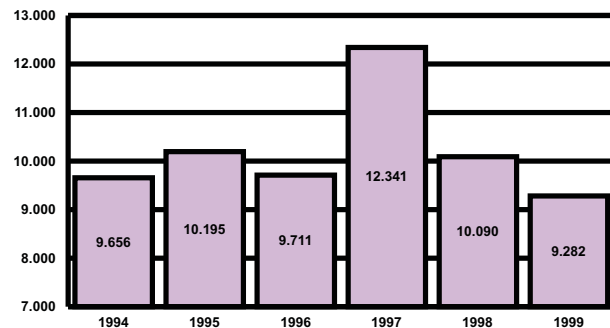
Schuldenstand: 229.311.631 DM
pro Kopf der Bevölkerung: 2.717 DM

Bauen und Wohnen

Wohnen

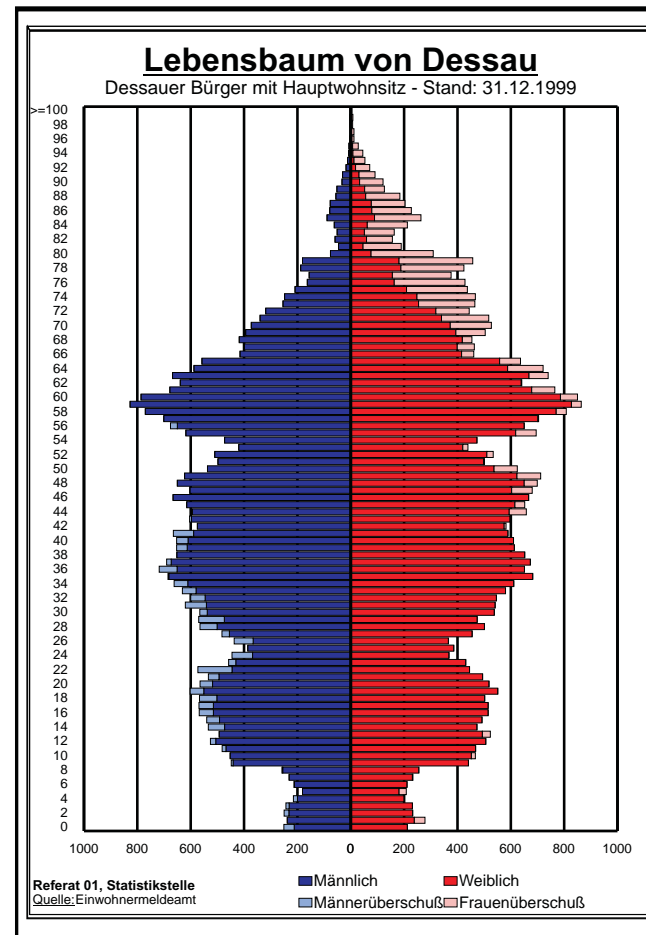
| | 31.12.1998 | 31.12.1999 |
|---|-----------------------------------|------------|
| Wohnungen gesamt | 46.583 | 47.445 |
| davon mit 1 Raum | 1.510 | 1.498 |
| 2 Räumen | 3.331 | 3.379 |
| 3 Räumen | 12.821 | 13.120 |
| 4 Räumen | 19.060 | 19.322 |
| 5 Räumen | 6.516 | 6.717 |
| 6 Räumen | 2.363 | 2.412 |
| 7 Räumen u. mehr | 982 | 997 |
| Gesamtwohnfläche in m ² | 3.081.100 | 3.155.000 |
| durchschnittliche Wohnfläche je Wohnung in m ² | 66,14 | 66,50 |
| durchschnittliche Wohnfläche je Einwohner in m ² | 35,83 | 37,42 |
| 1.086 | erteilte Wohnberechtigungsscheine | |

Entwicklung der Wohngeldanträge in Dessau
1994 - 1999



Bautätigkeit

| | 1996 | 1997 | 1998 | 1999 |
|-----------------------|------|------|------|------|
| Gebäude/Baumaßnahmen: | 385 | 489 | 603 | 453 |
| davon Neubau | 244 | 307 | 427 | 294 |
| Ausbau | 141 | 182 | 176 | 159 |
| darin Wohnungen | 929 | 953 | 863 | 697 |



Alle Angaben betreffen, soweit nicht anders gekennzeichnet, das Jahr 1999 für Zeitraumangaben bzw. den 31.12.1999 für Stichtagsangaben.

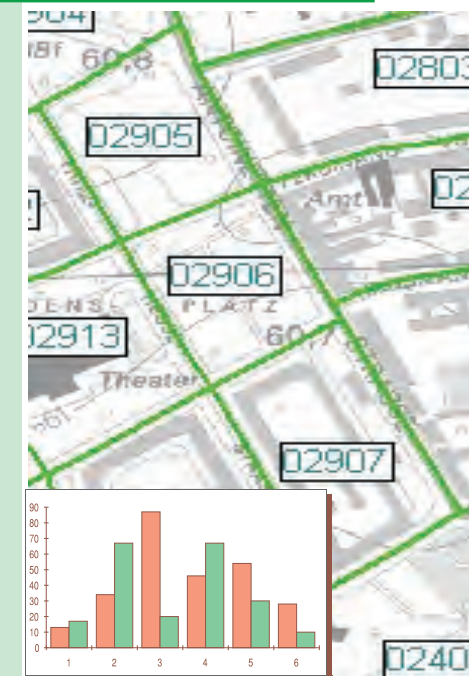
Irrtümer vorbehalten!

Herausgeber: Referat des Oberbürgermeisters
Statistikstelle
Zerbster Straße 4
Postfach 1425
06813 Dessau
<http://www.statistik.dessau.de>
e-Mail: statistik@dessau.de

Quellen: eigene Erhebungen
Fachämter
Statistisches Landesamt Sachsen-Anhalt

Dessau in Zahlen 2000

Kommunale
Statistikstelle



Stadtgebiet

geografische Lage: 12,2° östlicher Länge
51,8° nördlicher Breite
61 m über NN

Gesamtfläche 147,97 km²
darunter Waldfläche 45,40 km²
Wasserfläche 5,13 km²



Die Stadt Dessau ist eines der drei Oberzentren des Landes Sachsen-Anhalts. Sie ist Sitz des Regierungspräsidiums Dessau. Zum Regierungsbezirk gehören außerdem die Landkreise Anhalt-Zerbst, Bernburg, Bitterfeld, Köthen und Wittenberg.

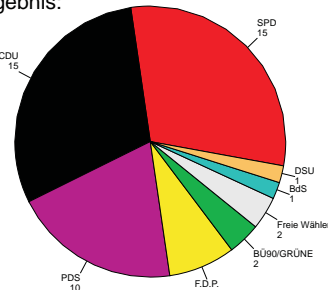
Dessau ist in 19 Stadtteile gegliedert:

- | | |
|-------------------------------------|------------------|
| 01 - innerstädtischer Bereich Nord | 11 - Großkühnau |
| 02 - innerstädtischer Bereich Mitte | 12 - Kleinkühnau |
| 03 - innerstädtischer Bereich Süd | 13 - West |
| 04 - Süd | 14 - Alten |
| 05 - Haideburg | 15 - Kochstedt |
| 06 - Törten | 16 - Mosigkau |
| 07 - Mildensee | 17 - Zoberberg |
| 08 - Waldersee | 18 - Kleutsch |
| 09 - Ziebigk | 19 - Sollnitz |
| 10 - Siedlung | |

Stadtrat

Die letzte Stadtratswahl fand am 13. Juni 1999 statt und hatte folgendes Ergebnis:

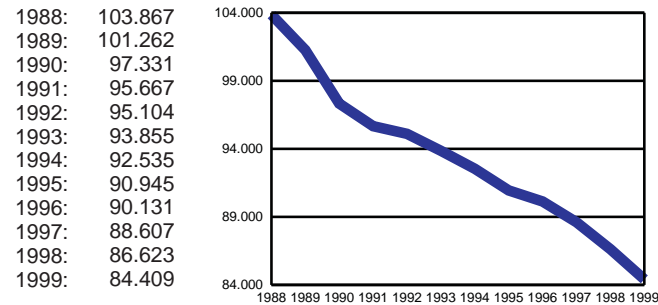
| Partei | Stimmanteile in % | Sitze |
|--------------|-------------------|-------|
| SPD | 29,0 | 15 |
| CDU | 30,6 | 15 |
| PDS | 20,2 | 10 |
| F.D.P. | 7,2 | 4 |
| BÜ90/Grüne | 3,8 | 2 |
| Freie Wähler | 3,2 | 2 |
| BdS | 2,9 | 1 |
| DSU | 2,4 | 1 |



Bei der Urwahl des Oberbürgermeisters setzte sich Herr Hans-Georg Otto (SPD) in der Stichwahl am 26. Juni 1994 mit 53,8% der Stimmen durch.

Bevölkerung

Wohnbevölkerung (Stand 31.12. des Jahres)



Die Stadt Dessau hat eine durchschnittliche Bevölkerungsdichte von 570,4 EW/km² bei allerdings ungleichmäßiger Verteilung über das Stadtgebiet.

Die Einwohner von Dessau verteilen sich wie folgt auf die einzelnen Stadtteile:

| Stadtteil | Einwohner | Stadtteil | Einwohner | Stadtteil | Einwohner |
|-----------|-----------|-----------|-----------|-----------|-----------|
| 1 | 11.401 | 8 | 2.863 | 15 | 3.284 |
| 2 | 11.595 | 9 | 6.465 | 16 | 2.304 |
| 3 | 11.077 | 10 | 5.547 | 17 | 4.827 |
| 4 | 9.319 | 11 | 1.070 | 18 | 423 |
| 5 | 1.398 | 12 | 1.957 | 19 | 287 |
| 6 | 2.749 | 13 | 860 | ofW* | 33 |
| 7 | 2.203 | 14 | 4.747 | | |

*ohne festen Wohnsitz

Am 31.12.1999 waren in Dessau 1.681 ausländische Bürger mit Hauptwohnung gemeldet, das sind 1,99 % der Gesamtbevölkerung.

Soziale Einrichtungen

Kindereinrichtungen

8 Einrichtungen mit 607 Plätzen in freier Trägerschaft
9 Kindergärten) in
11 Kindertagesstätten mit 1.639 Plätzen) kommunaler
6 Kinderkrippen) Trägerschaft

Schulen

15 Grundschulen mit 2.556 Schülern und 125 Klassen
13 Sekundarschulen mit 4.071 Schülern und 203 Klassen
5 Gymnasien mit 2.712 Schülern und 117 Klassen
3 Sonderschulen mit 473 Schülern und 48 Klassen
3 berufsbildende Schulen mit 5.799 Schülern und 299 Klassen
1 HS (Abt. Dessau) mit 1.245 Studenten
1 städtische Musikschule mit 786 Schülern
1 Volkshochschule mit 3.142 Teilnehmern

1 Kinderheimverbund mit 51 Plätzen
5 Alten- und Pflegeheime mit 442 Plätzen
3 Krankenhäuser mit 1.020 Betten

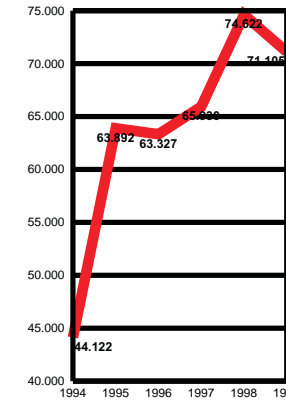
niedergelassene Ärzte/Apotheken

43 Allgemeinmediziner
85 Fachärzte
71 Zahnärzte
21 Apotheken

Tourismus, Kultur und Sport

Fremdenverkehr

Betriebe 15
Betten 1.308
Ankünfte 71.105
Übernachtungen 122.011



Kultur und Sport

Stiftung Bauhaus Dessau
Meisterhäuser, Bauhausbauten
Anhaltisches Theater - 3 Sparten Theater -
Museum Schloß Mosigkau 16.506 Besucher
Museum für Naturkunde und Vorgeschichte 5.454 Besucher
Museum für Stadtgeschichte 23.002 Besucher
Anhaltische Gemäldegalerie 95.373 Besucher
Tierpark

Anhaltische Landesbücherei

1 Hauptbibliothek
4 Zweigstellen
1 wissenschaftliche Bibliothek
Bestand: 259.308 Medien
Entlehnungen: 484.438

3 Naturbäder 123.346 Besucher
2 Hallenbäder 159.682 Besucher

39 Sportanlagen

u.a. 1 Stadion mit 25.000 Plätzen, 1 Sporthalle mit 3.000 Plätzen, 30 Sport-/Fußballplätze, 1 Reitplatz, 3 Tennisanlagen, 6 Kegelbahnen, 3 Bootshäuser, 1 Schießstand

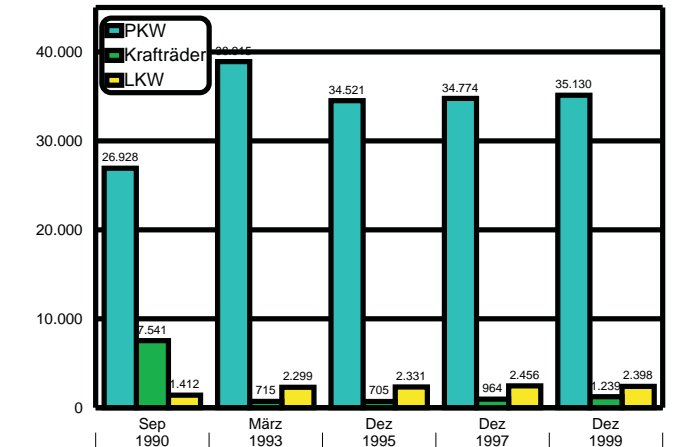
80 Sportvereine mit ca. 13.500 Mitgliedern, darunter ca. 6.000 Kinder und Jugendliche und 500 tätige Übungsleiter

Verkehr

Verkehrsverbindungen

- Autobahnanschluß Direktanbindung A9 (Leipzig 60 km, Halle 60 km, Berlin 100 km)
- durch Dessau führen die B185 und B184
- Eisenbahnverbindung in Richtung Berlin, Leipzig, Halle, Magdeburg (IC, IR, RE, RB)
- Flughafen Leipzig-Halle ca. 60 km
- Elbe schiffbar (Flußhäfen in Roßlau und Aken)
- Verkehrslandeplatz

Bestand an zugelassenen Kraftfahrzeugen: 43.340
darunter 35.130 PKW, 1.239 Motorräder, 2.398 LKW



Flugplatz Dessau

6.540 Bewegungen von Motorflugzeugen
2.558 Bewegungen von Segelflugzeugen
374 Hubschrauberflüge

Öffentlicher Personennahverkehr (ÖPNV)

11 Stadtlinien Bus
5 Regionallinien Bus
2 Straßenbahnlinien

214,1 km Streckenlänge Bus
10,1 km Streckenlänge Straßenbahn

Beförderte Personen im öffentlichen Nahverkehr: 5.988.964