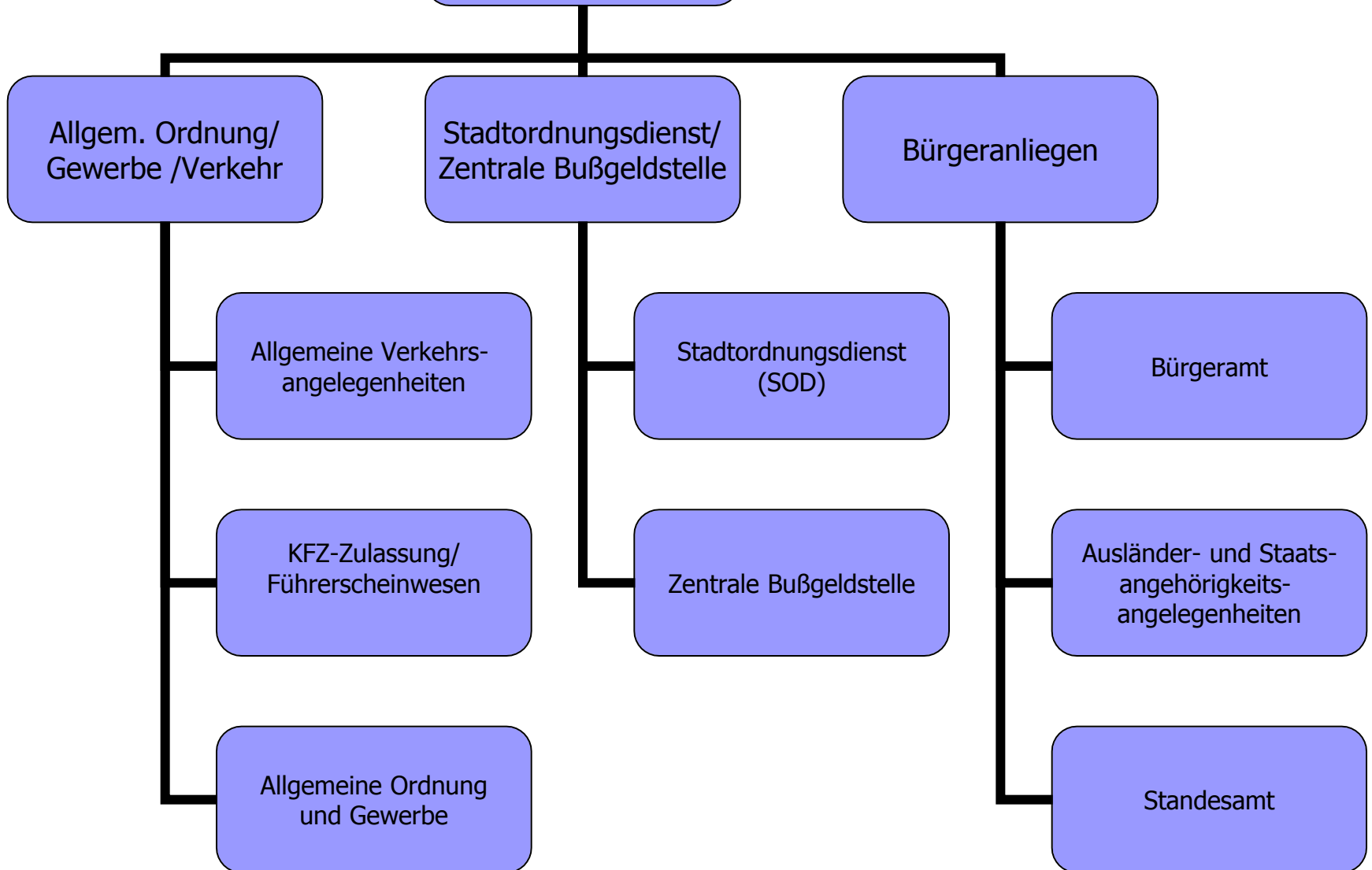




**Amt für öffentliche  
Sicherheit und Ordnung  
der Stadt Dessau-Roßlau**

# Amtsleitung



# Personaleinsatz im Stadtordnungsdienst (SOD)

Planmäßige Dienstzeit zweischichtig:

**Montag bis Freitag 07:00 – 21:30 Uhr**


**Sonnabend 10:00 – 16:00 Uhr**

Bedarfsdienst z. B. bei der Absicherung von Großveranstaltungen und bei besonderen Gefahrenlagen wie im Katastrophenfall wird auch außerhalb dieser Dienstzeiten abgeleistet.

# Der SOD ist die zentrale Vollzugs- und Ermittlungsbehörde der Stadt Dessau-Roßlau

## Aufgaben sind u. a.,

- Überwachung der Vorschriften der Bundesgesetze, Landesgesetze, städtischen Satzungen und Verordnungen wie z. B.:
  - Überwachung des ruhenden und fließenden Verkehrs
  - Kreislaufwirtschaftsgesetz
  - Straßengesetz LSA
  - Hundesteuersatzung
  - Gefahrenabwehrverordnung

- 
- Ermittlungen wie z. B.:
    - Aufenthaltsermittlungen
    - Fahrzeugführerermittlungen
    - Ermittlungen bei Verdacht auf Scheinehe, Missbrauch von Sozialleistungen
  - Vollzugsaufgaben wie z. B.:
    - Zwangstilllegung von Fahrzeugen
    - Erstsicherung von Gebäuden
    - Schulzuführung
  - Prävention
  - Serviceleistungen aller Art



## **Die vollautomatisch erfassten Vorgangsdaten werden anschließend weiterverarbeitet und folgende ordnungsrechtliche Verfahren eröffnet:**

1. Verwarn- und Bußgeldverfahren
2. Verwaltungsverfahren, einschließlich Ermittlung von Sachverhalten, Zeugenbefragungen, Anwendung von Zwangsmitteln (Ersatzvornahme, Zwangsgeld, unmittelbarer Zwang)

## **Weitere Aufgaben sind u. a.:**

- Die Beseitigung von ungenehmigten Graffiti an öffentlichen Einrichtungen
- Die Führung von Ausschreibungsverfahren (Geschwindigkeitsmesstechnik, Abschleppunternehmen und Fahrzeuggutachter