

Bemerkenswerte Bäume und Sträucher in den Straßen und Parkanlagen, auf den Plätzen und Friedhöfen des Stadtkreises Dessau¹

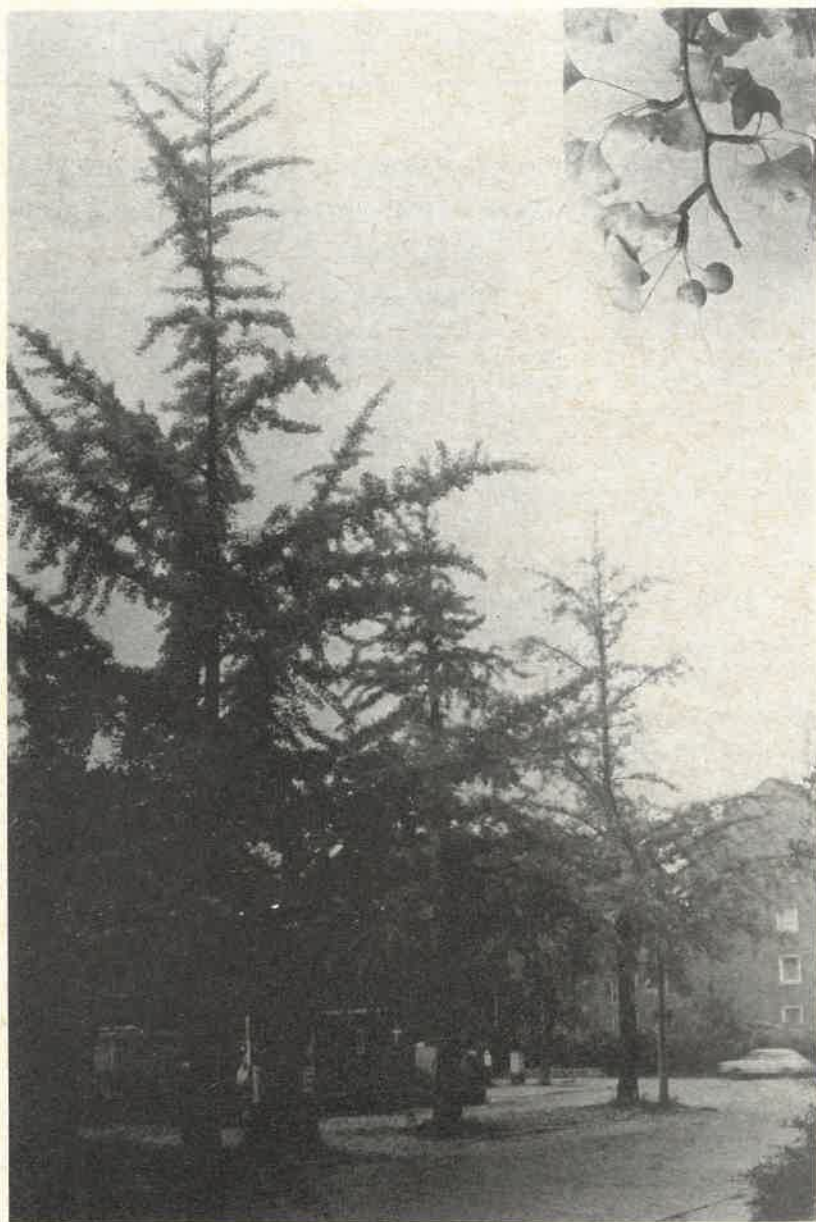
OTTO VOIGT

A. Nadelgehölze

- Abies concolor* LINDL. – Koloradotanne
Stadtspark (2 Jungbäume)
- Picea omorica* PURKYNE – Serbische Fichte
Friedhof III (10)
- Picea sitchensis* GARR. – Sitkafichte
Stadtspark (1)
- Pinus mugo* TURRA – Bergkiefer
Stadtspark (3); Zentralfriedhof (z); Friedhof in Törten (z)
- Pinus ponderosa* DOUGL. ex LAWS. – Gelbkiefer oder Goldkiefer
Lehrpark (1)
- Taxodium distichum* RICHARD – Sumpfyzypresse
Lehrpark (1); Schillerpark (1); Beckerbruch (3); am Klubhaus „Karl Marx“ (1); am ehemaligen Diepold in der Wasserstadt (6); am Scholitzer See (4); am Kühnauer See (8); Park Mosigkau (2)
- Taxus baccata* L. var. *dovastonii* CARR. – Dovastons Eibe
Lehrpark (1); Park Mosigkau (1)
- Thuja orientalis* L. Morgenländischer Lebensbaum
Schillerpark (2); Park Mosigkau (3)
- Tsuga canadensis* CARR. – Schierlingstanne, Hemlockstanne
Lehrpark (10); Schillerpark (1); Park Luisium (8); Park Mosigkau (1)
- Ginkgo biloba* L. – Ginkgobaum
Heinrich-Heine-Straße (20), 27 Expl. 1908 gepflanzt; Alexandrastraße (1); Schirowstraße (2); am Klubhaus „Karl Marx“ (1); Stadtspark (2); Lehrpark (1); am Schloß Großkühnau (1); Straße DPF (1); Törtener Straße (13 Jungbäume); Kreuzbergstraße (2 Jungbäume); Waldersee an Kreisstraße (1); Park Mosigkau (3)

(z) = unbestimmte, meist größere Anzahl

¹ Zahlen in Klammern = Anzahl der jeweiligen Exemplare,



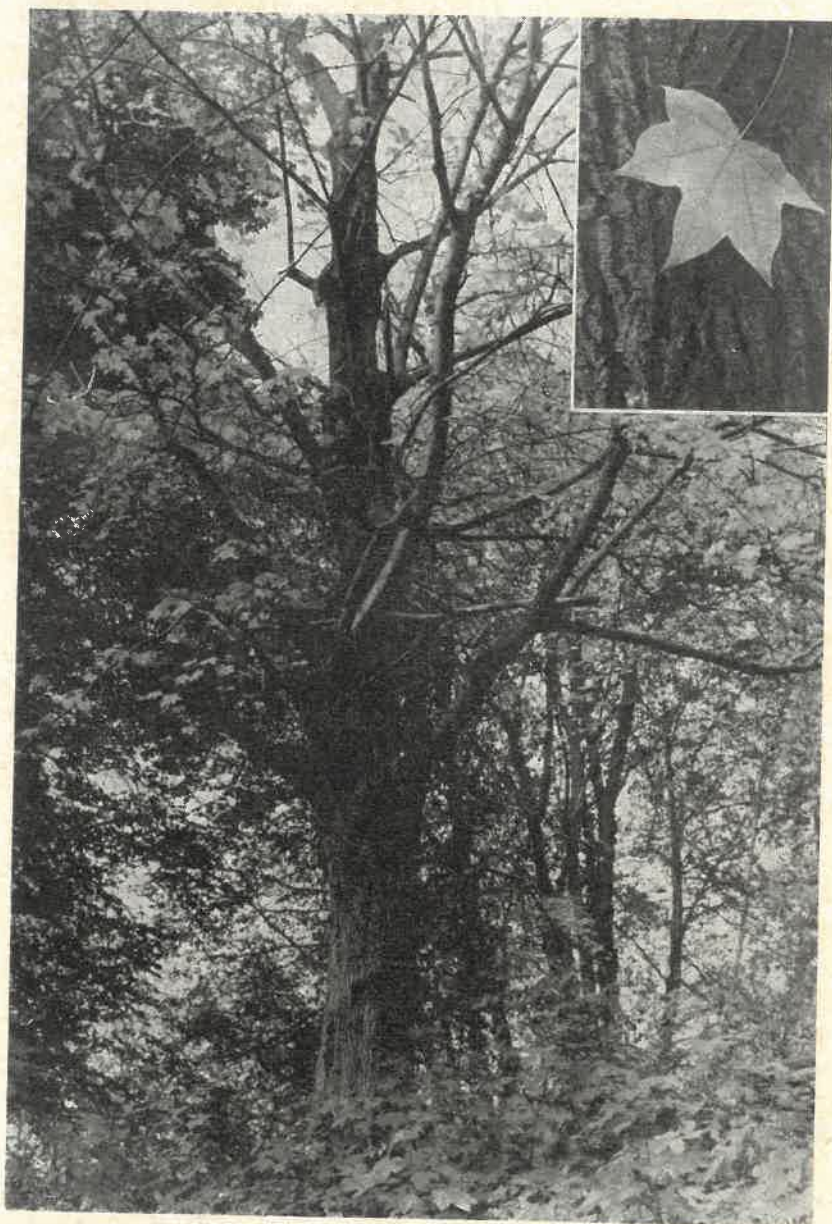
Ginkgo biloba L. – Ginkgobaumallee Heinrich-Heine-Straße



Taxodium distichum RICHARD – Sumpfzypresse im Mosigkauer Park

B. Laubgehölze

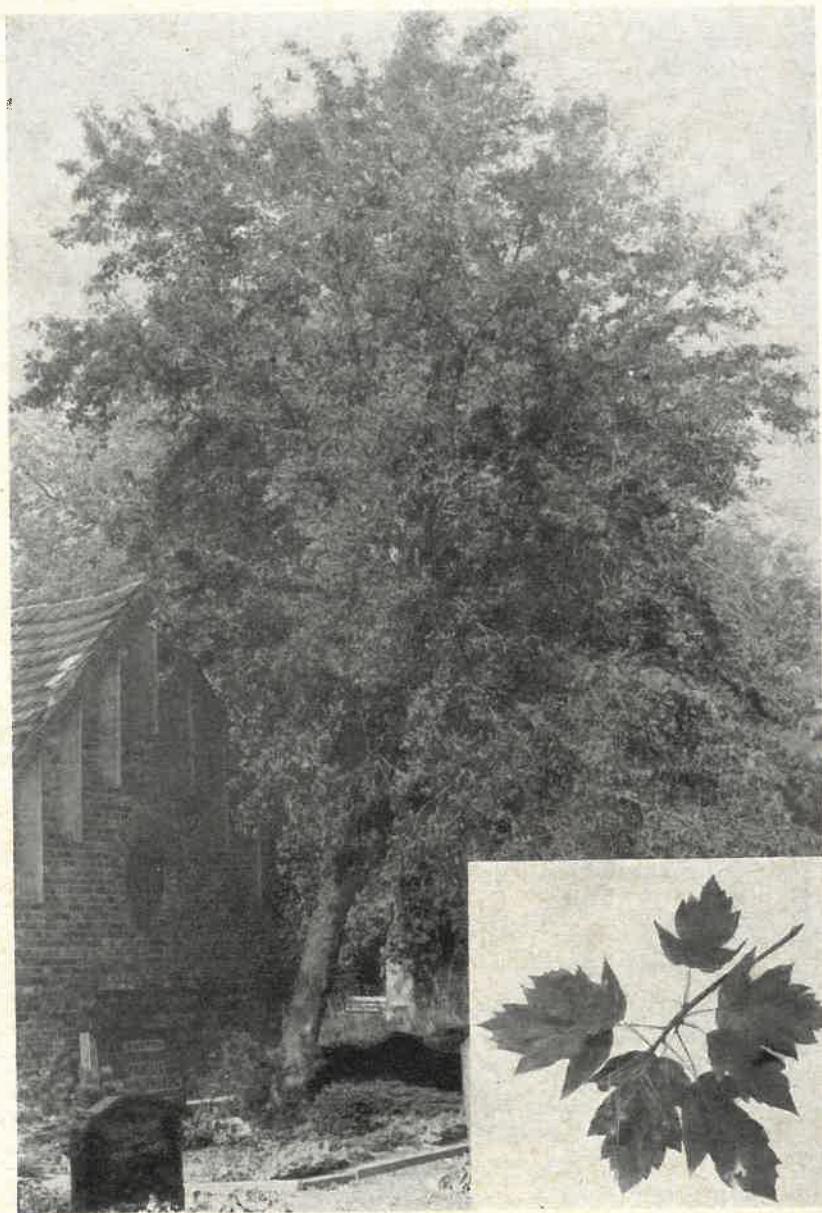
- Acer cappadocicum* GLEDITSCH – Pontischer Ahorn
Lehrpark (1); Friedhof in Ziebigk (1)
- Acer ginnala* MAXIM. – Mandschurischer Ahorn, Feuerahorn
Stadtpark (2); Schillerpark (2); Funkplatz (2); mehrfach in den Wohn-
gebietsanlagen angepflanzt
- Acer monspessulanum* L. – Französischer Ahorn
Lehrpark (2)
- Acer neglectum* LANGE – Vernachlässigter Ahorn
Schillerpark (1)
- Acer negundo* L. var. *auratum* SCHWERIN – Gelbblättriger
Eschenahorn
Schillerpark (1); Wilhelm-Pieck-Straße nahe Rondell (1); Klagenfurter
Straße (1)
- Acer negundo* L. var. *californicum* SARG – Kalifornischer
Eschenahorn
Schillerpark (3)
- Acer opalus* MILL. – Frühlingsahorn
Schillerpark (1)
- Acer palmatum* THUNB. – Fächerahorn
Wilhelm-Pieck-Straße (1); August-Bebel-Straße (1)
- Acer palmatum* THUNB. var. *atropurpureum* VAN
HOUTTE – Roter Fächerahorn
Lehrpark (1)
- Acer platanoides* L. 'Cucullatum' – Kapuzen-Ahorn
Friedhof III (2)
- Acer platanoides* L. 'Drummondii' – Weißgrünblättriger Spitz-
ahorn
Mildensee, Feuerherdtplatz (1); Park Mosigkau (1)
- Acer platanoides* L. 'Globosum' – Kugelahorn
Straße der DPF (4); Dr.-Otto-Nuschke-Straße (3); Augustenstraße (1);
Grazer Straße (2); Lutherplatz (3); Doppelreihe (24); Alten, Auenweg (3)
- Acer platanoides* L. var. *lorbergii* VAN HOUTTE –
Lorbergs Spitzahorn
Lehrpark (1); Friedhof III (3)
- Acer platanoides* L. var. *schwedleri* NICH. – Schwedlers
Spitzahorn
Lehrpark (2); Busbahnhof (2); August-Bebel-Platz (1); Heidestraße/Ecke
Damaschkestraße (1); Friedhof III (5); Mildensee, Breitscheidstraße (5)
- Acer platanoides* L. var. *schwedleri* NICH. 'Faasens
Black' – Dunkellaubiger Spitzahorn
An Johanniskirche (1); Platz am ehemaligen Schloß (1)



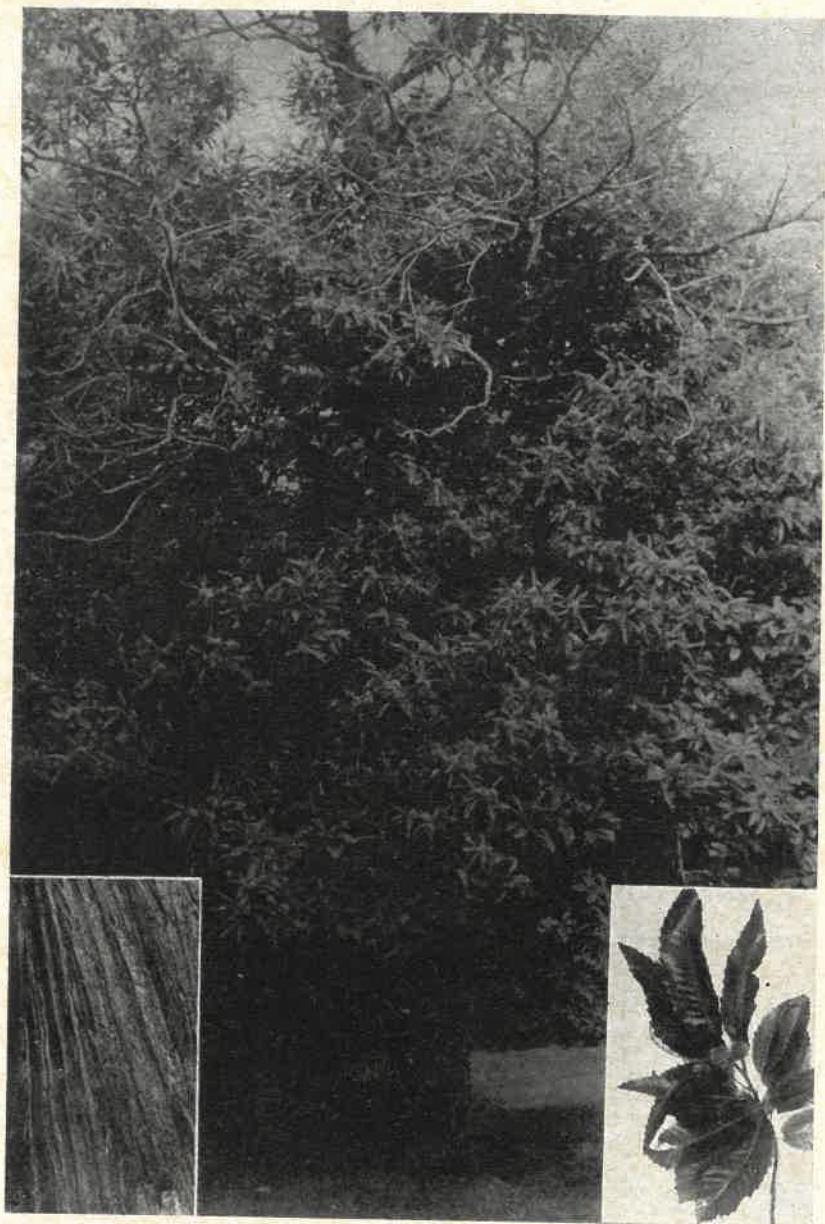
Acer cappadocicum GLEDITSCH – Pontischer Ahorn im Lehrpark

- Acer pseudoplatanus* L. var. *flavovariegatum* HAYNE
– Buntblättriger Bergahorn
Lehrpark (1)
- Acer pseudoplatanus* L. var. *purpureum* LOUDON –
Blut-Bergahorn
Lehrpark (z); Schillerpark (z); am Klubhaus „Karl Marx“ (1); Brauerei-
straße (1); Friedhof III (z); Törten, Möster Straße (2)
- Acer saccharinum* L. – Silberahorn
Schillerpark (1); Alexandrastraße (5); Ecke Beethoven-/R.-Wagner-Straße
(1); Rathenaustraße (1); Busbahnhof (2); am Scholitzer See (7); Fried-
hof III (3); in den Neubau-Wohngebieten mehrfach angepflanzt
- Acer tataricum* L. – Tatarischer Ahorn
Lehrpark (2); Schillerpark (3); Stadtpark (z); Wiener Straße (5); Grazer
Straße (2); Dessau-West, an Schwarzer Weg (2)
- Aesculus x carnea* HAYNE – Rotblühende Roßkastanie
Lehrpark (4); Friedensplatz (2); Bauhausplatz (3); Stadtpark (1); Altener
Straße (3); Anlage hinter dem Krematorium (6); Friedhof III (z); Milden-
see-Pötnitz (1); am Scholitzer See (1)
- Aesculus hippocastanum* L. 'Baumannii' – Gefülltblühende
Roßkastanie
Park Mosigkau, auf dem Stiftsfriedhof (1)
- Aesculus neglecta* LINDL. – Carolina-Roßkastanie
Lehrpark (1)
- Aesculus octandra* MARSH. – Gelbe Roßkastanie
Raumerstraße (1)
- Aesculus parviflora* WALT. – Strauch-Kastanie
Park Mosigkau (1); Mildensee, Feuerherdtstraße (1); Wilhelm-Pieck-
Straße nahe Stadtpark (1)
- Aesculus pavia* L. – Rotblütige Roßkastanie
Lehrpark (1)
- Alnus subcordata* MEYER – Kaukasische Erle
Schillerpark (1)
- Amorpha fruticosa* L. – Bastardindigo, Uniform
Schillerpark (z); Anlage zwischen Erdmannsdorff- und Amalienstraße (5);
mehrfach in den Wohngebietsanlagen.
- Berberis julianae* C. SCHNEIDER – Julianes Berberitze
Lehrpark (6); Stadtpark (z); Zentralfriedhof (z)
- Berberis x stenophylla* LINDL. – Schmalblättrige Berberitze
August-Bebel-Straße, mehrfach; Zentralfriedhof, mehrfach
- Betula papyrifera* MARSH. – Papierbirke
Radegaster Straße, im Pfarrgarten (1)

- Betula pendula* ROTHE var. *youngii* C. SCHN. – Trauerbirke
Klagenfurter Straße (1); Mildensee, Feuerherdtplatz (1); Pötnitzer Friedhof (1); Friedhof in Ziebigk (2)
- Buddleia alternifolia* Maxim. – Wechselblättriger Schmetterlingsstrauch
Stadtpark (1)
- Calycanthus floridus* L. – Gewürzstrauch
Park Mosigkau (1)
- Campsis radicans* SEEMANN – Trompetenschlinge
Naundorfer Park (1); Park Mosigkau (1)
- Carya ovata* K. KOCH – Hickorynuß
Lehrpark (2)
- Caryopteris clandonensis* SIMM. – Bartblume
Joliot-Curie-Straße/Ecke Ferdinand-von-Schill-Straße (1); W.-Pieck-Straße am Zerbster Tor (1); Stadtpark (1); Hausfront am Südrand des Stadtparks (2); August-Bebel-Platz (2)
- Castanea sativa* MILLER – Eßkastanie, Edelkastanie
Lehrpark (1); Stadtpark (2); Kühnauer Park (6); Park Luisium (12); am Scholitzer See (1)
- Catalpa bignonioides* WALTER – Trompetenbaum
Lehrpark (1); Busbahnhof (1); Friedensplatz (1); Stadtpark (2); Paul-König-Straße (1); Anlage zwischen Erdmannsdorff- u. Amalienstraße (1); August-Bebel-Platz (1); Friedhof III (2); Kühnauer Park (1); Park Mosigkau (1)
- Celtis occidentalis* L. Nordamerikanischer Zürgelbaum
Stadtpark (1); August-Bebel-Platz (3); August-Bebel-Straße nahe ehem. Schloß (1); Anlage zwischen Erdmannsdorff- und Amalienstraße (4); am Klubhaus „Karl-Marx“ (1); Friedhof I (1)
- Cercidiphyllum japonicum* SIEB. et ZUCC. – Kuchenbaum, Katsurabaum
Park Mosigkau (1)
- Corylus colurna* L. – Baumhasel, Türkenhasel
Kurt-Weill-Straße (18), 59 Expl. 1899 gepflanzt; Mendelssohnstraße (39), 65 Expl. 1905 und 1911 gepflanzt; Elsa-Körner-Straße (19); Schillerpark (1); Friedensplatz (1); Stadtpark (6); Romanjukplatz (1); Straße der DPF (1); Busbahnhof (1); August-Bebel-Straße (10 Jungbäume); nahe Volksschwimmhalle in Dessau-Süd (2)
- Corylus maxima* MILL. – Lambertsnuß
Naundorfer Park (1); in einigen Wohngebietsanlagen
- Cotinus coggygria* SCOP. – Perückenstrauch
Ringstraße (3 in Gruppe); Stadtpark (2); Zentralfriedhof (2); in den Wohngebietsanlagen mehrfach



Sorbus torminalis CRANTZ – Elsbeere auf dem Pötnitzer Friedhof



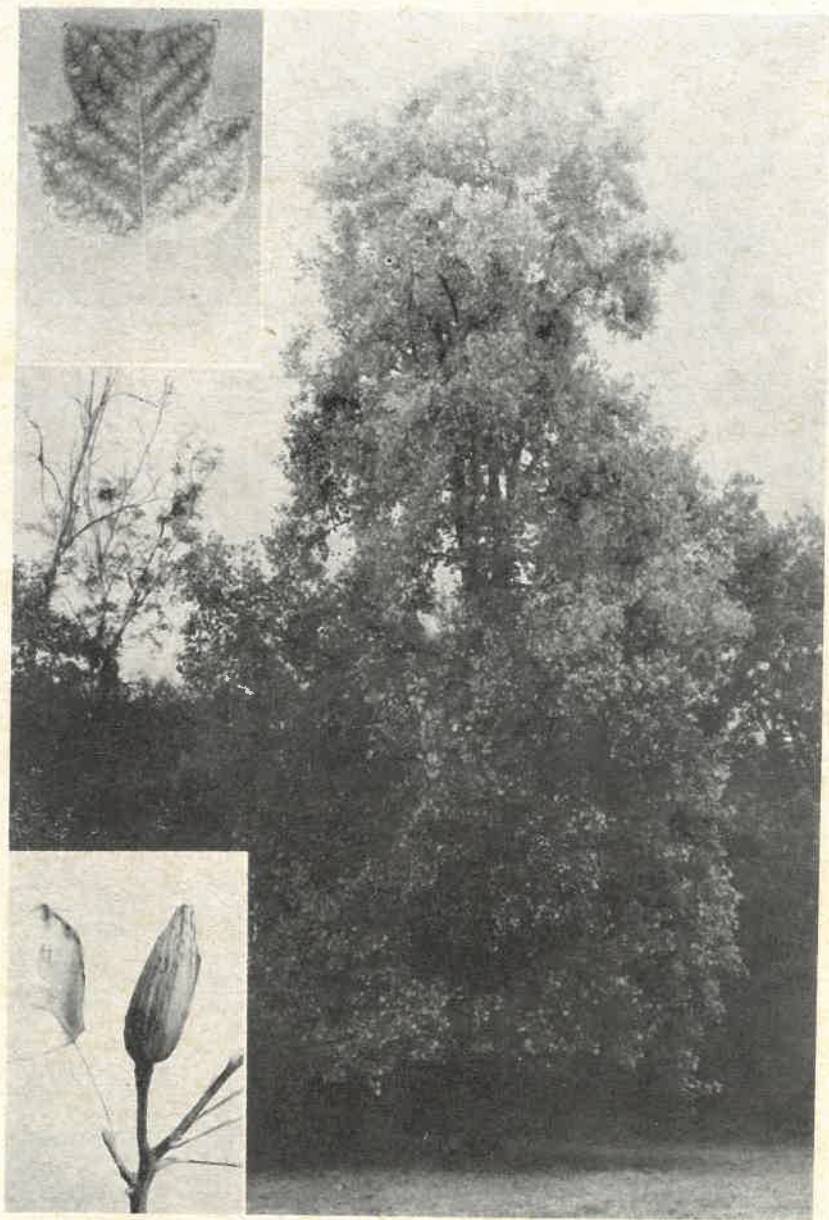
Castanea sativa MILLER – EBkastanie im Stadtpark

- Crataegus x lavalleyi* HERINCQ – Lavalles Weißdorn
Kantstraße (6), 8 Expl. 1908 gepflanzt; Schillerpark (1); Pollingpark (1)
- Euonymus latifolius* SCOP. – Breitblättriger Spindelstrauch
Lehrpark (2)
- Euodia hupehensis* DODE – Stinkesche
Stadtpark (3); August-Bebel-Platz (2); Naundorfer Park (1); Park Mosigkau (1)
- Fagus grandiflora* EHRH. – Amerikanische Buche
Schillerpark (1)
- Fagus orientalis* LIP. – Orientalische Buche
Lehrpark (1)
- Fagus sylvatica* L. var. *atropunicea* WEST – Blutbuche
Lehrpark (4); am Hauptbahnhof (1); Friedensplatz (3); am Klubhaus „Karl Marx“ (1); Waldersee, Kreisstraße (2); Park Luisium (2); Mildensee-Pötnitz (1); Park Mosigkau (3); Friedhof I (1); Friedhof III (3)
- Fagus sylvatica* L. var. *cuprea* LOUDON – Bronze­farbige Buche
Lehrpark (z); Friedensplatz (3); Park Georgium (z); Bitterfelder Straße (3); Stadtpark (4); Mildensee, Oranienbaumer Straße (2); am Scholitzer See (3); Friedhof III (z)
- Fraxinus bungeana* DC. – Bunges Blütenesche
Damaschkestraße, einige Exemplare
- Fraxinus excelsior* L. var. *diversifolia* AIT. – Einblattesche
Bitterfelder Straße (1), 10 Expl. 1908 gepflanzt; Lehrpark (1); Ziebigker Straße (3); Mildensee, Breitscheidstraße (1)
- Fraxinus excelsior* L. var. *nana* HAY – Kugelesche
Marienstraße (17), 1910 gepflanzt; Friedrich-Schneider-Straße (18); Bitterfelder Straße (5); Großbring (90)
- Fraxinus excelsior* L. var. *pendula* AIT. – Traueresche
Park Luisium (1); Pollingpark (2); am Klubhaus „Karl Marx“ (1); Park Mosigkau (1); Friedhof I (2); Friedhof III (7); Pötnitzer Friedhof (2)
- Fraxinus mandschurica* RUPR. – Mandschurische Esche
Schillerpark (2)
- Fraxinus ornus* L. – Blumenesche, Mannaesche
Basedowstraße (8), 12 Expl. 1910 gepflanzt
- Fraxinus pennsylvanica* MARSH. – Rotesche
Schillerpark (z); Stadtpark (2); Mildensee, Breitscheidstraße (z). Diese Esche wurde im vorigen Jahrhundert aus Nordamerika eingeführt und ist in den Auwäldern der Dessauer Umgebung häufig.
- Fraxinus pennsylvanica* MARSH. var. *aucubaefolia* REHD. – Aukubenblättrige Rotesche
Lehrpark (1)
- Fraxinus sieboldiana* BLUME – Siebolds Esche
Mittelring (4); Kleinring (7)



Hamamelis japonica SIEB et ZUCC. – Japanische Zaubernuß
und *Hamamelis virginia* L. – Virginische Zaubernuß im Schillerpark

- Gleditsia triacanthos* L. – Gleditschie
Dimitroffplatz (3); am Scholitzer See (1); Friedhof III (50); Friedhof in Ziebigk (1)
- Gymnocladus dioica* KOCH – Geweihbaum
Schillerpark (1); Friedensplatz (1); am Hauptbahnhof (1); Stadtpark (9); Park Mosigkau (1)
- Hamamelis japonica* SIEB. et ZUCC. – Japanische Zaubernuß
Schillerpark (2); Mildensee, Feuerherdtplatz (1)
- Hamamelis virginiana* L. – Virginische Zaubernuß
Schillerpark (2)
- Hedera colchica* KOCH – Kolchischer Efeu
Stadtpark; Wilhelm-Pieck-Straße, nahe Stadtpark; Naundorfer Park
- Hedera helix* L. var. *sagittifolia* hort. – Pfeilblättriger Efeu
Stadtpark
- Hydrangea arborescens* L. – Strauchhortensie
An der Hausfront am Südrand des Stadtparkes (7)
- Hypericum calycinum* L. – Immergrünes Johanniskraut
Stadtpark; Wilhelm-Pieck-Straße in Stadtmitte; Kleinkühnau, Friedensallee; Zentralfriedhof
- Hypericum olympicum* L. – Olymp-Johanniskraut
Stadtpark
- Juglans nigra* L. – Schwarznuß
Schillerpark (1); Friedhof I (2); Friedhof III (1)
- Juglans regia* L. – Walnußbaum
Zirkelweg (3); Park Luisium (1); Kühnauer Park (1); Park Mosigkau (1); Mildensee, Oranienbaumer, Straße (5); Mildensee, Kapenstraße (66); Mildensee, Pötnitz (4)
- Koelreuteria paniculata* LAXM. – Blasenesche
Park Mosigkau (2)
- Kolkwitzia amabilis* GRAEBNER – Kolkwitzie
Stadtpark (3)
- Liquidambar styraciflua* L. – Amberbaum
Kühnauer Park (1); Park Mosigkau (1)
- Liriodendron tulipifera* L. Tulpenbaum
Schillerpark (1); Park Luisium (8, davon 6 Jungbäume); Großkühnau, Schloßpark (1); Mildensee-Pötnitz (2); Paul-König-Straße (2 Jungbäume)
- Lonicera nitida* WILS. – Glänzende Heckenkirsche
Stadtpark; Willy-Lohmann-Straße nahe Kaufhalle Zentrum; Zentralfriedhof; an mehreren Stellen im Stadtgebiet
- Maclura pomifera* SCHW. – Osagedorn
Waldersee, in Hecke am Naundorfer Park



Liriodendron tulipifera L. – Tulpenbaum im Schillerpark

- Magnolia acuminata* L. – Gurken-Magnolie
Mildensee, Feuerherdtplatz (1)
- Magnolia denudata* DESR. – Yulan-Magnolie
Stadtpark (2)
- Magnolia x soulangeana* SOUL. – Tulpen-Magnolie
Stadtpark (1); Park Luisium (1); Mildensee, Feuerherdtplatz (3)
- Magnolia tripetala* L. – Schirm-Magnolie
Park Mosigkau (1)
- Morus alba* L. – Weißer Maulbeerbaum
Schillerpark (1); Park Luisium (1); in Damaschkestraße als Hecke; Bauhausstraße (1); Friedhof I (1)
- Physocarpus opulifolius* MAXIM. – Blasenpiere
Werderstraße (1); Anlage zwischen Erdmannsdorff- und Amalienstraße (10); auf Friedhof in Großkühnau als Hecke
- Pieris floribunda* BENTH. – Vielblütige Lavendelheide
Lehrpark (3); Friedhof III (z)
- Populus balsamifera* L. – Balsam-Pappel
Elballee (2)
- Populus canadensis* MÖNCH var. *aurea* V. GEERT –
Kanadische Goldpappel
Schillerpark (z); am Klubhaus „Karl Marx“ (1)
- Populus simonii* CARR. – Simons Pappel, Chinesische Pappel
Stadtpark (1)
- Phellodendron amurense* RUPR. – Amur-Korkbaum
Schillerpark (1)
- Prunus cerasifera* EHRH. var. *atropurpurea* JAEG. –
Blutpflaume
Goethestraße (1), 18 Expl. 1903 gepflanzt; Medicusstraße (1); Hohe Lache (2); Anlage zwischen Erdmannsdorff- u. Amalienstraße (2 Gruppen); Park Mosigkau (1); mehrfach in den Wohngebietsanlagen angepflanzt
- Prunus serrulata* LINDL. – Japanische Zierkirsche
Park Luisium (2); Stadtpark (2)
- Ptelea trifoliata* L. – Hopfenstrauch
Schillerpark (1); Hohe Lache (1)
- Quercus cerris* L. – Zerr-Eiche
Lehrpark (z); Pollingpark (1); Wilhelm-Pieck-Straße, am Rondell (2)
- Quercus frainetto* TEN. – Ungarische Eiche
Park Mosigkau (1)
- Quercus imbricaria* MICHX. – Schindeleiche
Schillerpark (1)

- Quercus macrocarpa* MICHX. – Großfrüchtige Eiche
Park Mosigkau (1)
- Quercus petraea* LIEBL. var. *mespilifolia* WALLR. –
Mispelblättrige Eiche
Lehrpark (1); Park Mosigkau (1)
- Quercus pseudoturneri* SCHN. – Wintergrüne Eiche
Stadtpark (2)
- Quercus robur* L. var. *concordia* KOCH – Goldeiche
Schillerpark (1); Medicusstraße (2), 11 Expl. 1901 gepflanzt; Anlage
hinter dem Krematorium (2)
- Quercus robur* L. var. *cupressoides* HENDERS. – Säuleneiche
Lehrpark (2); Schillerpark (2); Park Mosigkau (z); am Scholitzer See (1);
Friedhof I (1)
- Quercus robur* L. var. *fastigiata* DE CANDOLLE –
Pyramideneiche
Lehrpark (z); Schillerpark (4); Stadtpark (4); Friedensplatz (3); Friedrichs-
garten (2); Park Luisium (2); Park Mosigkau (z); Friedhof I (1)
- Rhododendron flavum* G. DON non PALL. – Pontische Azalie
Lehrpark (z); Park Luisium (z); Park Mosigkau (z)
- Rhododendron japonicum* SUR. – Japanische Azalie
Park Luisium (z)
- Rhus typhina* L. var. *laciniata* WOODALL –
Geschlitzblättriger Hirschkolben-Sumach
Mildensee, Feuerherdtplatz (4); Park Mosigkau (1)
- Robinia pseudoacacia* L. var. *bessoniana* KIRCHNER –
Kugelrobinie
Kornhausstraße (10); Alexandrastraße (18); Mozartstraße (8); Johann-
Meier-Straße (25); Huttenstraße (2); Heidestraße, Niemanscher Platz (6)
- Robinia pseudoacacia* L. var. *umbraculifera* DC. –
Kugelrobinie (kleinere und dichtere Krone)
Humboldtstraße (2); Kleiststraße (10); Junkersstraße (4); Bernburger
Straße (7); Kabelweg (9); Mildensee, Feuerherdtplatz (2); Park Mosig-
kau (4)
- Rosa blanda* AIT. – Labrador-Rose
Ebertallee und Elballee, am Rand der Großen Kienheide
- Rosa hugonis* HEMSLL. – Chinesische Dukatenrose
Friedensplatz (1)
- Salix babylonica* L. – Babylonische Weide
Park Mosigkau (1)
- Sambucus nigra* L. var. *laciniata* L. – Schlitzblättriger Holunder
Lehrpark (1); Beckerbruch (2)
- Sophora japonica* L. – Japanischer Schnurbaum
Schillerpark (3); am Hauptbahnhof (2); Friedensplatz (1); Karl-Marx-
Straße (1); Stadtpark (7); Kiefernweg (1); Kühnauer Straße, an Frauen-
klinik (3); Park Mosigkau (4); Friedhof III (1)



Liquidambar styraciflua L. – Amberbaum im Kühnauer Park

- Sorbus aria* CRANTZ – Gemeine Mehlbeere
Lehrpark (1); Schillerpark (4); Park Luisium (2); Hallmeyerstraße (3 Jung-
bäume)
- Sorbus domestica* L. – Speierling
Kühnauer Park (3)
- Sorbus intermedia* PERS. – Schwedische Mehlbeere
Lehrpark (3); Schillerpark (3); Stadtpark (1); Friedrichsgarten (über 40);
Kleiststraße (1); Hasenwinkel (1); Fichtenbreite (1 Jungbaum); Tempel-
hofer Straße (3); Kreuzbergstraße (2); Damaschkestraße (4); Stadt-
weg (4); Nordweg (1); Mildensee, Feuerherdtplatz (2); Pötnitzer Fried-
hof (2); Friedhof III (1); Zentralfriedhof (8)
- Sorbus x latifolia* PERS. – Breitblättrige Mehlbeere
Kleiststraße (1); Stadtpark (1); Kühnauer Park (1)
- Sorbus torminalis* CRANTZ – Elsbeere
Friedrichsgarten (1); Pötnitzer Friedhof (2)
- Stephanandra tanakae* FRANCHET – Tanaka-Kranzspiere
Schillerpark (z)
- Tilia euchlora* KOCH – Krim-Linde
Stadtpark (2); weitere Exemplare zerstreut im Stadtgebiet
- Tilia petiolaris* DE CANDOLLE – Hänge-Silberlinde
Lehrpark (2); Schillerpark (2); Pollingpark (1); Friedrichsgarten (1);
Heidestraße (1); Friedhof III (1)
- Tilia tomentosa* MOENCH – Silberlinde
Friedrichsgarten (1); Friedrich-Engels-Straße, an Überführung (7); Heide-
straße/Niemannscher Platz (1); Kühnauer Straße (7); Waldersee, am
Rathaus (1); Waldersee, Rehsumpfstraße (1); Friedhof III (z); Ehren-
friedhof (über 70); Pötnitzer Friedhof (9)
- Ulmus glabra* HUDS. var. *pendula* KIRCHNER – Hänge-Ulme
Park Mosigkau (1); Friedhof III (1)
- Viburnum lantana* L. – Wolliger Schneeball
Lehrpark (2); Stadtpark (1); Friedensplatz (1); Park Luisium (3)
- Viburnum rhytidophyllum* HEMSLE. – Runzelblättriger Schneeball
Stadtpark (z); Friedensplatz (3); Zentralfriedhof (z)
- Wisteria sinensis* SWEET – Chinesische Wistarie, Glycine
Stadtpark (1)

Literatur:

- FITSCHEN, JOST: Gehölzflora (Leipzig 1953)
- GÜNTHER, HARRI: Schöne Blütengehölze (Berlin 1981)
- HARZ, KURT: Unsere Laubbäume und Sträucher im Sommer (Wittenberg 1964)
- LEIN, KURT: Bäume und Sträucher im Wörlitzer Park (Wörlitz 1964)

Anschrift des Verfassers:

Otto Voigt
August-Bebel-Platz 22
Dessau
DDR – 4500



Ulmus glabra HUDS. var. *pendula* KIRCHNER – Hänge-Ulme
im Friedhof III