

IBA Stadtumbau 2010

Unter dem Motto „Urbane Kerne – landschaftliche Zonen“ hat Dessau-Roßlau an der Internationalen Bauausstellung Stadtumbau Sachsen-Anhalt 2010 teilgenommen. Wie viele Städte in den neuen Bundesländern ist auch die Doppelstadt an Elbe und Mulde einem erheblichen Bevölkerungsrückgang unterworfen, der neue Fragen aufwirft: Was passiert mit einer Stadt, die zu groß geworden ist? Wie lässt sich eine schrumpfende Stadt gestalten? Im Rahmen der IBA erprobt Dessau-Roßlau ein radikales Umbaukonzept: Stabile Kerne werden verdichtet, auf den Freiflächen dazwischen entsteht Landschaft.

Audioguide „Geschichten am Roten Faden“

Auf unserem Rundgang lernen Sie die Stadt in ihren vielfältigen Facetten kennen: vom UNESCO-Welterbe Bauhaus über den neu entstehenden Landschaftszug bis zum historischen Stadtkern. In zahlreichen Interviews erhalten Sie Hintergrund-Information aus erster Hand: Stadtplaner, engagierte Bürger und Anwohner, der Oberbürgermeister und der Vorsitzende der Stiftung Bauhaus begleiten Sie durch die Stadt.

Impressum

Herausgeber: Stadt Dessau-Roßlau, Der Oberbürgermeister, Amt für Stadtentwicklung, Stadtplanung und Denkmalpflege in Kooperation mit Stiftung Bauhaus Dessau und IBA-Büro GbR

Produktion: Globe2go Audioguides (www.globe2go.com)
 Autor: Sascha Lübbe
 Redaktion und Regie: Albrecht Selge
 Layout: Susanne von Strauch
 Bildnachweis: Heike Brückner, Jürgen Hohmuth, Marco Reckmann, Doreen Ritzau
 Aufnahme: auraton Studio Patrick Ehrlich
 Sprecher: Ulrike Hübschmann, Harry Kühn
 Musik: Anhaltische Philharmonie, Dessau

Kontakt/Anfragen

Stiftung Bauhaus Dessau/IBA-Büro GbR
 Tel. 0340/6508 207
 www.bauhaus-dessau.de

Stadt Dessau-Roßlau
 Amt für Stadtentwicklung, Stadtplanung und Denkmalpflege
 Tel. 0340/204 2061, www.dessau-rosslau.de

Internationale Bauausstellung Stadtumbau Sachsen-Anhalt 2010

Weniger ist Zukunft 19 Städte – 19 Themen

Audio-Guide Dessau-Roßlau
 Urbane Kerne – landschaftliche Zonen

STADT UMBAU 2010



Informationen und Service

Tourist-Information Dessau-Roßlau
 Zerbster Straße 2c (Rathaus)
 06844 Dessau-Roßlau
 Tel. 0340/2041442 und 19433
 Fax 0340/2041142
 Hotel- und Privatzimmerreservierung
 Tel./Fax 0340/2203003
 www.dessau-rosslau-tourismus.de
 e-mail: touristinfo@dessau-rosslau.de

Öffnungszeiten:

April - Oktober	Mo - Fr 09:00 - 18:00 Uhr	Sa 09:00 - 13:00 Uhr
November - März	Mo - Fr 10:00 - 17:00 Uhr	Sa 10:00 - 13:00 Uhr

Stadtführungen

Kulturpfad mit Rathaustrumbesteigung
 April bis Oktober, jeweils Samstag 10 Uhr
 Dauer: ca. 2 Stunden

Täglicher Rundgang
 vom 27.02. - 27.11., freitags und samstags 14 Uhr
 zusätzlich ab 03.05. - 02.10., montags - donnerstags 18 Uhr
 Dauer etwa 1,5 Stunden

Weitere Informationen und Buchungen in der Tourist-Information. Alle Rundgänge beginnen vor der Tourist-Information, Zerbster Str. 2c

IBA-Führungen/Erkundungen in und um Dessau-Roßlau, Wörlitz, Wittenberg und Bitterfeld

Reisewerk
 Guido Fackiner
 Karlstrasse 28, 06844 Dessau-Roßlau
 Tel. 0340/2211933, Fax 0340/2211953
 Mail: info@reisewerk.de

Sehenswürdigkeiten

UNESCO-Welterbe Bauhausgebäude und Bauhaus-Meisterhäuser

Nähere Informationen und Führungen:
 Stiftung Bauhaus Dessau
 Gropiusallee 38, 06846 Dessau-Roßlau
 Tel. 0340/6508 251
 Mail: besuch@bauhaus-dessau.de

Öffnungszeiten:
 Bauhausgebäude: täglich 10:00 - 18:00 Uhr
 Meisterhäuser: Di - So 10:00 - 18:00 Uhr (Sommer)
 Di - So 10:00 - 17:00 Uhr (Winter)

UNESCO-Welterbe Gartenreich Dessau-Wörlitz

Nähere Informationen und Führungen:
 Kulturstiftung DessauWörlitz
 Schloss Großkühnau, 06846 Dessau-Roßlau
 Tel. 0340/64615-0
 Mail: info@gartenreich.com

Mobilitätszentrale mit Fahrradverleih
 Hauptbahnhof Ausgang Zentrum
 Tel. 0340/21 33 66, wschaller@dvv-dessau.de

Öffnungszeiten: Mo - Fr 9:00 - 17:00 Uhr
 Sa - So 9:00 - 13:00 Uhr

Stationen

- 1 IBA Intro
 IBA Stadtumbau 2010
 Weniger ist Zukunft
 19 Städte – 19 Themen
- 2 Hauptbahnhof
 Ein erster Einblick in Geschichte, Gegenwart und das IBA-Stadtumbaukonzept von Dessau-Roßlau.
 Start: Vor dem Hauptbahnhof, Ausgang Zentrum
- 3 Bauhausstraße
 Die Verbindung zwischen Bahnhof und Bauhausgebäude wurde zur IBA Stadtumbau 2010 neu gestaltet.
 Start: Vor dem Hauptbahnhof, Ausgang West
- 4 Bauhausgebäude (1)
 Das Bauhaus hat die Architektur-, Design- und Kunstlandschaft nachhaltig verändert. Welche Idee stand damals dahinter? Und welche Rolle spielt das Bauhaus heute?
 Start: Kreuzung Bauhausstraße/Hardenbergstraße
- 5 Bauhausgebäude (2)
 Ein Blick auf die Beziehung zwischen Bauhaus und Dessau.
 Start: Vor dem Eingang ins Bauhausgebäude
- 6 ANDES-Fleischerei
 Das Gelände einer ehemaligen Fleischerei gehört heute zum neuen Landschaftszug.
 Start: Ehemaliger Kohlehandel an der Bitterfelder Straße, auf Höhe der Akenschen Straße
- 7 Tivoli
 Vom Galgenberg zum Politikum: die wechselhafte Geschichte eines Hügels.
 Start: Ecke Elisabethstraße/Am Tivoli
- 8 An der Kraftwerkswiese
 400qm Dessau: Freiraum für bürgerschaftliches Engagement – nicht weit von der Stätte, wo im Zweiten Weltkrieg Zyklon B entwickelt und produziert wurde.
 Start: vor der Brauereibrücke (Askanische Straße)
- 9 Johann-Meier-Straße
 Energietisch und Multikulturelles Zentrum: Zwei Vereine füllen eine Brache mit Leben.
 Start: Kreuzung Johann-Meier-Straße/Lutzmannstraße
- 10 Neuer Wasserturm
 Welche Folgen hat der Bevölkerungsrückgang für die Infrastruktur? Und was geschieht mit historischen Versorgungsgebäuden, die nicht mehr gebraucht werden?
 Start: Raguhner Straße, auf Höhe der Melanchthonstraße



- 11 Neuendorfstraße
 Nah am Welterbe: Wie das Gartenreich in die Stadt geholt wird.
 Start: Ecke Neuendorfstraße/Wasserwerkstraße

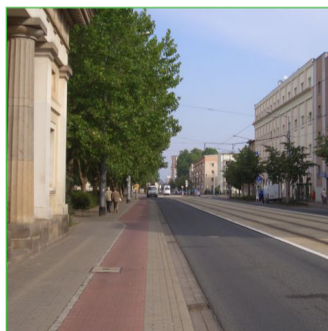


- 12 Ackerstraße/ehemalige Gartenstraße
 Geschichte und Spuren einer verschwundenen Straße.
 Start: Info-Tafel hinter der Kreuzung Neuendorfstraße/Ackerstraße



- 13 Alte Molkerei
 Von der Meierei zum Vogelparadies: Wie ein Schornstein zum Artenschutzurm wird.
 Start: Ecke Turmstraße/Stenesche Straße

- 14 Bauhofstraße
 Bienen, Heilkräuter, ein ungewöhnlicher Zen-Garten: Drei Beispiele für kreative Bürger-Claims.
 Start: Ecke Bauhofstraße/Stenesche Straße



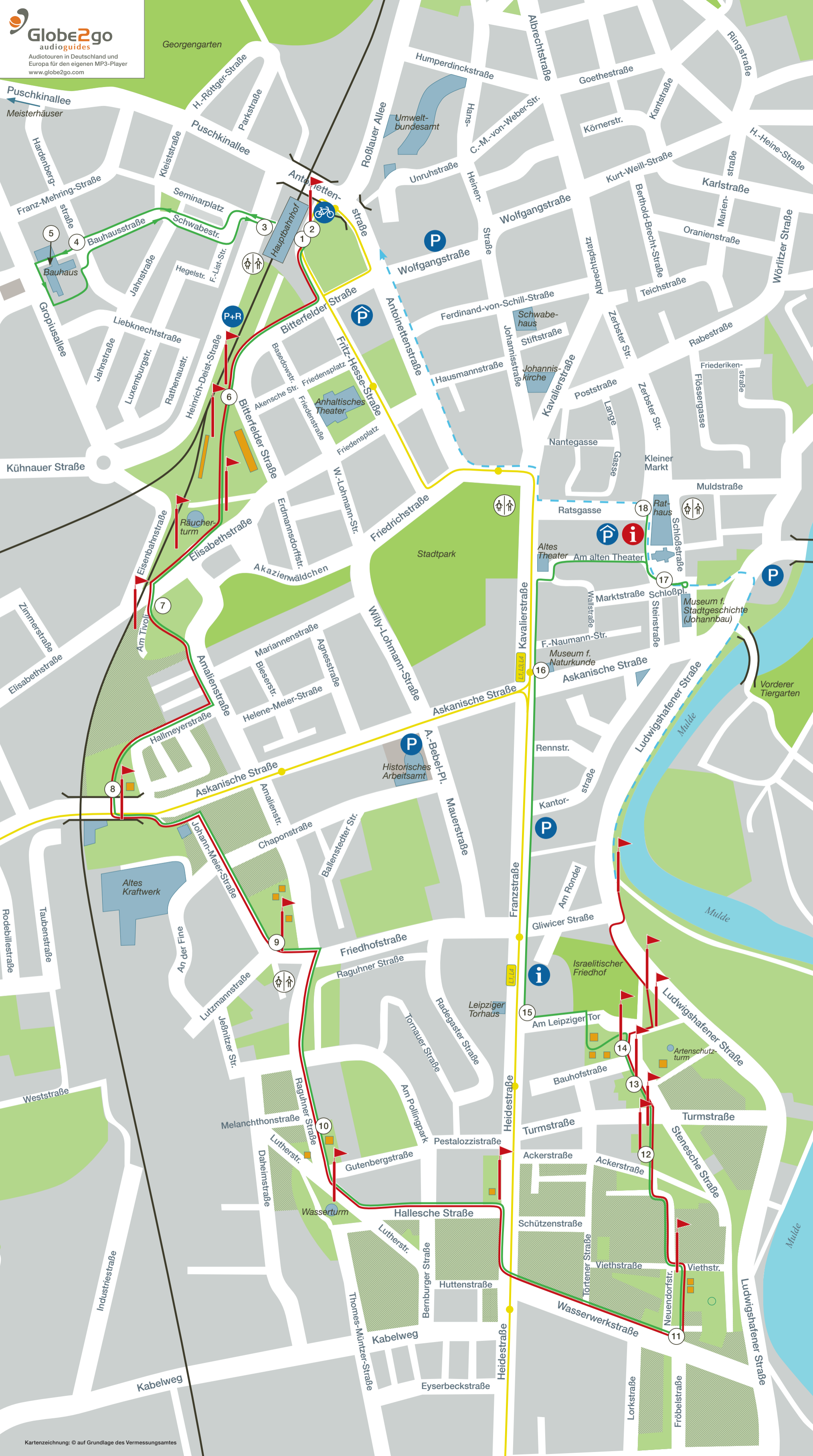
- 15 Leipziger Tor
 Die Nord-Südachse Dessaus: Exkurs in die Stadtentwicklung.
 Start: Ecke Franzstraße/Am Leipziger Tor

- 16 Von der Museumskreuzung zum Alten Theater
 Neubau an traditionsreichem Ort: Dessaus neues Kulturzentrum gegenüber dem Stadtpark.
 Start: Kreuzung Kavalierestraße/Askanische Straße, vor dem Leopolddankstift

- 17 Marienkirche und Johannbau
 Im historischen Zentrum von Dessau liegen die älteste Kirche und der bauliche Rest des Stadtschlusses, heute das Museum für Stadtgeschichte.
 Start: Schlossplatz, am Standbild Fürst Leopolds des I.

- 18 Friedensglocke und Kleiner Markt
 Auf dem Kleinen Markt schlägt noch heute das Herz von Dessau.
 Start: Friedensglocke, zwischen Rathaus und Einkaufszentrum „Rathaus-Center“





- Stationen**
- 1 IBA Intro
 - 2 Hauptbahnhof
 - 3 Bauhausstraße
 - 4 Bauhausgebäude (1)
 - 5 Bauhausgebäude (2)
 - 6 ANDES-Fleischerei
 - 7 Tivoli*
 - 8 An der Kraftwerkswiese
 - 9 Johann-Meier-Straße
 - 10 Neuer Wasserturm
 - 11 Neuendorfstraße
 - 12 Ackerstraße/ehemalige Gartenstraße
 - 13 Alte Molkerei
 - 14 Bauhofstraße
 - 15 Leipziger Tor
 - 16 Von der Museumskreuzung zum Alten Theater
 - 17 Marienkirche und Johannbau*
 - 18 Friedensglocke und Kleiner Markt
- * nur in den Versionen für Geräteverleih und Download

Hinweise zur Benutzung des Audioguides

1. Jede Station beginnt am gekennzeichneten Startpunkt. Geben Sie dort die Stationsnummer ein und drücken die Taste , um die Führung zu starten. Die Sprecher beschreiben den Startpunkt auch mündlich und geben an einigen Stationen genaue Laufanweisungen.
 2. Sie können die Lautstärke während der Wiedergabe mit den Tasten 7/VOL- und 9/VOL+ regeln.
 3. Wenn Sie die Wiedergabe zwischendurch anhalten möchten, drücken Sie . Drücken Sie die Taste erneut, um die Wiedergabe fortzusetzen.
- Bitte denken Sie daran, dass der Kopfhörer Ihre Wahrnehmung nach außen einschränkt. Achten Sie deshalb auf Autos, Fahrräder und Fußgänger!
- Weil die Tour ziemlich weitläufig ist, empfehlen wir Ihnen, für den Weg zwischen den Stationen ein Fahrrad zu benutzen. An den Stationen können Sie das Fahrrad einfach mitschieben. Einen Fahrradverleih finden Sie in der Mobilitäts-Zentrale am Hauptbahnhof.

Wir wünschen Ihnen gute und interessante Unterhaltung!

- Audioguide-Route
- Radroute „Roter Faden“
- Bauhaustour
- Bahn (Fernverkehr)
- Straßenbahn mit Haltestelle
- Straßenbahnlinie
- Claimflächen
- Projekte in Planung
- IBA-Stadtumbau Information
- Touristinformation
- Toiletten
- Mobilitätszentrale/Fahrradverleih
- Park and Ride
- Parkplatz
- Parkhaus
- Stationen
- Infotafeln Landschaftszug