

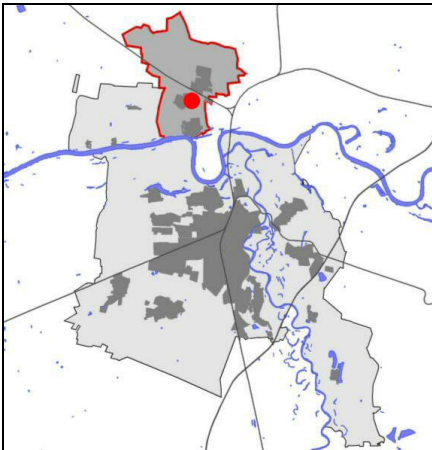
Teilbereich

Rodleben – Roßlauer Straße („Dorfstücke“)

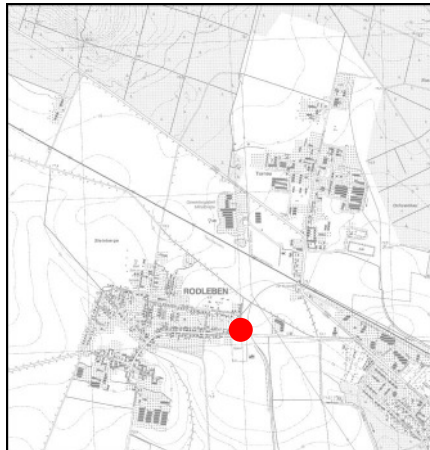
Lfd.-Nr. 01 / 2006 / B

1. Änderung / nachrichtliche Übernahme

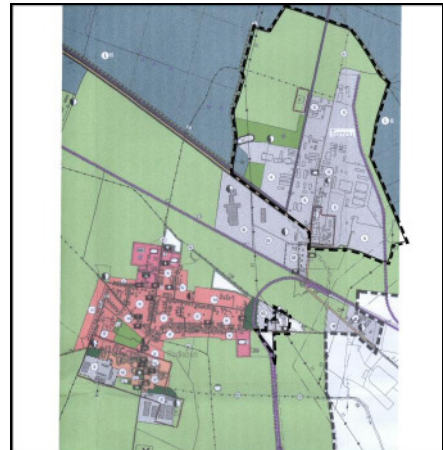
Einleitungsbeschluss	29.03.2006
Frühzeitige Öffentlichkeitsbeteiligung	13.07.2006
Beteiligung der Behörden u. TÖB	28./29.06.2006
Öffentliche Auslegung	03.01.2007-06.02.2007
Stadtratsbeschluss	28.02.2007
Bekanntmachung im Amtsblatt	30.06.2007



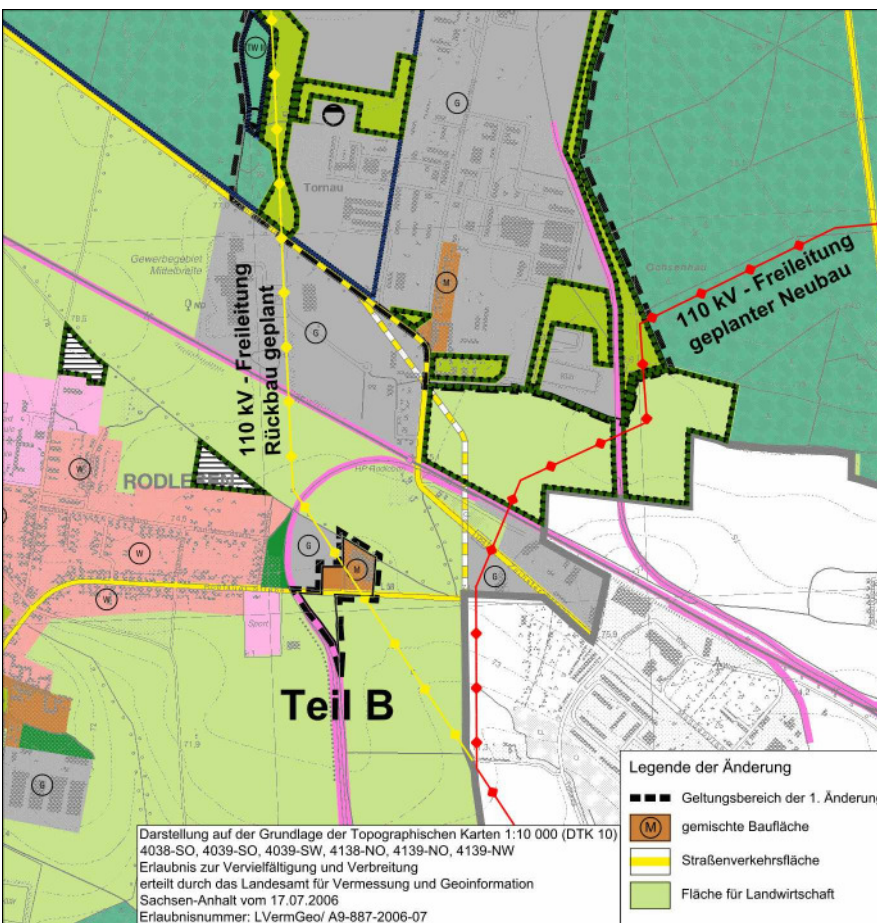
Lage Teilbereich



Topographische Karte (M 1:50.000)



FNP Rodleben,
Stand April 2003 (Ausschnitt M 1:50.000)



FNP Dessau, Ortschaft Rodleben, vom 28.03.2003 1. Änderung Stand: Februar 2007 (M 1:20.000)

Bisherige Darstellung im genehmigten Flächennutzungsplan der Gemeinde Rodleben als aus der Flächennutzungsplanung ausgesommene Fläche („Weißfläche“).

Grund für die Änderung des FNP: Anpassung der Darstellung durch nachrichtliche Übernahme der flächen-nutzungsrelevanten Inhalte zweier rechtswirksamer Vorhaben- und Erschließungspläne (VE-Plan Nr. 2 und 3 der Gemeinde Rodleben) und eines noch in der Aufstellung befindlichen Vorhaben- und Erschließungsplanes (VE-Plan Nr. 7 der Gemeinde Rodleben), der bereits umgesetzt ist.

Inhalte des seit 1993 rechtswirksamen VE-Planes Nr. 3 sind nicht umgesetzt worden und die Umsetzung ist nicht zu erwarten. Deshalb wird südlich der Rosslauer Straße keine gemischte Baufläche dargestellt sondern eine Fläche für die Landwirtschaft.

Darstellung der betreffenden Flächen entsprechend den Festsetzungen der VE-Pläne als gemischte Baufläche mit einem Umfang von ca. 1,4 ha.

Begründung

Diese Änderung wird bei der nächsten Neubekanntmachung des Flächennutzungsplanes in die Planzeichnung übernommen.

Stadt Dessau
Dezernat für Bauwesen und Umwelt