

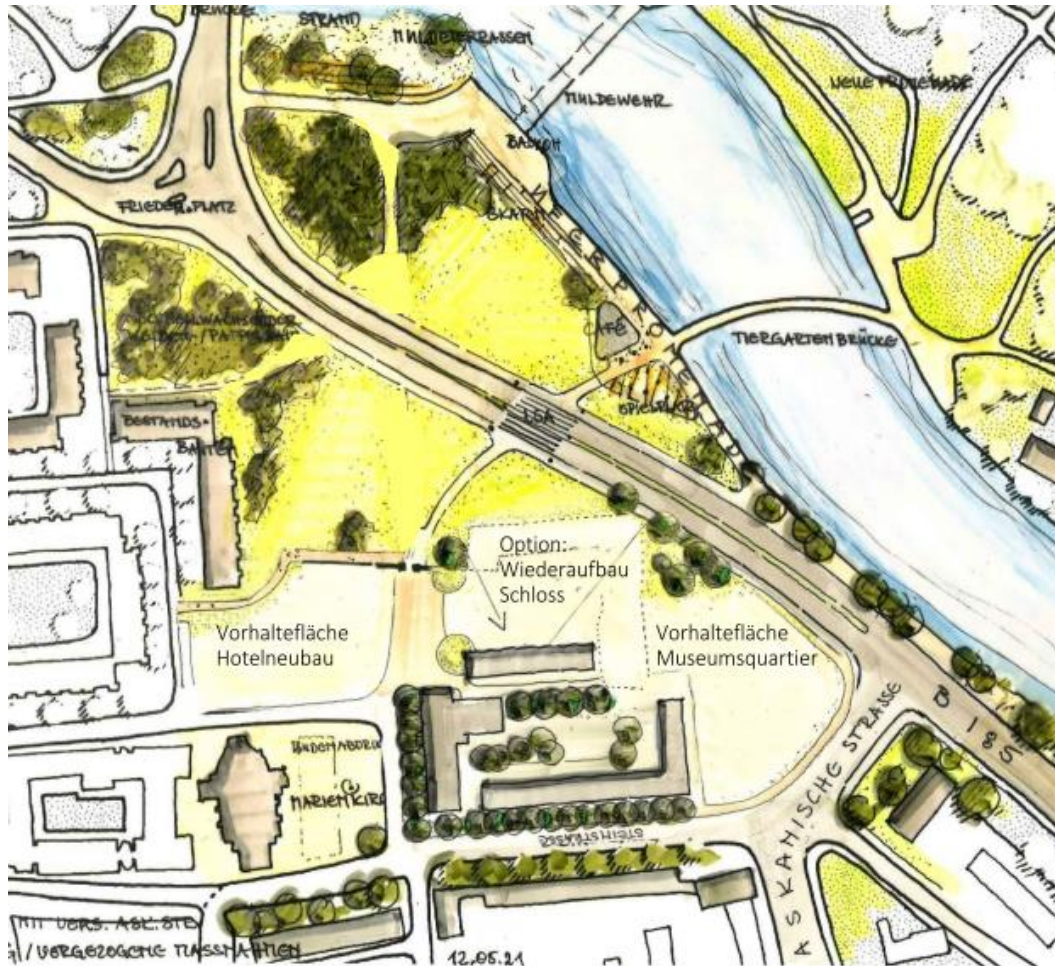
**Ausschuss für
Bauwesen, Stadtentwicklung, Verkehr und Umwelt**

7.10.2021

**Stadteingang Ost
Mühleninsel und Lustgarten**

Variante 1 - Großzügige Querung (niveaugleich)

Basis weiterer Überlegungen entsprechend BauA 09.09.2021



Veranlassung

- Masterplan Übergangslösung
- kostengünstig

Beschreibung

- Übergang max. 18 m, ampel-geregelt
- unveränderte Flächengrößen O/W

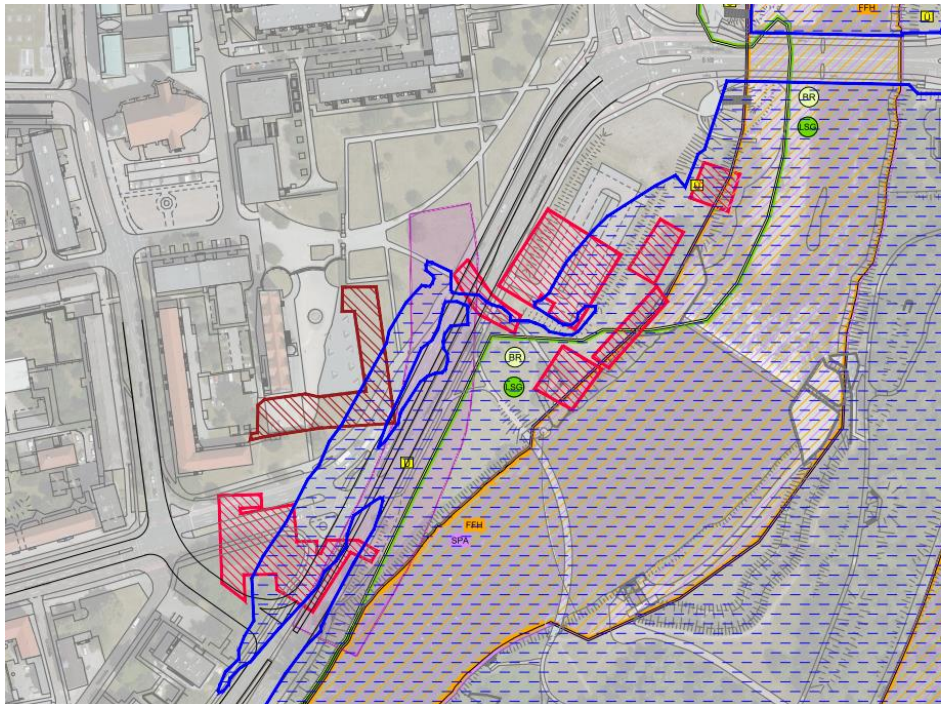
Auswirkung

- Zeitnahe leichte Verbesserung
- Freiraumbarriere bleibt
- Einschränkung der Nutzbarkeit wegen Flächengröße und Verkehrsbelastung
- Nutzung des ehemaligen Schlossgrundrisses ohne aufwändige technische Lösung nicht möglich

Fazit

- Zwischenlösung

Baugrund und Schutzgebiete



Gebiete und Flächen

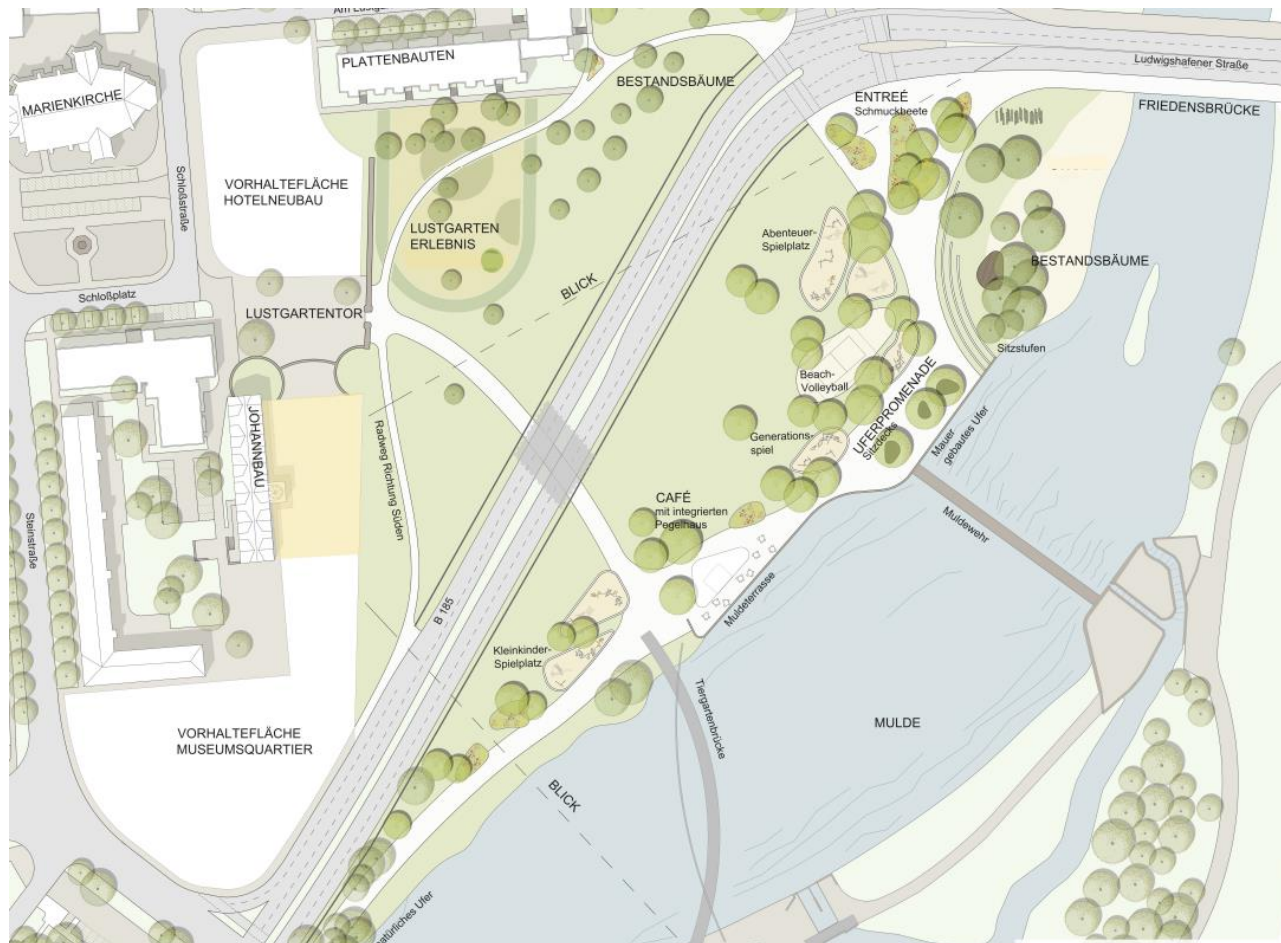
-  ehemaliges Flussbett
Mulde
-  ehemalige Gebäude
-  ehemaliges
Stadtschloss

Schutzgebiete Natur, Landschaft, Wasser

-  Überschwemmungsgebiet
bei HQ100, Stand 2018
-  Landschaftsschutzgebiet
-  FFH- Gebiet
-  Europäisches
Vogelschutz-
gebiet
-  Biosphärenreservat

Variante 1 - Entwurfsidee

Großzügige Querung (niveaugleich) – Lustgarten / Mühleninsel



Aufwertung
Schlosshof

Adaption des
Lustgartens

Durchgängige
attraktive
Uferpromenade

Eingangsbereich an
der Friedensbrücke

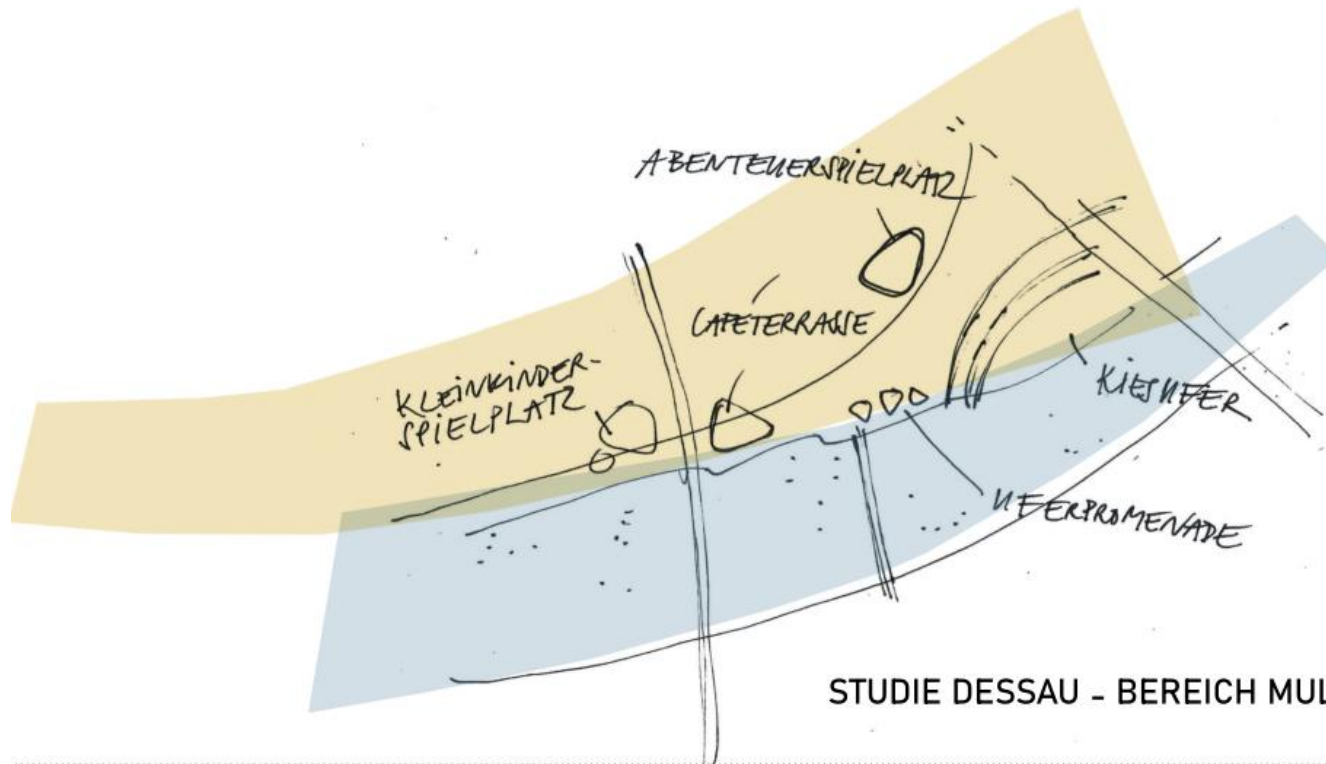
Abenteuerspielplatz,
Beachvolleyball

Gastronomie mit
Terrasse an der
Ufermauer

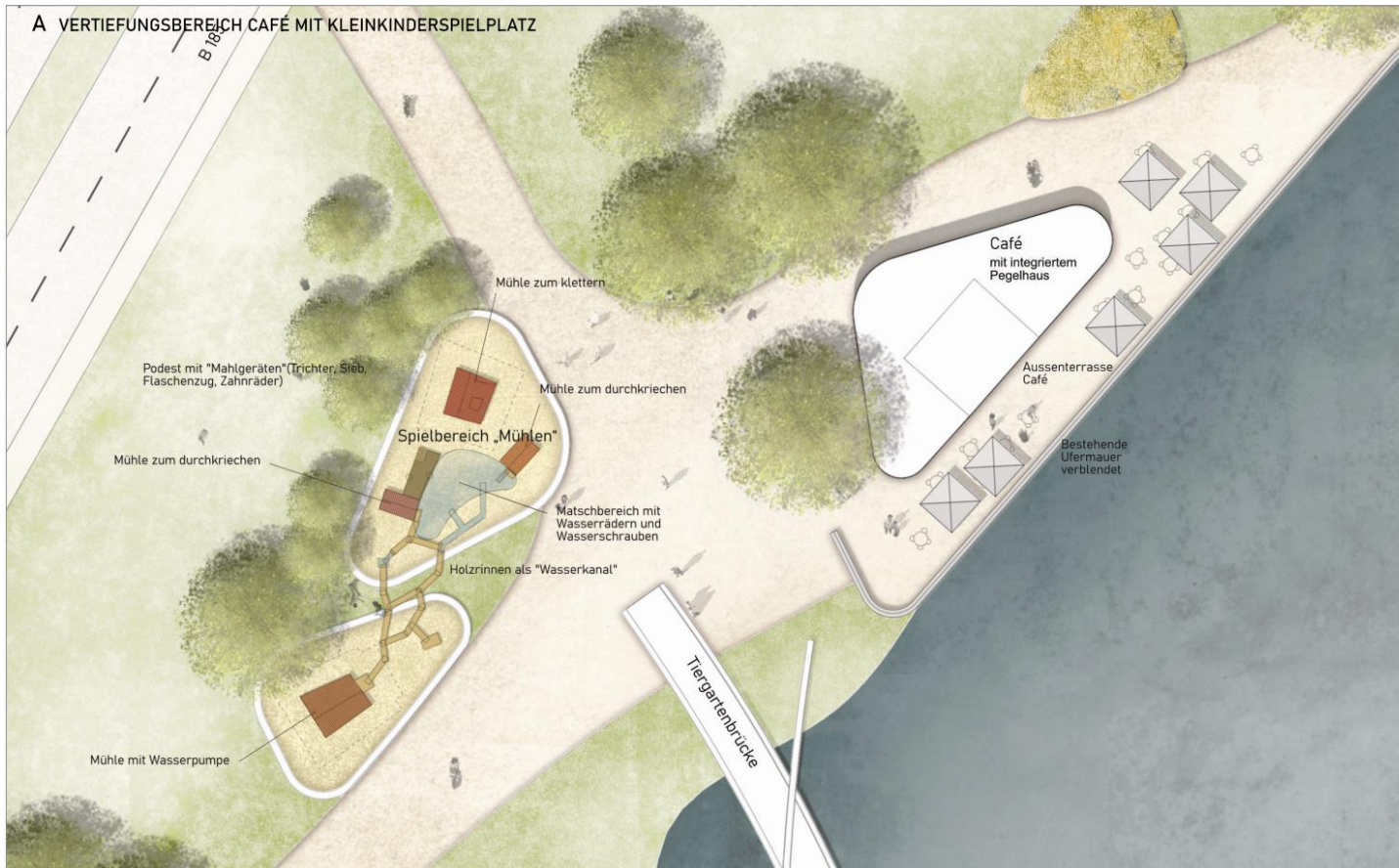
Generationenspiel und
Kleinkinderspielplatz

Südliches Ufer
naturnah

Vertiefungsbereiche Mühleninsel - Entwurfsideen

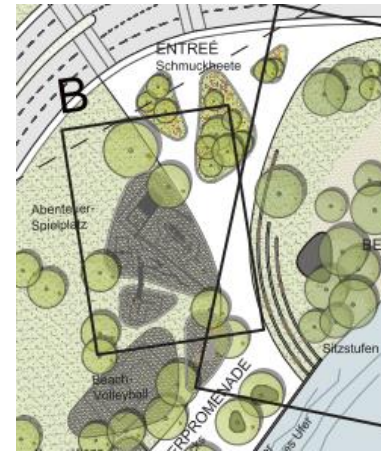
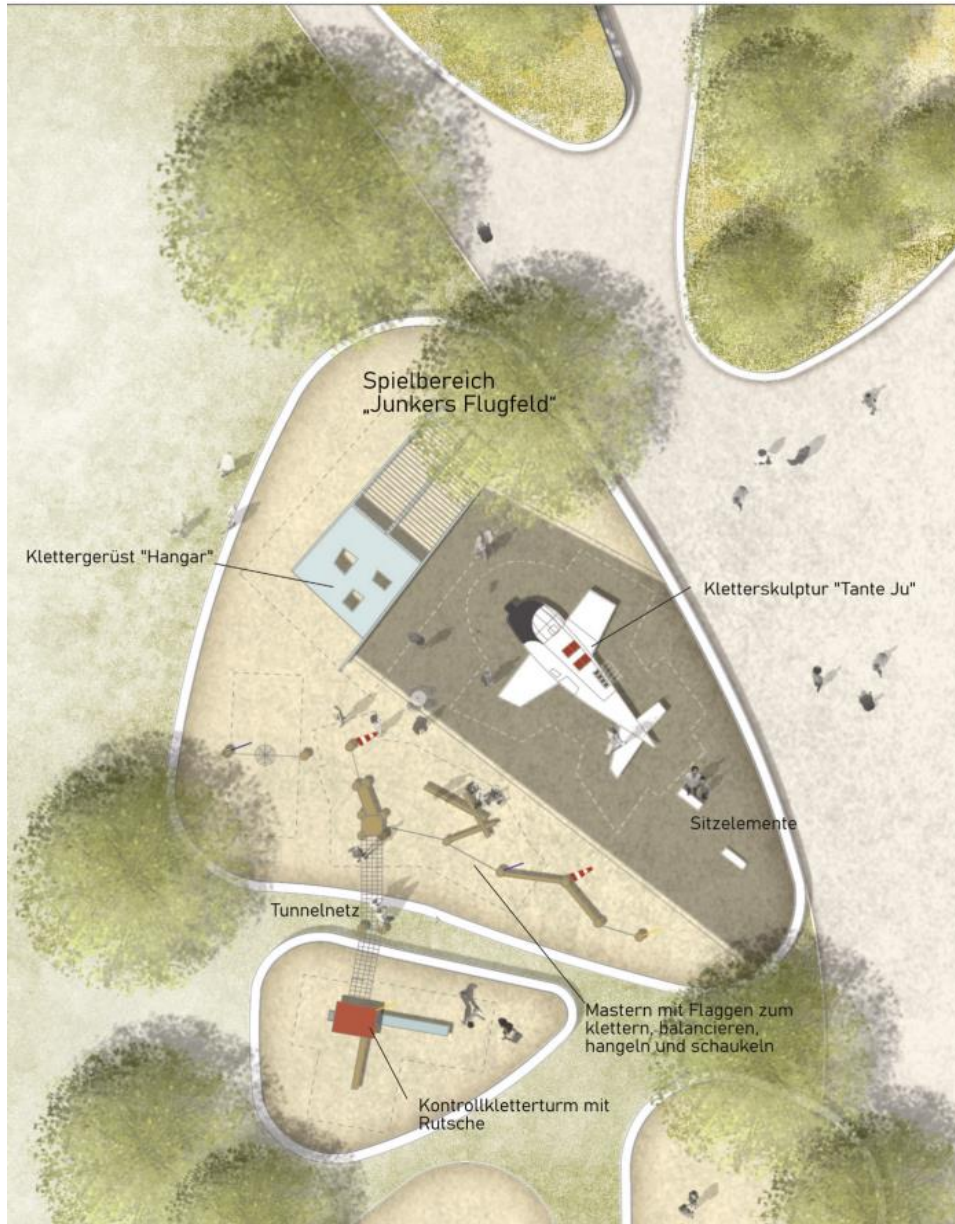


STUDIE DESSAU - BEREICH MULDEUFER

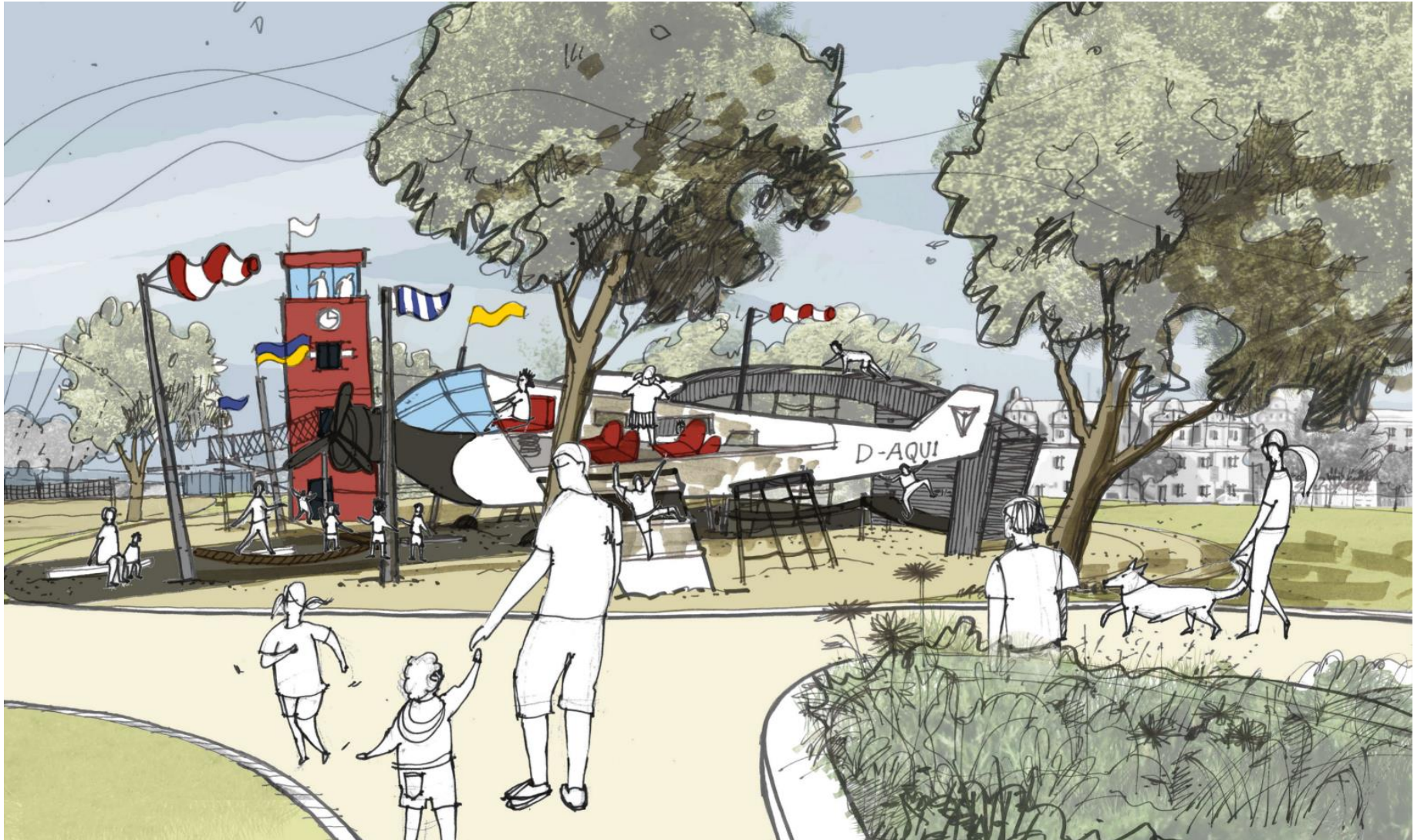


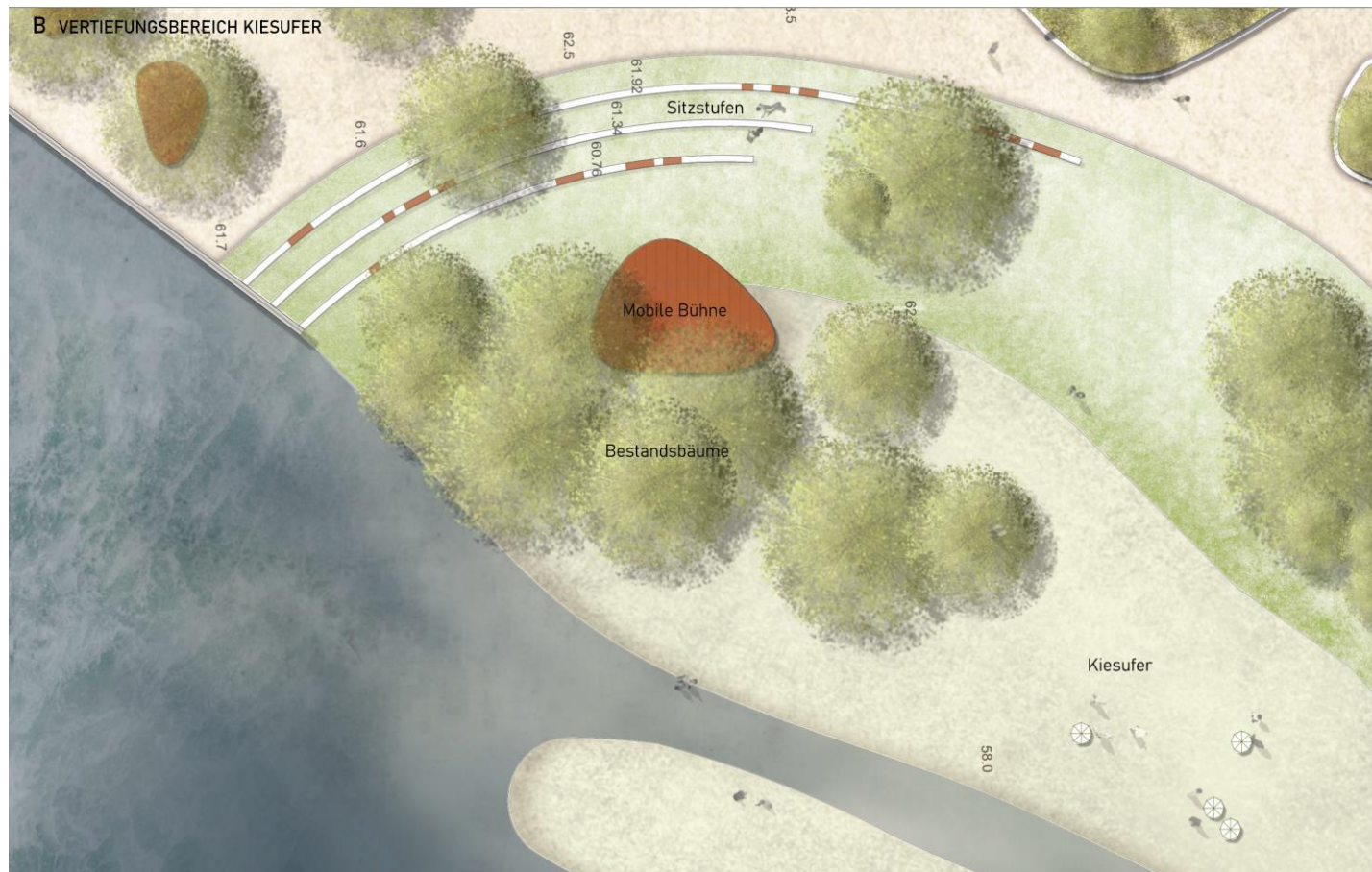
Entwurfsidee
Gastronomie
und Familien-
Spielplatz





Entwurfsidee Abenteuer-Spielplatz

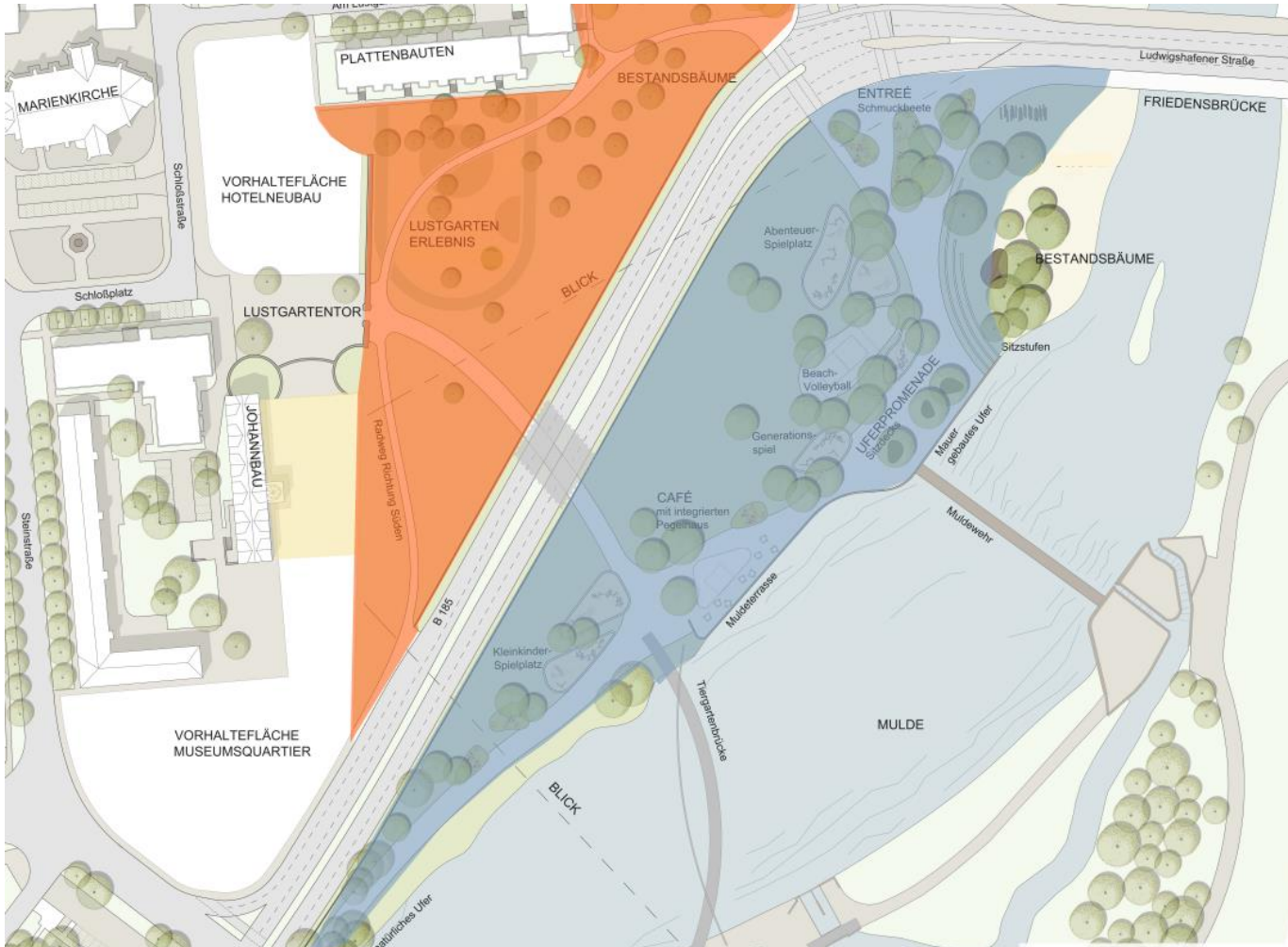






Variante 1

Großzügige Querung (niveaugleich) – Abschnitte - Kosten



Aufwertung
ehemaliger Schlosshof

- Bau 2022

1. BA Lustgarten

- Bau 2023 bis 2024
- 935.000 €

2. BA Mühleninsel

- Bau 2024 bis 2026
- 7.440.000 €

Planungs- und
Baurecht
„Mühleninsel“ incl.
Voruntersuchungen

- ab 2022
- 205.000 €

Finanzielle Absicherung im kommunalen Haushalt

Einstellung von Haushaltsmitteln im Haushaltsplan 2022ff

- B-Plan „Mühleninsel“ incl. Gutachten
- 1. BA Lustgarten (Planung 2022 und Umsetzung 2023) einschließlich Beantragung von Städtebauförderungsmitteln
- Johannbau – ehemaliger Schlosshof
- Verbreiterung der Querungsmöglichkeit B185
- Ertüchtigung Geh- und Radwege

Einstellung von Haushaltsmitteln in den Haushaltsplan 2023ff

- 2. BA Mühleninsel und Muldufer einschließlich Beantragung von Städtebauförderungsmitteln und Hochwasserschutzmitteln
- Verschwenkung Askanische Straße einschließlich Beantragung von Fördermitteln



Vielen Dank für Ihre Aufmerksamkeit