

WOHNHAUS MIT GEWERBLICHER NUTZUNGSEINHEIT Ebentallee 74 | 06846 Dessau-Roßlau

Fertigstellung

18. November 2016

Bauherr

Wohnungsgenossenschaft Dessau eG
Wolfgangstraße 30, 06844 Dessau-Roßlau

Architekt

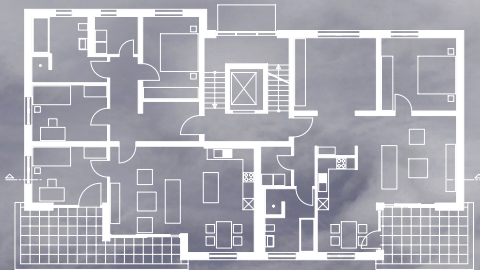
Architekturbüro Seelbach + Frohnsdorf Part GmbH
Ebentallee 74, 06846 Dessau-Roßlau



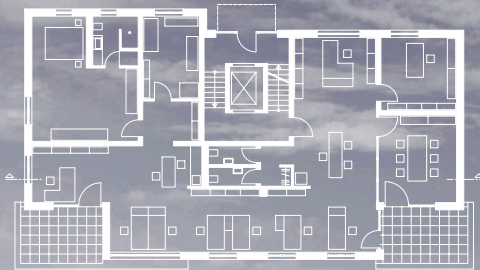
SCHNITT
M 1:100



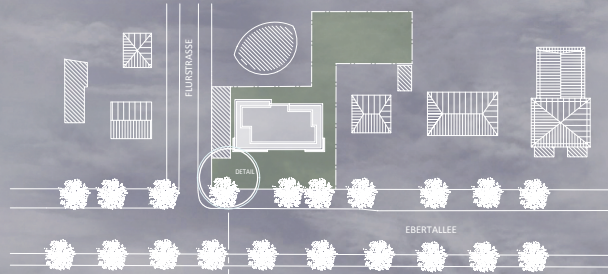
2. OBERGESCHOSS
M 1:100



1. OBERGESCHOSS
M 1:100



ERDGESCHOSS
M 1:100

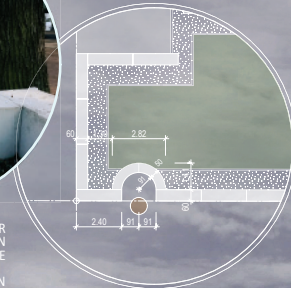


LAGEPLAN
M 1:500



BEACHTUNG BESTEHENDER
BAUMPFLANZUNG IN
DER EBENTALLEE

SCHAFFUNG VON
AUFENTHALTSQUALITÄT



DETAIL BAUMBERÜCKSICHTIGUNG
M 1:100



PROJEKTENTWICKLUNG ENTWURFSPHASE

