

# NEUBAU ALTENPFLEGEHEIM "HAUS AN DER ROSSEL"

ARCHITEKTURPREIS  
DER BAUHAUSSTADT  
DESSAU

ORT WIESENSTRASSE 10A, 06862 DESSAU-ROSSLAU

FERTIGSTELLUNG 2015

BGF 8.548 m<sup>2</sup>

BRI 25.804 m<sup>3</sup>

NF 3.734 m<sup>2</sup>

BAUHERR SAARLÄNDISCHER SCHWESTERNVERBAND e.V., OTTWEILER, SAARLAND

ARCHITEKT FOCKE ARCHITEKTEN, POTSDAM, BRANDENBURG

**KURZBESCHREIBUNG** 4-FLÜGELIGER NEUBAU MIT 2 VOLLGESCHOSSEN UND EINEM TECHNIKGESCHOSS IM DACH. DAS OBJEKT BEHERBERGT 8 HAUSGEMEINSCHAFTEN MIT 108 PFLEGEPLÄTZEN.



ENTWURFSSKIZZE



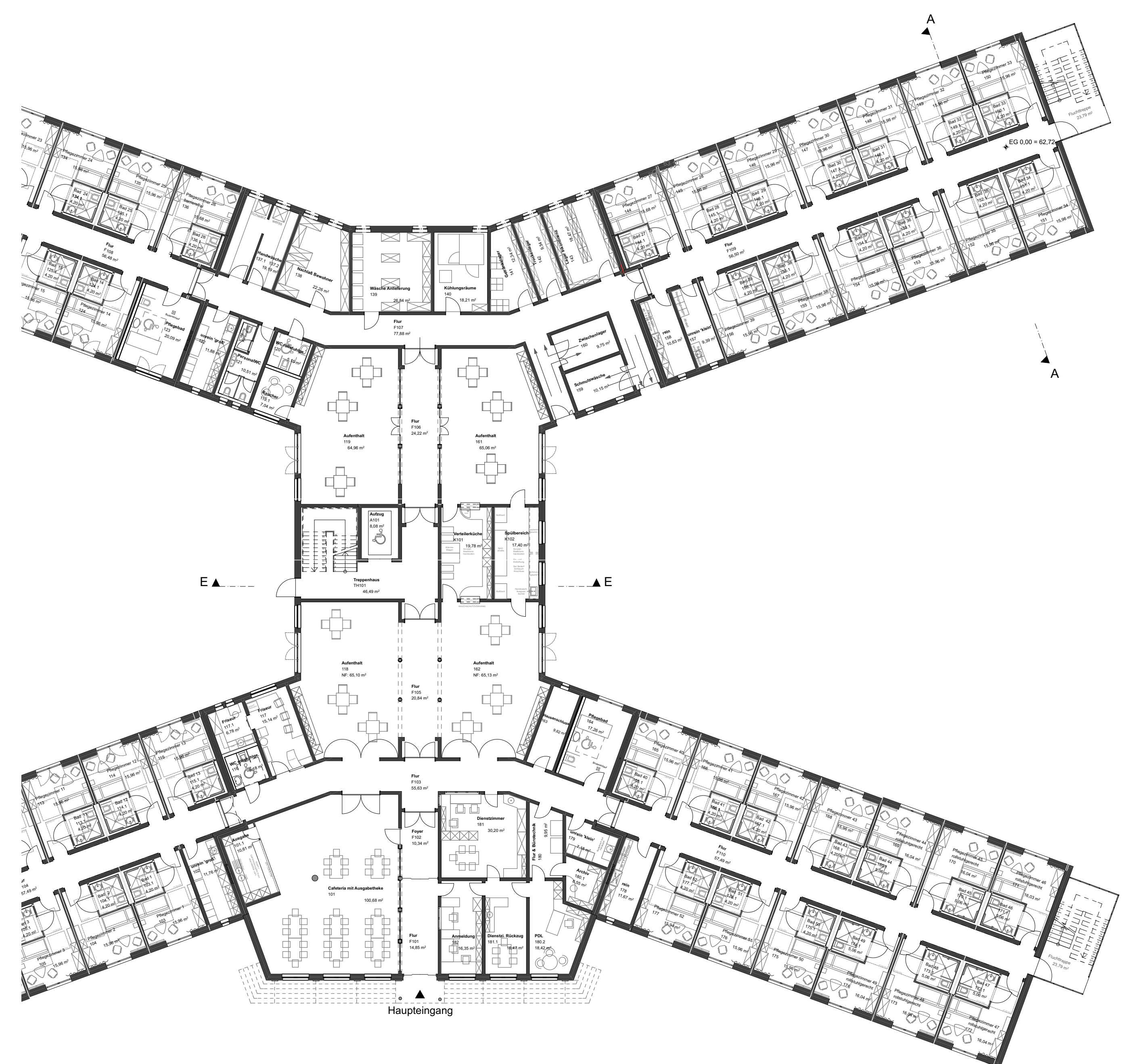
LUFTBILD



LAGEPLAN 1:500



ANSICHT HAUPTTEINGANG



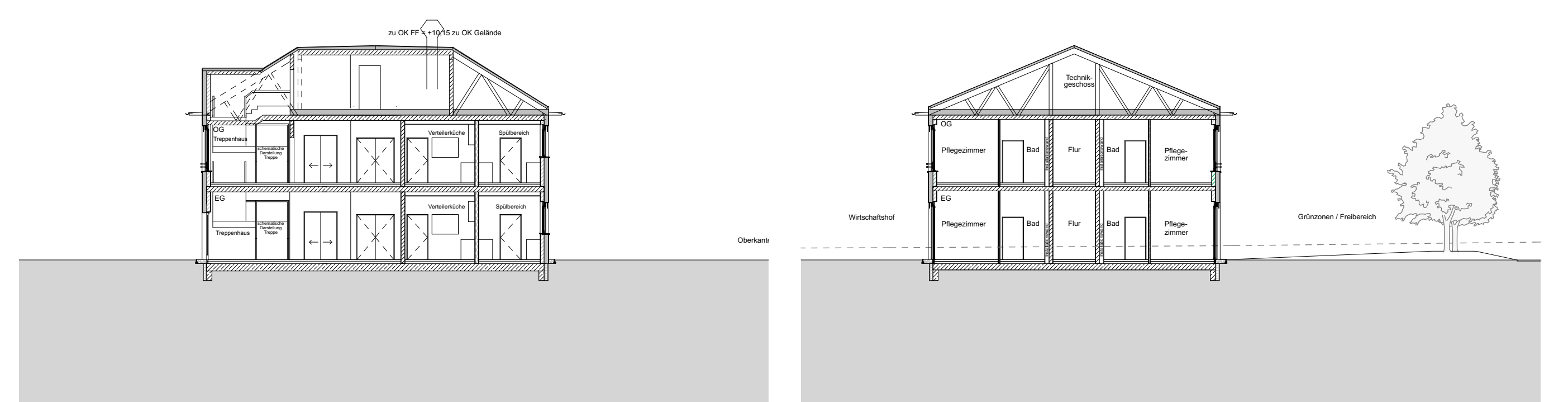
AUSSCHNITT GRUNDRISS ERDGESCHOSS 1:200



ANSICHT SÜD-WEST



ANSICHT SÜD-OST



SCHNITT EE 1:200

SCHNITT AA 1:200