

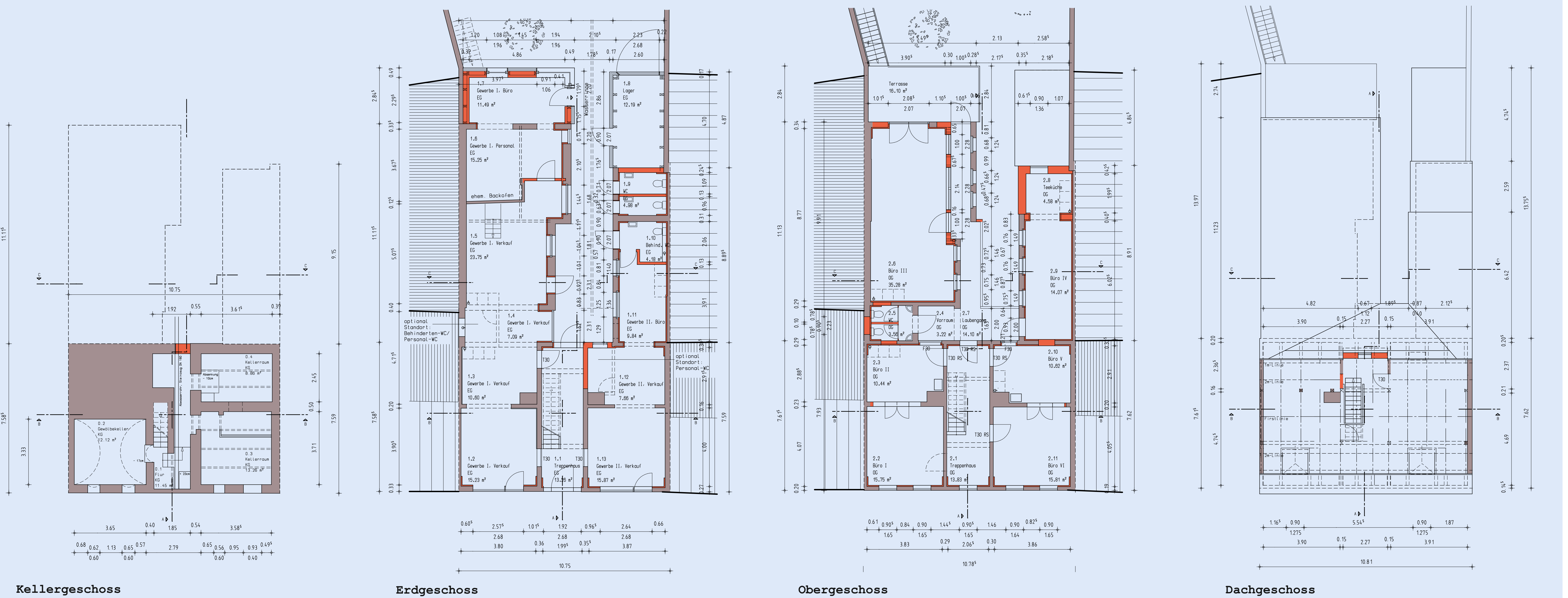
Alte Bäckerei Rekonstruktion und Umnutzung zum Vereinshaus Johannisstr. 17, 06844 Dessau-Roßlau 2012

Bauherr: Schwabehaus e.V.
Humperdinckstr. 16
06844 Dessau-Roßlau

Architekten: ding.fest dessau
werkstatt für architektur_energieberatung
Kantstr. 7
06844 Dessau-Roßlau



Grundrisse
Schnitte

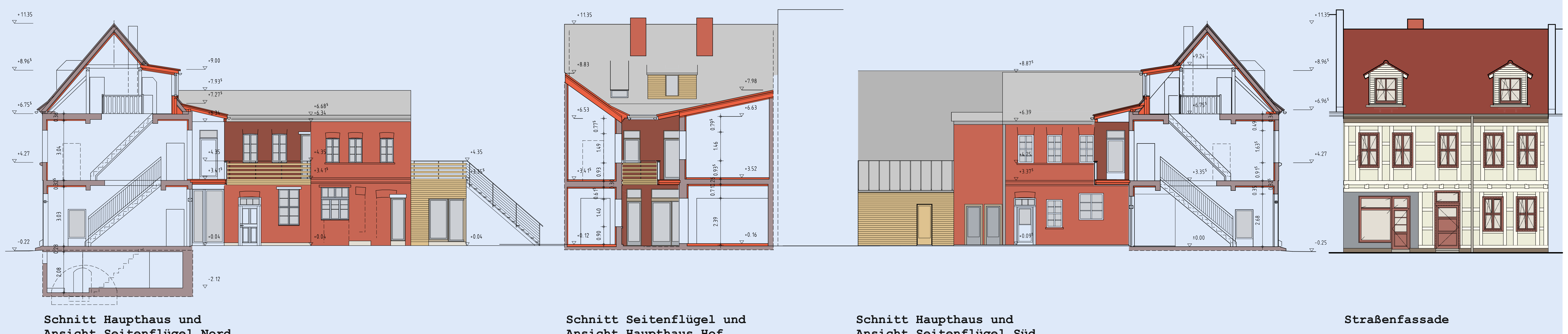


Kellergeschoss

Erdgeschoss

Obergeschoss

Dachgeschoss



Schnitt Haupthaus und
Ansicht Seitenflügel Nord

Schnitt Seitenflügel und
Ansicht Haupthaus Hof

Schnitt Haupthaus und
Ansicht Seitenflügel Süd

Straßenfassade

Alte Bäckerei Rekonstruktion und Umnutzung zum Vereinshaus Johannisstr. 17, 06844 Dessau-Roßlau 2012

Bauherr: Schwabehaus e.V.
Humperdinckstr. 16
06844 Dessau-Roßlau

Architekten: ding.fest dessau
werkstatt für architektur_energieberatung
Kantstr. 7
06844 Dessau-Roßlau



1930



2007



2008 Zwischenintervention



2013



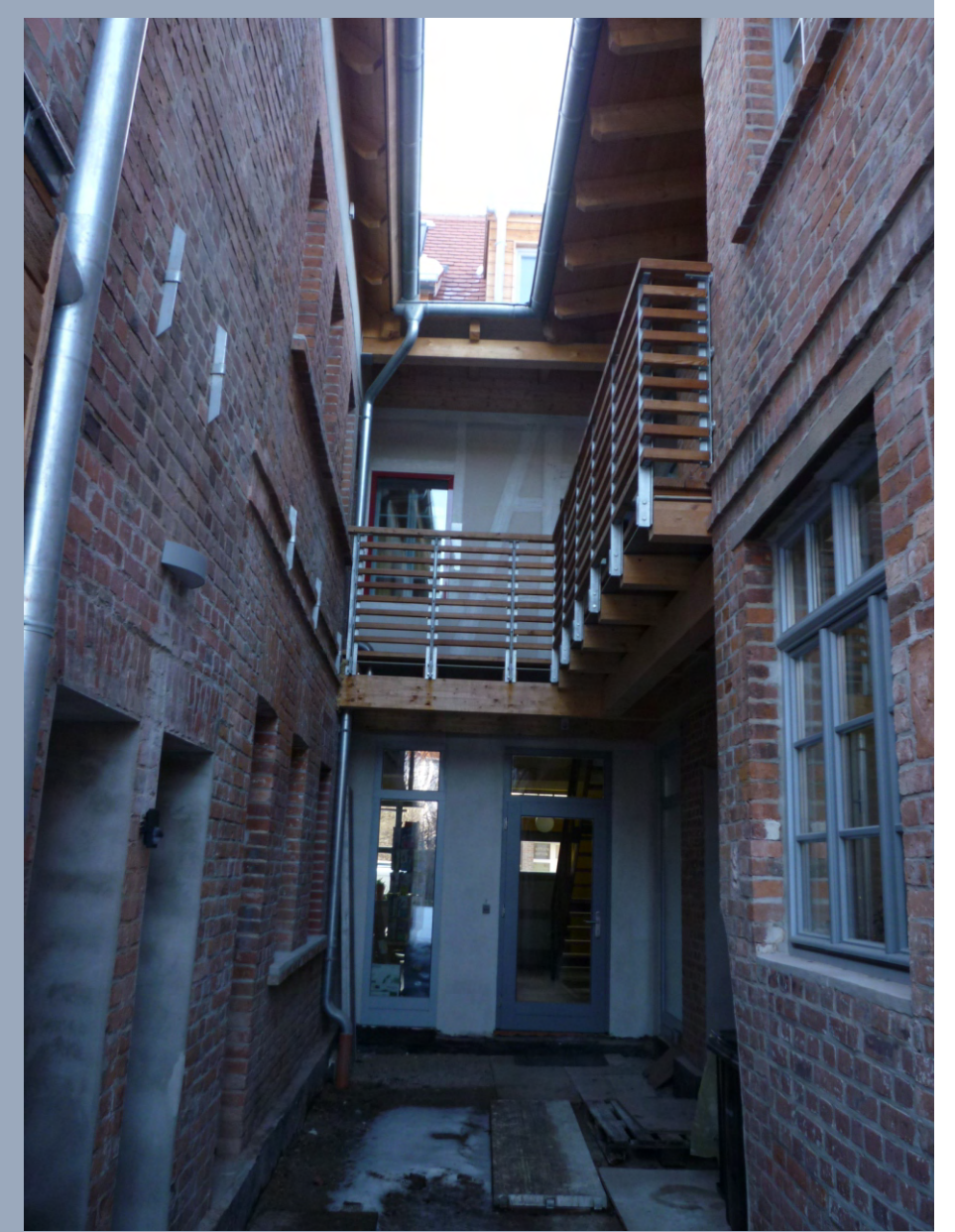
Historischer Backofen 2007



2012



Beratung Baukommission des Vereins



Anbauten im Hof



Arbeitseinsatz Hofberäumung



Arbeitseinsatz Fassade



Yogazraum



Laubengang



Feierabendziegel



Hauseingang

