

4. Fortschreibung zur Mittelfristigen Schulentwicklungsplanung für allgemeinbildende Schulen für den Planungszeitraum 2014/2015 – 2018/2019 (gültig bis 2019/20)



Mit der Mittelfristigen Schulentwicklungsplanung (Stadtratsbeschluss vom 11.12.2013) für den Planungszeitraum 2014/2015-2018/2019 wurden zum Erhalt des Standortes der Grundschule „Hugo Junkers“ die Schulbezirke der Grundschulen „Hugo Junkers“ und „Ziebigk“ geändert.

Aufgrund von steigenden Schülerzahlen in der Grundschule „Hugo Junkers“ wurden mit der 1. Fortschreibung zur Mittelfristigen Schulentwicklungsplanung für allgemeinbildende Schulen für den Planungszeitraum 2014/2015-2018/2019, beschlossen im Stadtrat am 18.02.2015, bereits Teile der zum Schulbezirk der Grundschule „Hugo Junkers“ zugeordneten Straßen zum Schulbezirk der Grundschule „Ziebigk“ zurückgeführt.

Die aktuelle Schülerzahlenentwicklung deutet weiterhin auf einen stetigen Aufwuchs der Schülerzahlen in der Grundschule „Hugo Junkers“ hin, auch vor dem Hintergrund der begonnenen Bebauung im Baugebiet „Große Lobenbreite“ wird sich diese Entwicklung noch weiter verstärken.

Die Schülerzahlen der Grundschule „Ziebigk“ werden sich dagegen voraussichtlich verringern.

Entwicklung der Schülerzahlen und Klassen der Grundschule "Hugo Junkers"

Schuljahr	Klasse 1		Klasse 2		Klasse 3		Klasse 4		Gesamt	
	Schüler	Klassen	Schüler	Klassen	Schüler	Klassen	Schüler	Klassen	Schüler	Klassen
2019/2020	26	1	24	1	31	2	19	1	100	5
2020/2021	34	2	26	1	24	1	31	2	115	6
2021/2022	34	2	34	2	26	1	24	1	118	6
2022/2023	27	1	34	2	34	2	26	1	121	6
2023/2024	38	2	27	1	34	2	34	2	133	7
2024/2025	36	2	38	2	27	1	34	2	135	7

Entwicklung der Schülerzahlen und Klassen der Grundschule "Ziebigk"

Schuljahr	Klasse 1		Klasse 2		Klasse 3		Klasse 4		Gesamt	
	Schüler	Klassen	Schüler	Klassen	Schüler	Klassen	Schüler	Klassen	Schüler	Klassen
2019/2020	63	3	68	3	71	3	66	3	268	12
2020/2021	53	2	63	3	68	3	71	3	255	11
2021/2022	50	2	53	2	63	3	68	3	234	10
2022/2023	68	3	50	2	53	2	63	3	234	10
2023/2024	52	2	68	3	50	2	53	2	223	9
2024/2025	52	2	52	2	68	3	50	2	222	9

4. Fortschreibung zur Mittelfristigen Schulentwicklungsplanung für allgemeinbildende Schulen für den Planungszeitraum 2014/2015 – 2018/2019 (gültig bis 2019/20)



Folgende Straßen aus dem Schulbezirk der Grundschule „Hugo Junkers“ werden dem Schulbezirk der Grundschule „Ziebigk“ neu zugeordnet.

- Am Achteck,
- Am Winkel,
- An der Hohen Lache,
- An der Kienheide,
- Brauereistraße,
- Giebelweg,
- Kienfichten,
- Kirschweg,
- Krosigkstraße,
- Lindenplatz.
- Nußbaumweg
- Oechelhaeuser Straße
- Großkühnauer Weg,
- Hasenwinkel,
- Herrmann-Löns-Straße,
- Kühnauer Straße (teilweise) und
- Waldweg

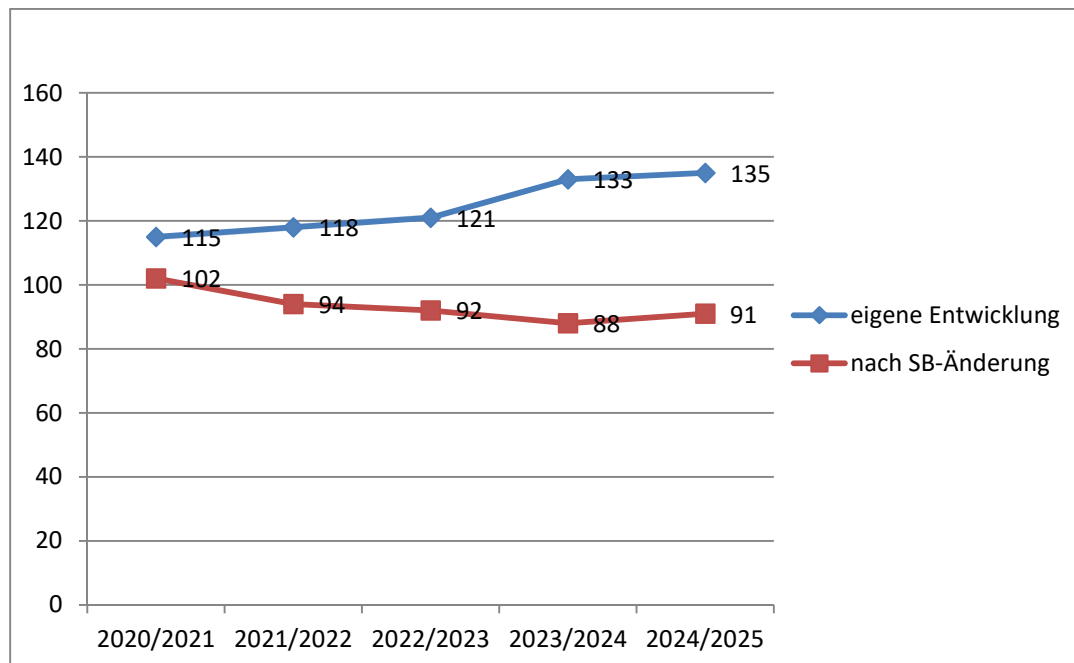
Die nachfolgende Darstellung zeigt die jeweilige eigene Entwicklung der Schülerzahlen der Grundschule „Hugo Junkers“ und der Grundschule „Ziebigk“ sowie die Schülerzahlenentwicklung nach der oben genannten Schulbezirksänderung.

Entwicklung der Schülerzahlen										
(Eigene Entwicklung bzw. nach Änderung Schulbezirk)										
	Grundschule „Hugo Junkers“					Grundschule „Ziebigk“				
Schuljahr	Eigene Entwicklung		nach Änderung			Diff.	Eigene Entwicklung		nach Änderung	
	Schüler	Klassen	Schüler	Klassen	Schüler		Klassen	Schüler	Klassen	
2020/2021	115	6	102	5	13	255	11	268	12	
2021/2022	118	6	94	4	11	234	10	258	12	
2022/2023	121	6	92	4	5	234	10	263	12	
2023/2024	133	7	88	4	16	223	9	268	12	
2024/2025	135	7	91	4	12	222	9	266	12	

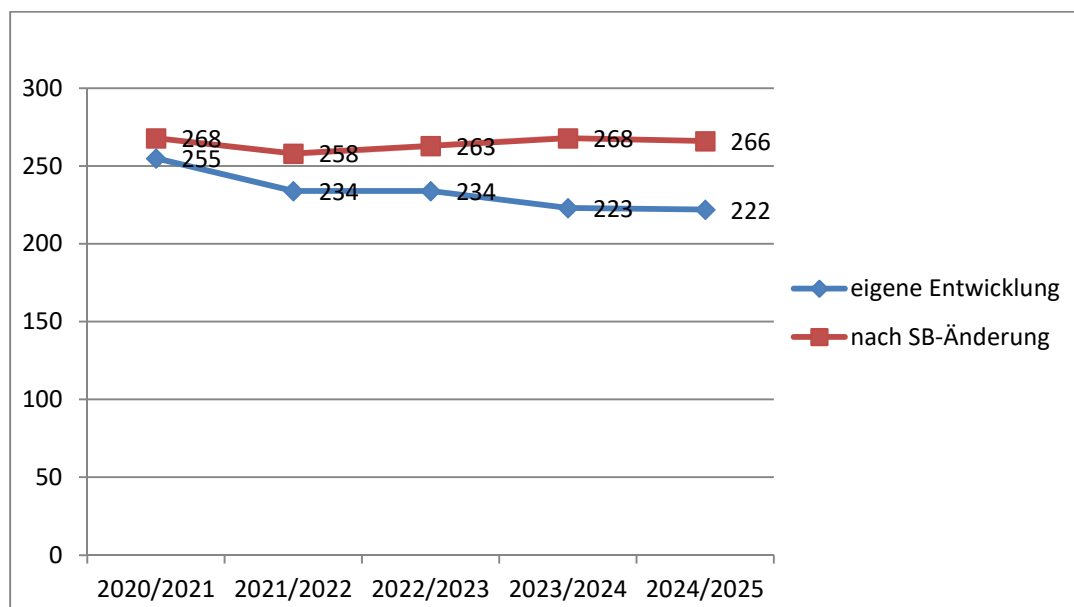
4. Fortschreibung zur Mittelfristigen Schulentwicklungsplanung für allgemeinbildende Schulen für den Planungszeitraum 2014/2015 – 2018/2019 (gültig bis 2019/20)



Schülerzahlenentwicklung Grundschule "Hugo Junkers"



Schülerzahlenentwicklung Grundschule „Ziebigk“



Abschließend ist festzustellen, dass aufgrund der positiven Schülerzahlenentwicklung beide Grundschulstandorte mittelfristig bestandsfähig sind und eine wohnortnahe Beschulung mit dem erforderlichen Beschulungsangebot sichergestellt ist.

Schulbezirk der Grundschule "Hugo Junkers" – ab Schuljahr 2020/2021

Stadt / Stadtteil:
Stadtbezirke / Ortsteile:

ALSENSTRASSE (Großkühnau)
ALTE LANDEBAHN (Kleinkühnau)
AM ACHTECK (Siedlung)
AM VORWERK (Kleinkühnau)
AM WALDKATER (Siedlung)
AM WINKEL (Siedlung)
AMTSWEG (Kleinkühnau)
AN DER HOHEN LACHE (Siedlung)
AN DER KIENHEIDE (Siedlung)
ANSELM-FRANZ-STRASSE (Kleinkühnau)
BAUMSCHULENWEG (Großkühnau)
BERGENS BUSCH (Kleinkühnau)
BOCKSFICHTEN (Großkühnau)
BOCKSLACHE (Kleinkühnau)
BRAMBACHER STRASSE (Großkühnau)
BRAUEREISTRASSE (Siedlung) 9, 9a, h, 10b, 11, 11a
BRUNOLF-BAADE-STRASSE (Kleinkühnau)
BURGKÜHNAUER STRASSE (Großkühnau)
BURGREINAER STRASSE (Großkühnau)
CONRAD-POLTER-STRASSE (Kleinkühnau)
EBENHANSTRASSE (Großkühnau)
ELSHOLZ (Kleinkühnau)
ELSNIGKER STRASSE (Kleinkühnau)
EMIL-MONZ-STRASSE (Kleinkühnau)
ERLENBUSCHSTRASSE (Großkühnau)
FICHTENBREITE (Siedlung)
FREIBAD GROßKÜHNAU (Großkühnau)
FRIEDENSALLEE (Großkühnau, Kleinkühnau)
FRIEDRICHSPLATZ (Großkühnau)
FRITZ-HORN-STRASSE (Kleinkühnau)
GIEBELWEG (Siedlung)
GROßKÜHNAUER WEG (Siedlung)
HASENWINKEL (Siedlung)
HAUPTSTRASSE (Kleinkühnau)
HECHTWEG (Großkühnau)
HERMANN-HASSELMANN-STRASSE (Kleinkühnau)
HERMANN-LÖNS-STRASSE (Siedlung)
KIENFICHTEN (Siedlung)
KIRCHWEG (Großkühnau)
KIRSCHWEG (Siedlung)
KLEINKÜHNAUER STRASSE (Großkühnau)

Dessau-Roßlau / Dessau
Siedlung, Großkühnau, Kleinkühnau

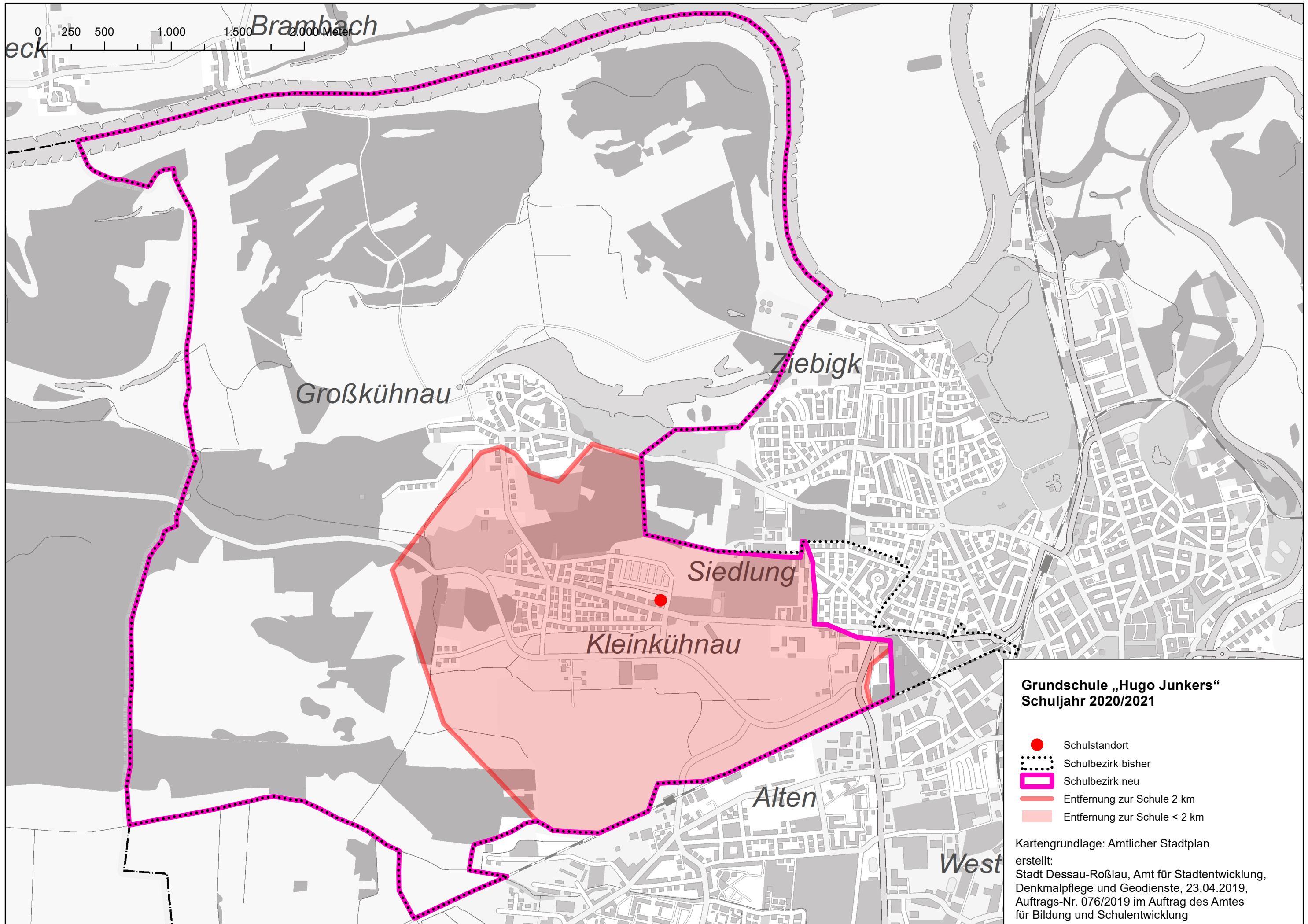
KROSIGKSTRASSE (Siedlung)
KÜHNAUER STRASSE (Siedlung, Kleinkühnau) 7, 9, 24, 33, 35, 37, 38, 40, 40a, 43, 45, 46, 47, 49, 54, 55, 56, 57, 58, 59, 60-61, 63, 65-67, 70, 71, 75, 108, 110, 112, 114, 120, 122, 124, 125, 126, 128, 130, 134, 136, 138
KÜHNAUER STRASSE (Siedlung, Kleinkühnau) 142, 144, 146, 148, 152, 154, 160, 161, 161a, 163, 164a, 164b, 166, 170, 175, 177, 185
LAUSIGKER STRASSE (Kleinkühnau)
LINDENPLATZ (Siedlung)
LOBENBREITE (Kleinkühnau)
LÖDDERITZER STRASSE (Kleinkühnau)
MERZIENER STRASSE (Kleinkühnau)
MITTELSTRASSE (Kleinkühnau)
MOSIGKAUER STRASSE (Kleinkühnau)
NEEKENER STRASSE (Großkühnau)
NEUER ACKER (Großkühnau)
NUßBAUMWEG (Siedlung)
OECHELHAEUSERSTRASSE (Siedlung) 3, 3a, 4-11, 11a, 12, 12a, 13, 13a, 55-58, 62, 62a, 62b
OSTERNIENBURGER STRASSE (Kleinkühnau)
PABST-VON-OHAIN-STRASSE (Kleinkühnau)
REPPICHAUER STRASSE (Kleinkühnau)
RIETZMECKER STRASSE (Großkühnau)
ROESICKESTRASSE (Großkühnau)
ROSEFELDER STRASSE (Kleinkühnau)
ROSENBURGER STRASSE (Kleinkühnau)
SCHWARZER WEG (Siedlung)
SEEWEG (Großkühnau)
STEUTZER STRASSE (Großkühnau)
STOCKSGASSE (Großkühnau)
SUSIGKER STRASSE (Kleinkühnau)
WALDWEG (Siedlung)
WEIDEBUSCH (Kleinkühnau)

Schulbezirk der Grundschule "Ziebigk" - ab Schuljahr 2020/2021

Stadt / Stadtteil:	Dessau-Roßlau / Dessau
Stadtbezirke / Ortsteile:	Ziebigk, Siedlung
ALLERSTRASSE (Ziebigk)	HARDENBERGSTRASSE (Siedlung)
ALTMÜHLSTRASSE (Ziebigk)	HAVELSTRASSE (Ziebigk)
AM ACHECK (Siedlung)	HEGELSTRASSE (Siedlung)
AM BECKERBRUCH (Ziebigk)	HEGERPLATZ (Ziebigk)
AM BURGWALL (Ziebigk)	HEINRICH-DEIST-STRASSE (Siedlung)
AM ELBPAVILLON (Ziebigk)	HEINZ-RÖTTGER-STRASSE (Ziebigk, Siedlung)
AM GEORGENGARTEN (Ziebigk)	HERMANN-KÖHL-STRASSE (Alten) ohne Nr.
AM WALDKATER (Siedlung)	HERMANN-LÖNS-STRASSE (Siedlung)
AM WINKEL (Siedlung)	ILLERSTRASSE (Ziebigk)
AN DER HOHEN LACHE (Siedlung)	ISARSTRASSE (Ziebigk)
AN DER KIENHEIDE (Siedlung)	JAHNSTRASSE (Siedlung)
AN DER ZIEBIGKER KIRCHE (Ziebigk)	KARL-LEMNITZ-STRASSE (Ziebigk)
ARKADENWEG (Ziebigk)	KIEFERNWEG (Siedlung)
BAUHAUSPLATZ (Siedlung)	KIELER STRASSE (Ziebigk)
BAUHAUSSTRASSE (Siedlung)	KIENFICHTEN (Siedlung)
BIRKENWEG (Siedlung)	KIRCHSTRASSE (Ziebigk)
BODESTRASSE (Ziebigk)	KIRSCHBERG (Ziebigk)
BRAUEREISTRASSE (Siedlung)	KIRSCHWEG (Siedlung)
9,9a-h,10b,11,11a	KLEISTSTRASSE (Siedlung)
BRUNNENSTRASSE (Ziebigk)	KNARRBERG (Ziebigk)
BURGKÜHNAUER ALLEE (Großkühhau)	KNARRBERGWEG (Ziebigk)
DEICHPLATZ (Ziebigk)	KORNHAUSSTRASSE (Ziebigk)
DONAUSTRASSE (Ziebigk)	KROSIGKSTRASSE (Siedlung)
DOSSEWEG (Ziebigk)	KÜHNAUER STRASSE (Siedlung, Kleinkühhau)
EBERTALLEE (Ziebigk, Siedlung)	7, 9, 24, 33, 35, 37, 38, 40, 40a, 43, 45, 46, 47, 49, 54, 54, 55, 56, 57, 58, 59, 60, 61, 63, 65, 67, 70, 71, 75, 108, 110, 112, 114, 120, 122, 124, 125, 126, 128, 130, 134, 136, 138
ELBALLEE (Ziebigk)	LAHNSTRASSE (Ziebigk)
ELBPAVILLON (Ziebigk)	LECHSTRASSE (Ziebigk)
ESIKOSTRASSE (Siedlung)	LEIBNIZSTRASSE (Siedlung)
ESSENER STRASSE (Ziebigk)	LEOPOLDSHAFEN (Ziebigk)
EUPENER STRASSE (Ziebigk)	LIEBKNECHTSTRASSE (Siedlung)
FELDSTRASSE (Ziebigk)	LINDENPLATZ (Siedlung)
FISCHEREIWEG (Siedlung)	LUDWIG-WÜRDIG-STRASSE (Siedlung)
FLURSTRASSE (Ziebigk)	LUXEMBURGSTRASSE (Siedlung)
FRANZ-MEHRING-STRASSE (Siedlung)	MAINSTRASSE (Ziebigk)
FRIEDRICH-LIST-STRASSE (Siedlung)	MOHSSTRASSE (Siedlung)
GEORGENALLEE (Ziebigk)	MOSELSTRASSE (Ziebigk)
GIEBELWEG (Siedlung)	MÜHLWEG (Ziebigk)
GROPIUSALLEE (Ziebigk, Siedlung)	MÜRITZWEG (Ziebigk)
GROBE KIENHEIDE (Ziebigk)	NAABSTRASSE (Ziebigk)
GROßKÜHNAUER WEG (Siedlung)	NAHESTRASSE (Ziebigk)
HAFENPLATZ (Ziebigk)	NECKARSTRASSE (Ziebigk)
HASENWINKEL (Siedlung)	NUßBAUMWEG (Siedlung)
HAMBURGER STRASSE (Ziebigk)	OECHELHAEUSERSTRASSE (Siedlung)

Schulbezirk der Grundschule "Ziebigk" - ab Schuljahr 2020/2021

PARKSTRASSE (Siedlung)
PEUSSTRASSE (Siedlung)
PRINZENACKER (Ziebigk)
PUSCHKINALLEE (Ziebigk, Siedlung)
QUERALLEE (Ziebigk)
RATHENAUSTRASSE (Siedlung)
RHEINSTRASSE (Ziebigk)
ROBERT-SCHIRRMACHER-STRASSE (Ziebigk)
RUHRSTRASSE (Ziebigk)
SAALESTRASSE (Ziebigk)
SAARSTRASSE (Ziebigk)
SCHULSTRASSE (Ziebigk)
SCHWABESTRASSE (Siedlung)
SEMINARPLATZ (Siedlung)
SEMINARSTRASSE (Siedlung)
SIEGMUNDSTRASSE (Siedlung)
SPREESTRASSE (Ziebigk)
STEPHANWEG (Siedlung)
STRASSBURGER STRASSE (Ziebigk)
WALDKATERWEG (Siedlung)
WALDWEG (Siedlung)
WEINBERGWEG (Ziebigk)
WESERSTRASSE (Ziebigk)
WINDMÜHLENSTRASSE (Ziebigk)
ZIEBIGKER STRASSE (Siedlung)

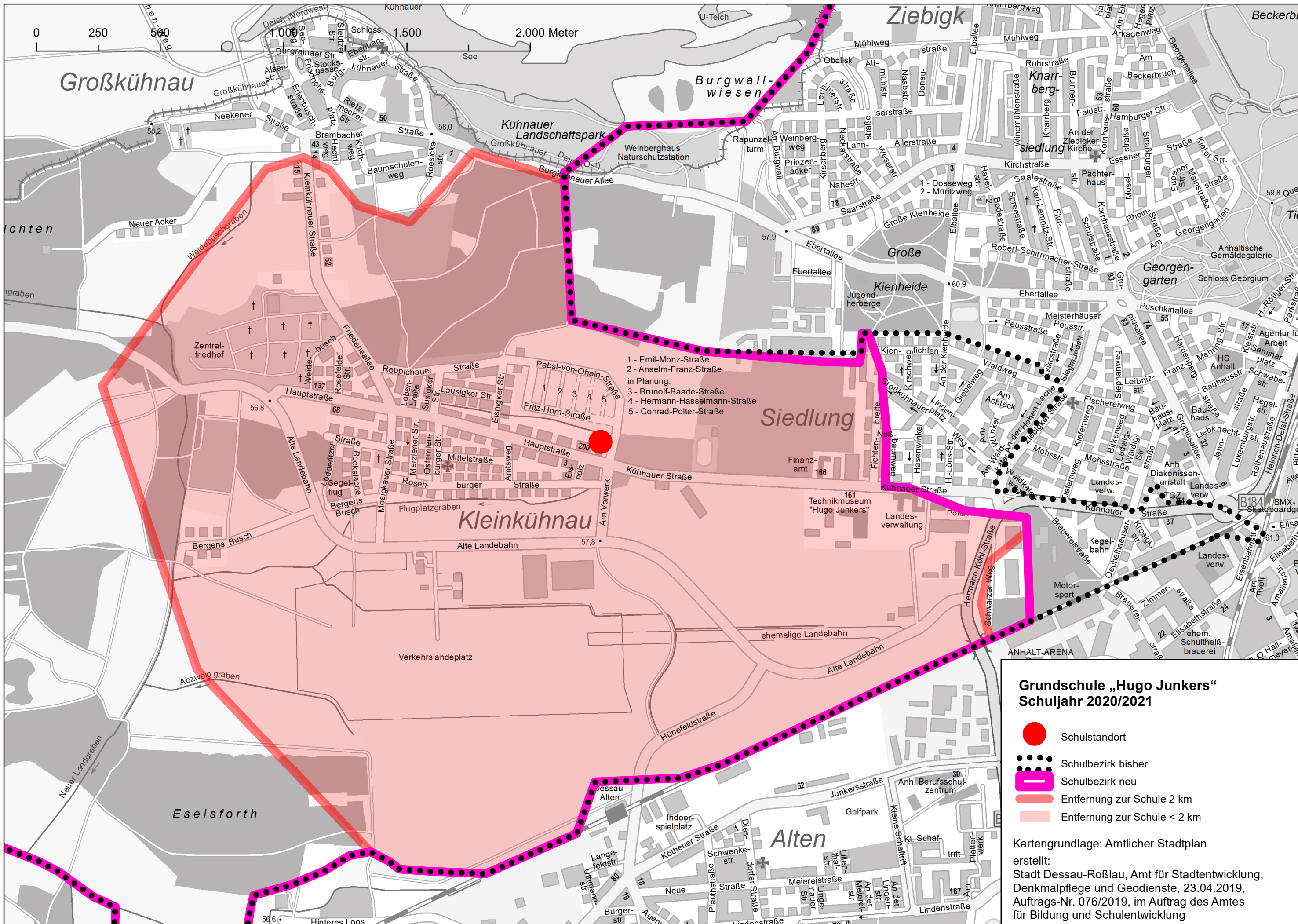


0 250 500 1.000 1.500 2.000 Meter

**Grundschule „Hugo Junkers“
Schuljahr 2020/2021**

- Schulstandort
- Schulbezirk bisher
- Schulbezirk neu
- Entfernung zur Schule 2 km
- Entfernung zur Schule <math>< 2\text{ km}</math>

Kartengrundlage: Amtlicher Stadtplan
erstellt:
Stadt Dessau-Roßlau, Amt für Stadtentwicklung,
Denkmalpflege und Geodienste, 23.04.2019,
Auftrags-Nr. 076/2019 im Auftrag des Amtes
für Bildung und Schulentwicklung

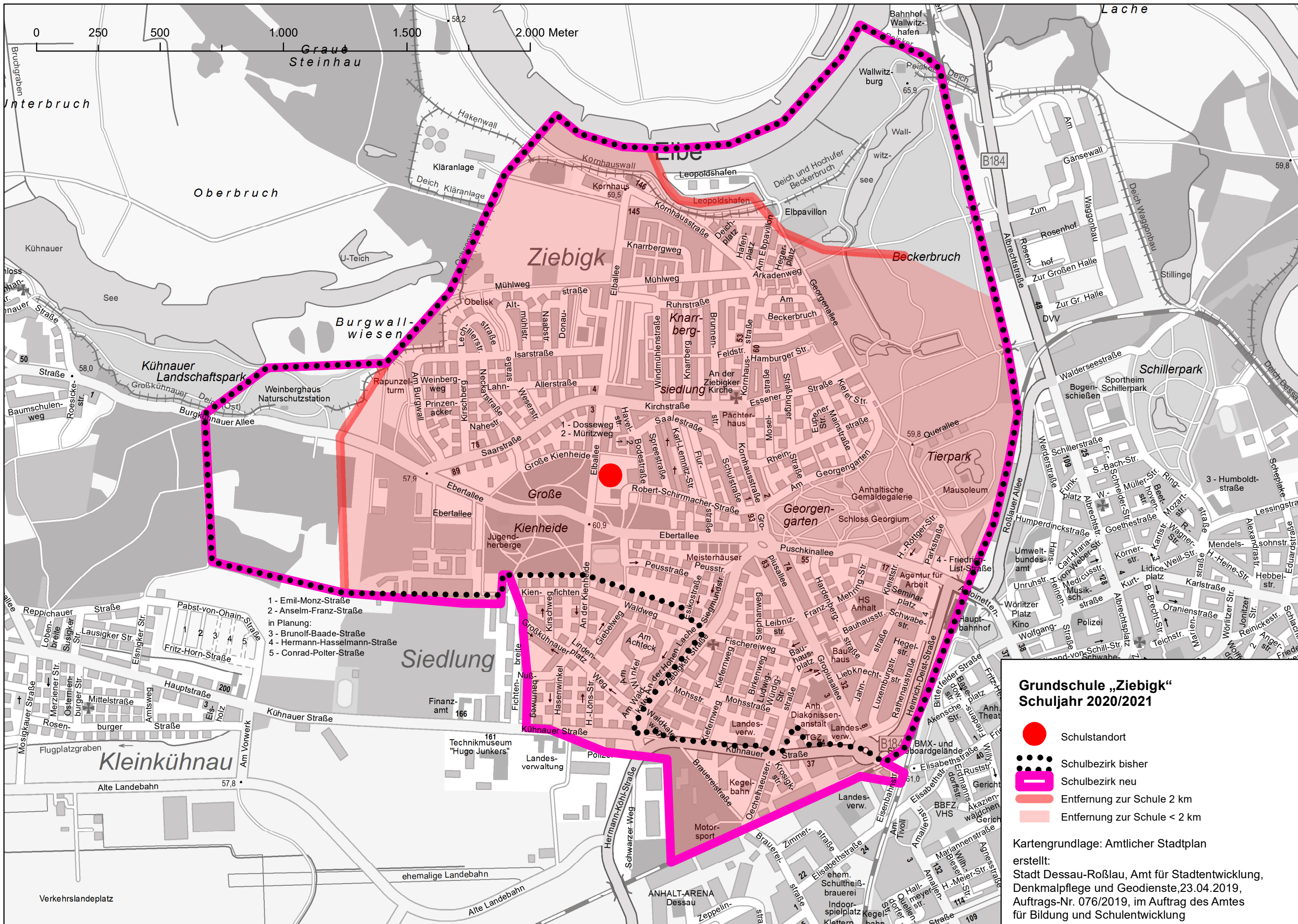


- 1 - Emil-Monz-Straße
 2 - Anselm-Franz-Straße
 in Planung:
 3 - Brunolf-Baade-Straße
 4 - Hermann-Hasselmann-Straße
 5 - Conrad-Polter-Straße

**Grundschule „Hugo Junkers“
 Schuljahr 2020/2021**

- Schulstandort
- Schulbezirk bisher
- Schulbezirk neu
- Entfernung zur Schule 2 km
- Entfernung zur Schule < 2 km

Kartengrundlage: Amtlicher Stadtplan
 erstellt:
 Stadt Dessau-Roßlau, Amt für Stadtentwicklung,
 Denkmalpflege und Geodienste, 23.04.2019,
 Auftrags-Nr. 076/2019, im Auftrag des Amtes
 für Bildung und Schulentwicklung



**Grundschule „Ziebig“
Schuljahr 2020/2021**

- Schulstandort
- Schulbezirk bisher
- Schulbezirk neu
- Entfernung zur Schule 2 km
- Entfernung zur Schule < 2 km

Kartengrundlage: Amtlicher Stadtplan
erstellt:
Stadt Dessau-Roßlau, Amt für Stadtentwicklung,
Denkmalpflege und Geodienste, 23.04.2019,
Auftrags-Nr. 076/2019, im Auftrag des Amtes
für Bildung und Schulentwicklung

- 1 - Emil-Monz-Straße
- 2 - Anselm-Franz-Straße
- in Planung:
- 3 - Brunolf-Baade-Straße
- 4 - Hermann-Hasselmann-Straße
- 5 - Conrad-Polter-Straße